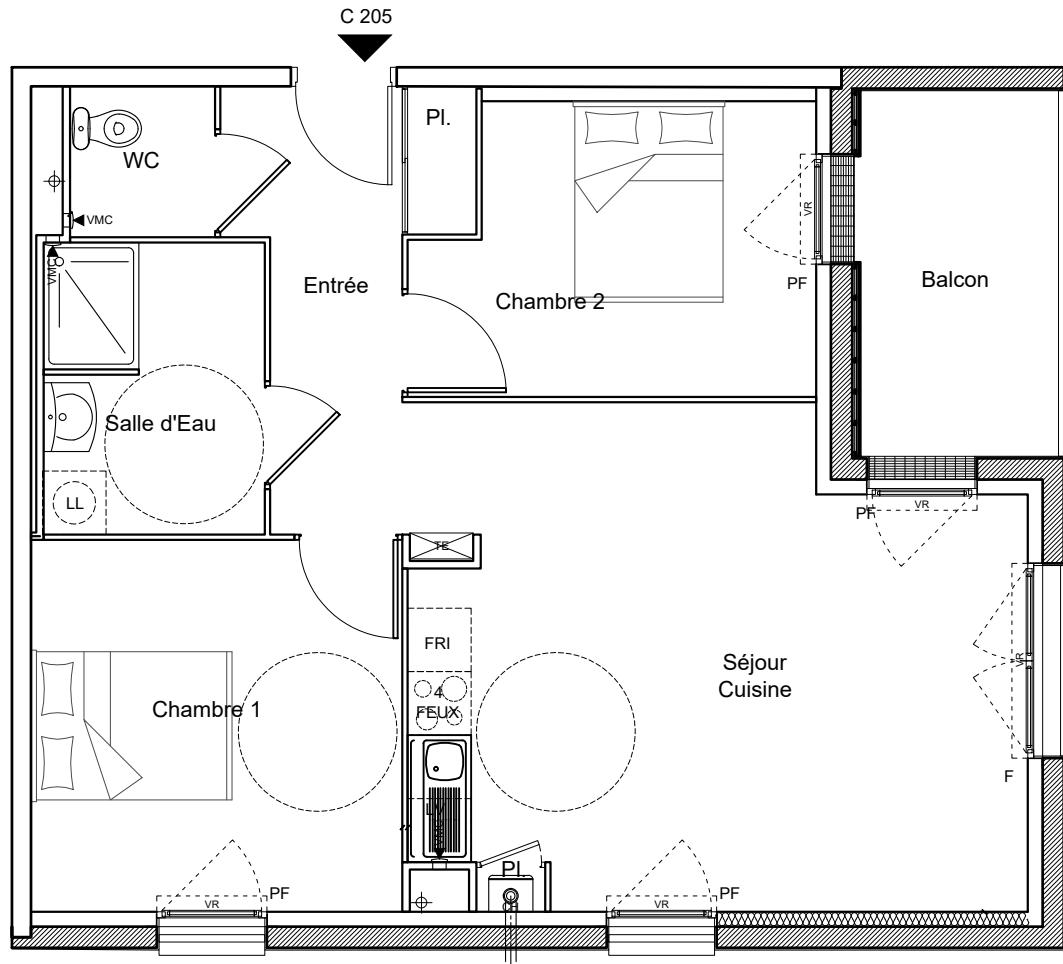


L'Allée Samara



Nota: Les équipements de cuisine ne sont pas contractuels. Leur position est indicative. Les côtes et superficies sont données sous réserve des impératifs techniques de construction et d'exécution. Les gaines, retombées de poutres, soffites, les faux-plafonds et canalisations ne sont pas systématiquement figurés. L'épaisseur des isolants sera déterminée par les études techniques et thermiques de ce fait, les indications portées sur le plan ne sont qu'indicatives.

 **PICHET**



Bâtiment C
Niveau R+2

3 pièces - N° C205

Surfaces Habitables

Entrée + Séjour + Cuisine	32,80 m ²
Chambre 1	12,30 m ²
Chambre 2	9,90 m ²
Salle d'Eau	5,70 m ²
WC	2,00 m ²
Total Habitable	62,70 m²
Balcon	6,90 m ²

