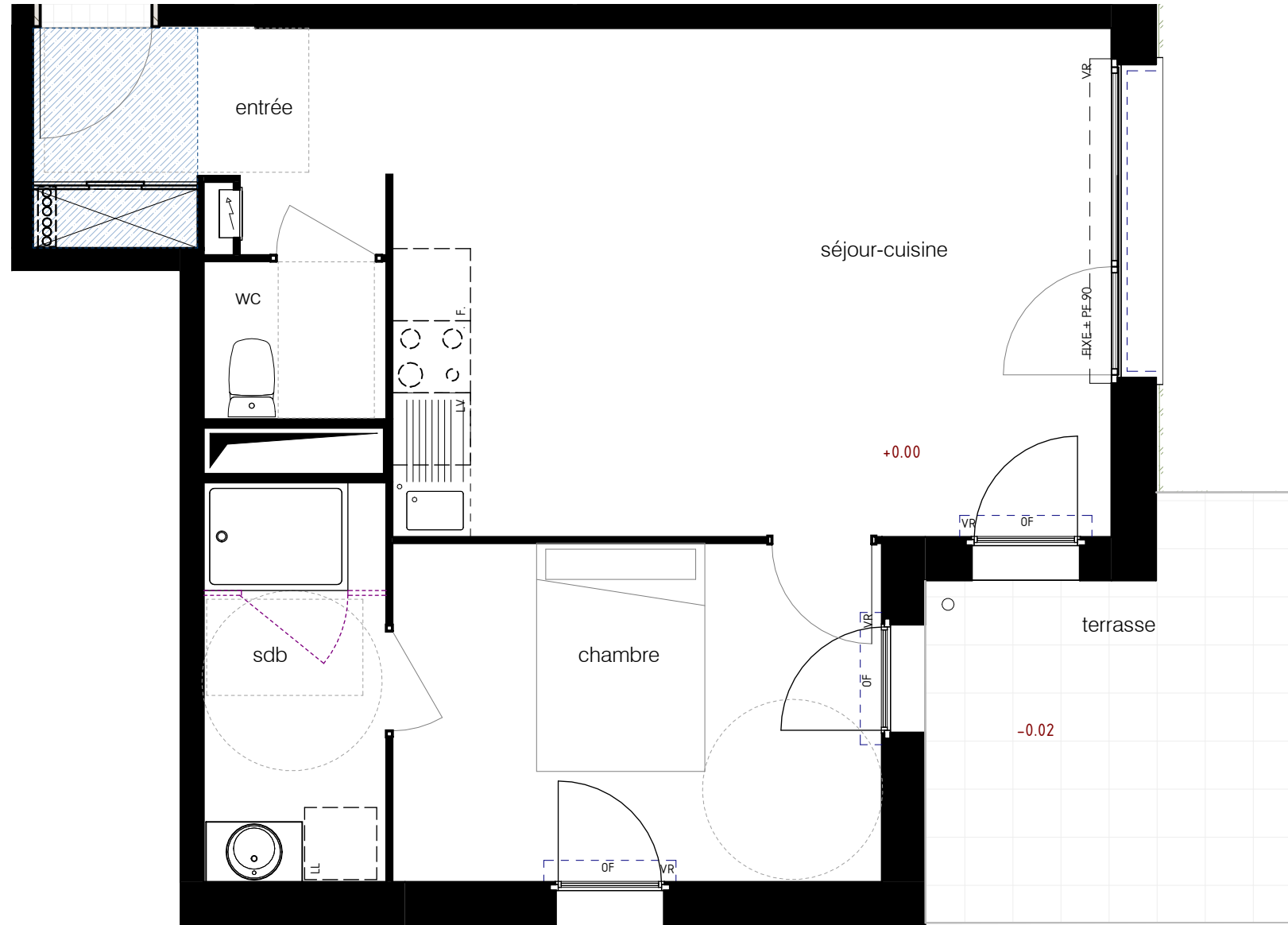
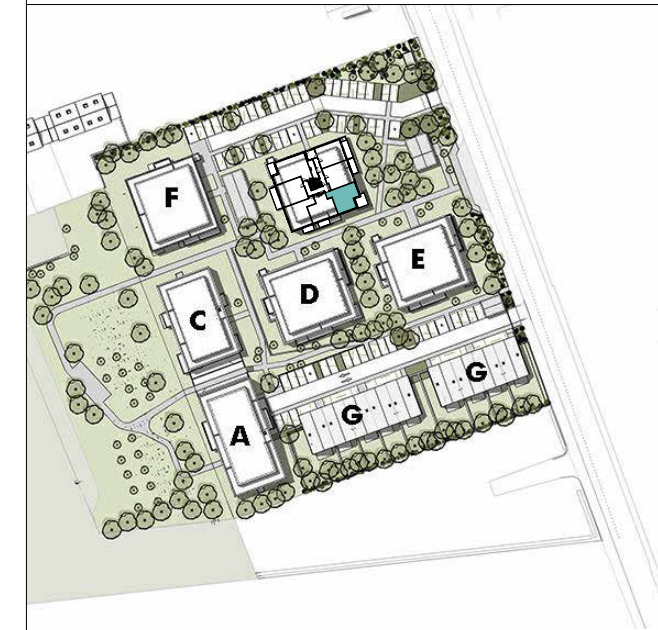


## Domaine du val d'Avre

716-722, rue de Cagny  
80000 - Amiens

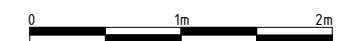
2 pièces - **B03**  
Bâtiment B, Rez-de-chaussée



### Surfaces Habitables

Réception (entrée + Séjour-Cuisine)	30.61 m <sup>2</sup>
entrée	5.41 m <sup>2</sup>
séjour-cuisine	25.20 m <sup>2</sup>
chambre	11.40 m <sup>2</sup>
sdb	5.04 m <sup>2</sup>
wc	2.05 m <sup>2</sup>
<b>TOTAL</b>	<b>49.10 m<sup>2</sup></b>

terrasse A MESURER  
esp. extérieurs A MESURER



1/50e

LEGENDE : P.F. : Porte fenêtre / F. : Fenêtre / F.A.B. : Fenêtre Allège Basse / V.R. : Volet Roulant / T.E. : Tableau Electrique / PL. : Placard / CUI. : Cuisson / R. : Réfrigérateur / LL. : Lave Linge / LV. : Lave Vaisselle / Soffite, faux plafond



Espace BUREAU Niveau

(+0.15)

**NOTA** : Des modifications sont susceptibles d'être apportées à ce plan en fonction des nécessités techniques de la réalisation, tant en ce qui concerne les dimensions libres que l'équipement. Les surfaces indiquées sont approximatives. Les retombées, soffites, faux plafonds, canalisations, ballon d'eau chaude, ainsi que l'emplacement des équipements sont figurés à titre indicatif / La surface des placards ou des dressings est incluse dans celle des pièces attenantes.