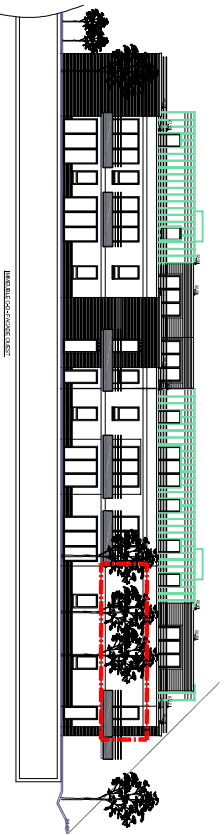
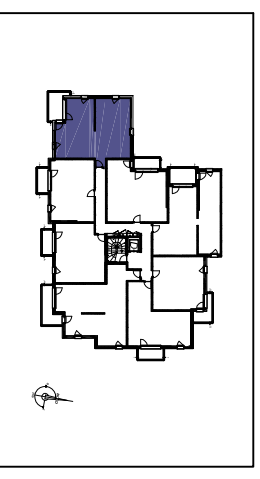


Amiens - Route de Rouen

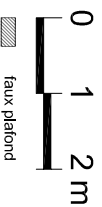
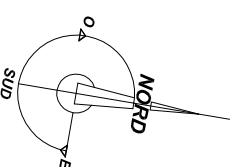
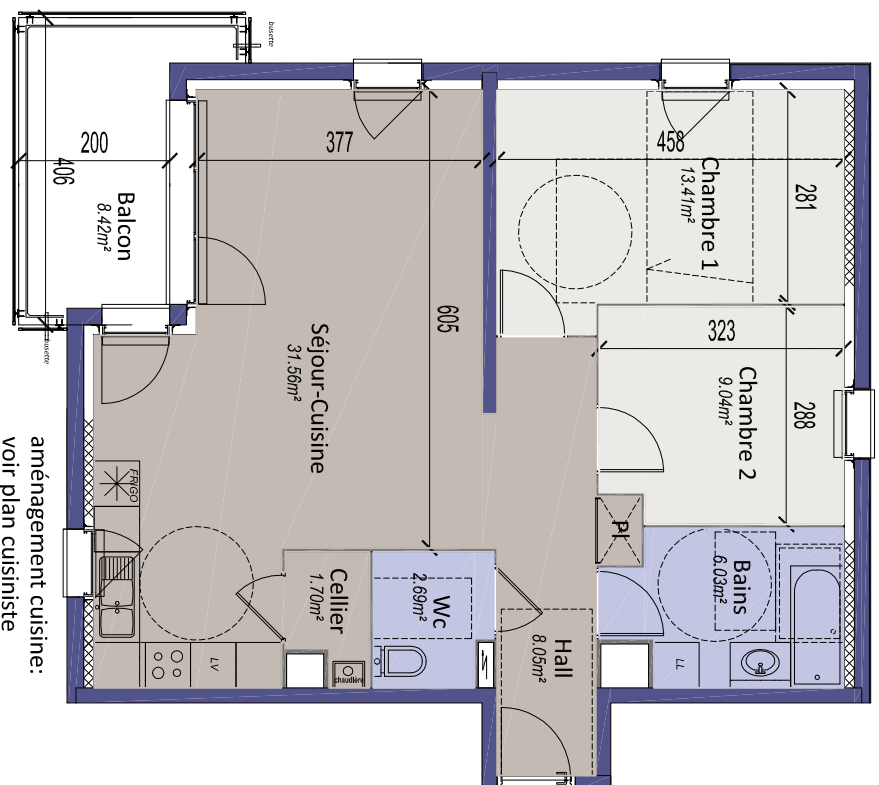


Empreinte

BATTIMENT D - NIVEAU+1	
APPARTEMENT D 13 - TYPE 3	
HALL	8,05 m ²
SEJOUR-CUISINE	31,56 m ²
CELLIER	1,70 m ²
SDB	6,03 m ²
CHAMBRE 1	13,41 m ²
CHAMBRE 2	9,04 m ²
WC	2,69 m ²
SURFACE HABITABLE	72,48 m ²
BALCON	8,42 m ²



- espace jour
- espace nuit
- salle d'eau



aménagement cuisine:
voir plan cuisiniste

L'acquéreur reconnaît avoir été informé que ce plan et ces côtes sont susceptibles de subir des modifications suite à la mise au point des plans d'exécution et des impératifs techniques. Les pointillés en cuisines et salles de bains indiquent les localisations préférentielles des appareils ou mobiliers qui ne seront pas fournis.

SIGLA
NEUF

Alain Bossan - architecte