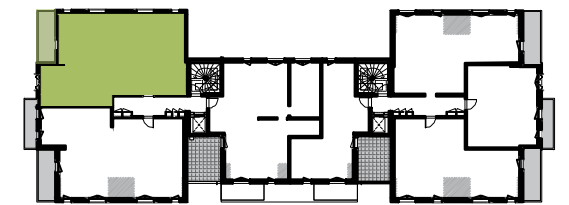


Construction neuve - BRS  
29 logements collectifs  
Rue du Moustier à Nogent-sur-Oise



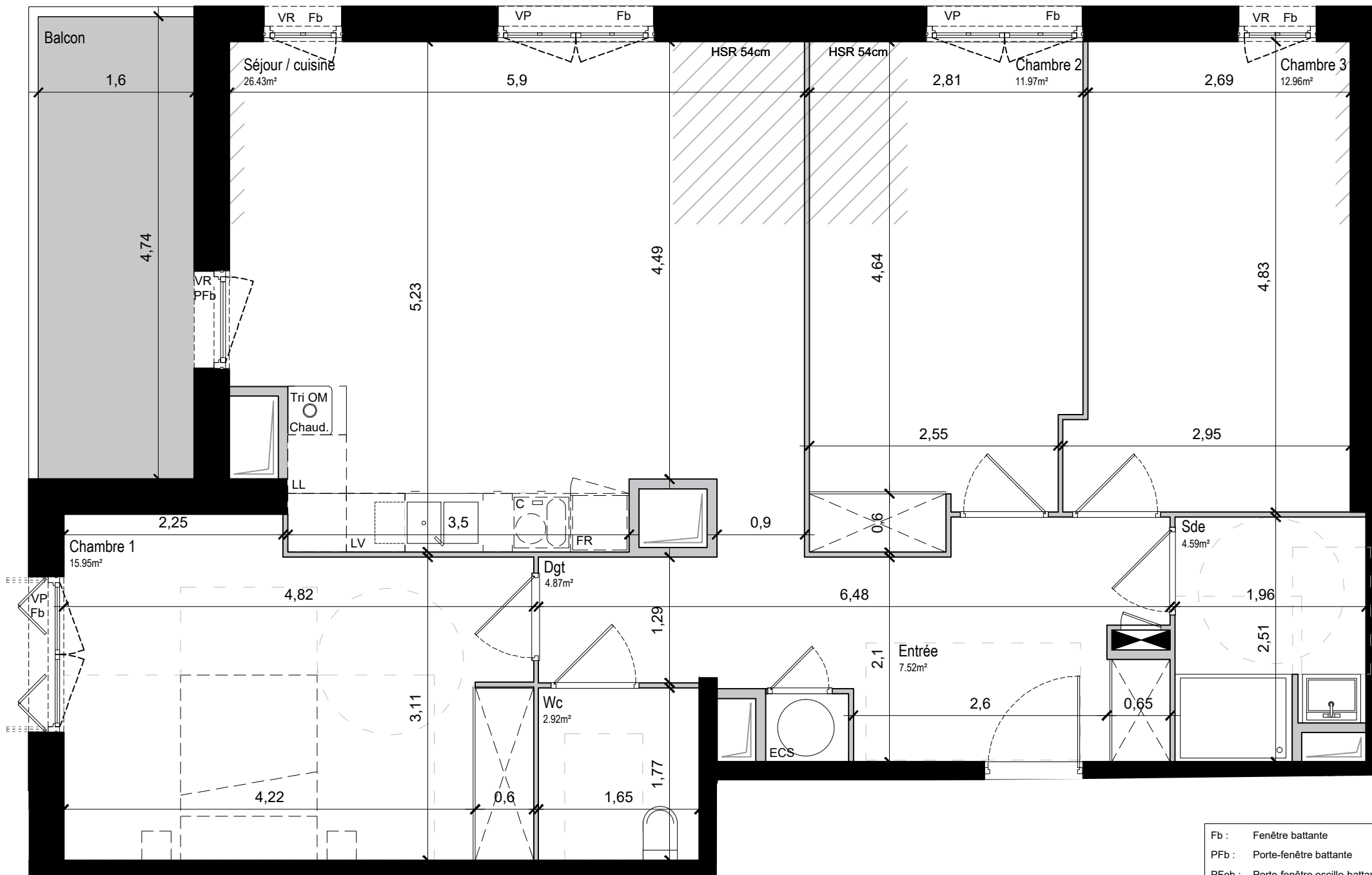
PLAN D'ETAGE: R+3



TYPOLOGIE ET SURFACE

Appartement  
N° B303 - Type 4

Entrée	7.52
Séjour + cuisine	26.43
Salle d'eau	4.59
Chambre 1	15.95
DGT	4.87
WC	2.92
Chambre 2	11.97
Chambre 3	12.96
<b>Total SHAB</b>	<b>87.22m<sup>2</sup></b>
Balcon	7.59m <sup>2</sup>



- Fb : Fenêtre battante
- PFb : Porte-fenêtre battante
- PFob : Porte-fenêtre oscillo-battante
- VR : Volet roulant
- VP : Volet pliant
- FR : Emplacement réfrigérateur
- LL/LV : Emplacement lave-linge / lave-vaisselle
- C : Emplacement plaque de cuisson
- ⬛ : Tableau électrique
- : Gaine technique
- ☐ : Chaudière/Tri ordures ménagères
- ⊙ : Ballon d'eau chaude sanitaire
- HSR : Hauteur sous rampants

