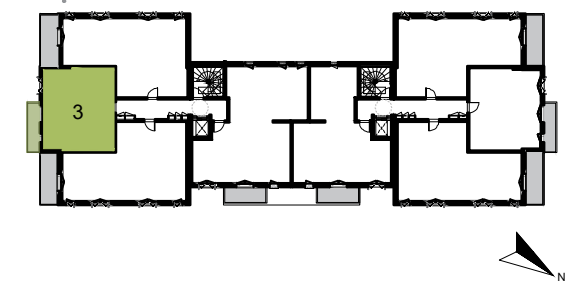


Construction neuve - BRS
29 logements collectifs
Rue du Moustier à Nogent-sur-Oise



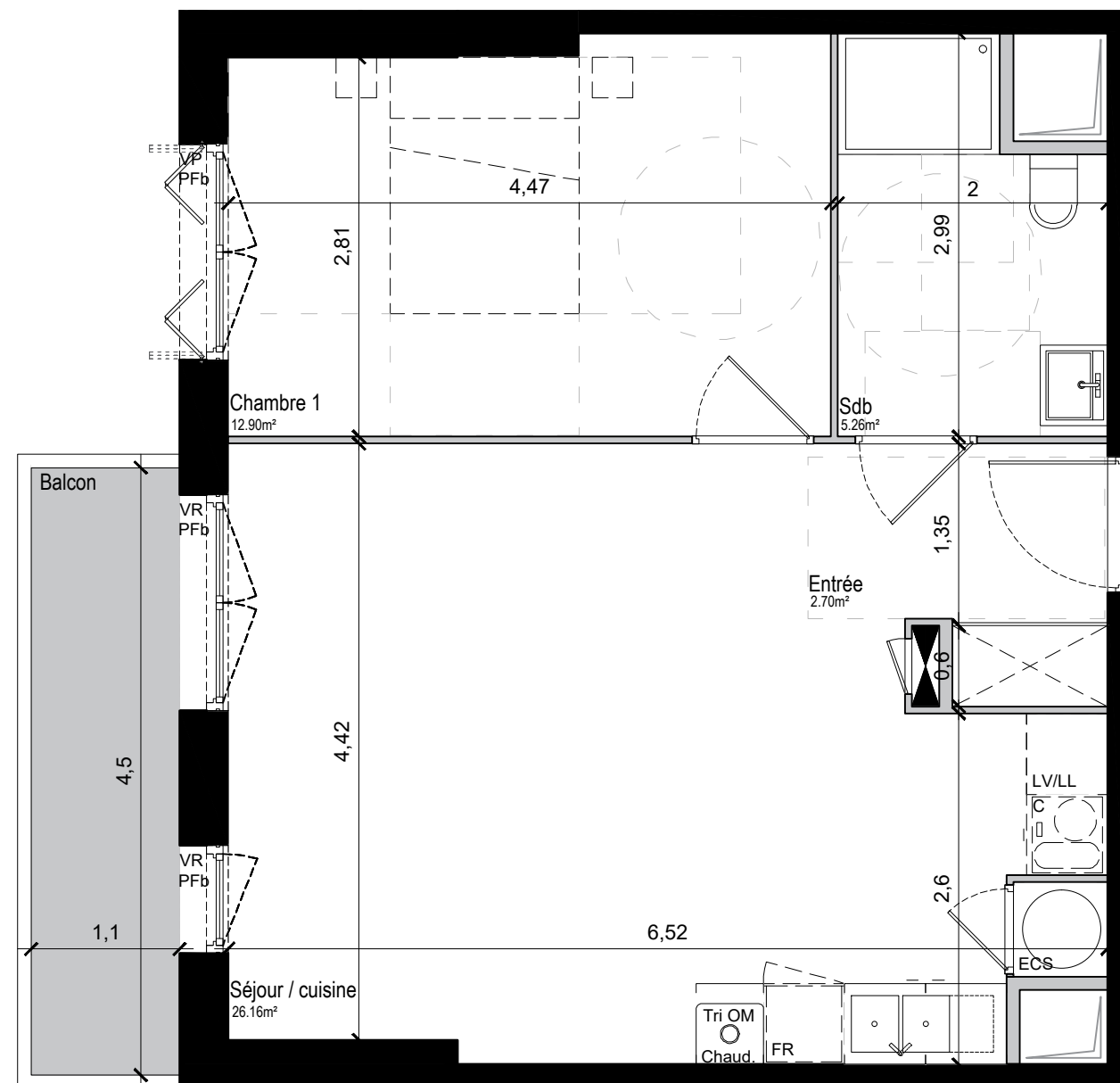
PLAN D'ETAGE: R+2



TYPOLOGIE ET SURFACE

Appartement
N° B203 - Type 2

Entrée	2.70
Séjour + cuisine	26.16
Salle de bain	5.26
Chambre 1	12.90
Total SHAB	47.01m²
<i>Balcon</i>	<i>4.95m²</i>



- Fb : Fenêtre battante
- PFb : Porte-fenêtre battante
- PFob : Porte-fenêtre oscillo-battante
- VR : Volet roulant
- VP : Volet pliant
- FR : Emplacement réfrigérateur
- LL/LV : Emplacement lave-linge / lave-vaisselle
- C : Emplacement plaque de cuisson
- ⚡ : Tableau électrique
- : Gaine technique
- 🔥 : Chaudière/Tri ordures ménagères
- 🛀 : Ballon d'eau chaude sanitaire
- HSR : Hauteur sous rampants

