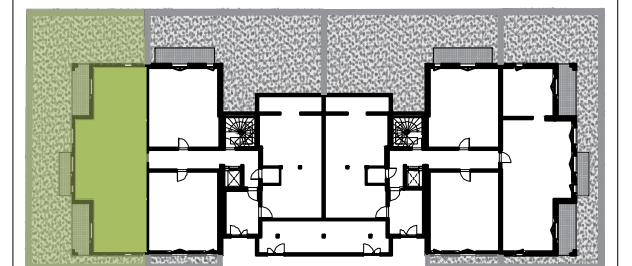


Construction neuve - BRS  
29 logements collectifs  
Rue du Moustier à Nogent-sur-Oise

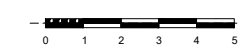
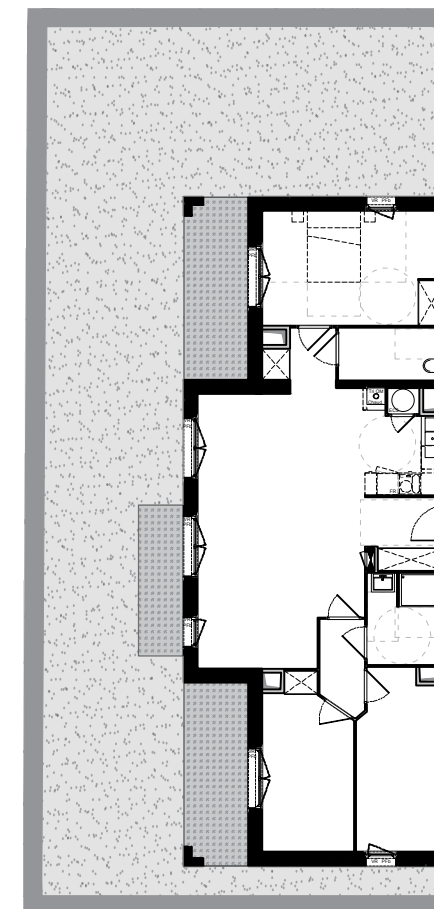
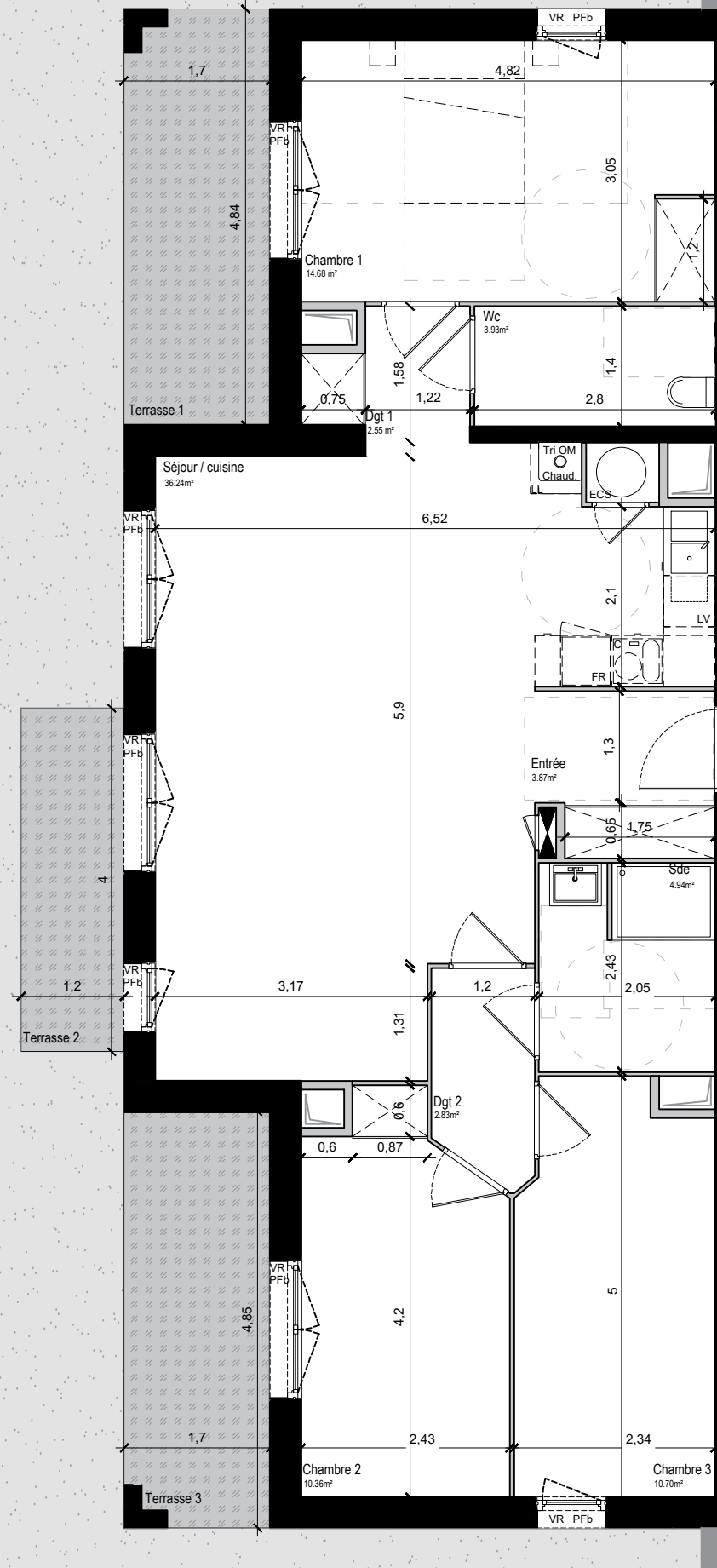


PLAN D'ETAGE: RDC

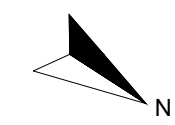


TYPOLOGIE ET SURFACE

| Appartement<br>N° B002 - Type 4 |                             |
|---------------------------------|-----------------------------|
| Entrée                          | 3.87                        |
| Séjour + cuisine                | 36.24                       |
| Dgt 1                           | 2.55                        |
| WC                              | 3.93                        |
| Chambre 1                       | 14.68                       |
| Dgt 2                           | 2.83                        |
| Salle d'eau                     | 4.94                        |
| Chambre 2                       | 10.36                       |
| Chambre 3                       | 10.70                       |
| <b>Total SHAB</b>               | <b>90.10m<sup>2</sup></b>   |
| <i>Terrasse 1</i>               | <i>8.24</i>                 |
| <i>Terrasse 2</i>               | <i>4.80</i>                 |
| <i>Terrasse 3</i>               | <i>8.24</i>                 |
| <i>Jardin</i>                   | <i>+134.12</i>              |
| <b>Total</b>                    | <b>+155.40m<sup>2</sup></b> |



- Fb : Fenêtre battante
- PFb : Porte-fenêtre battante
- PFob : Porte-fenêtre oscillo-battante
- VR : Volet roulant
- VP : Volet pliant
- FR : Emplacement réfrigérateur
- LL/LV : Emplacement lave-linge / lave-vaisselle
- C : Emplacement plaque de cuisson
- ⬛ : Tableau électrique
- ◻ : Gaine technique
- ☐ : Chaudière/Tri ordures ménagères
- ⊙ : Ballon d'eau chaude sanitaire
- HSR : Hauteur sous rampants



" Des modifications sont susceptibles d'être apportées à ce plan en fonction des dispositions prévues à l'acte de vente"