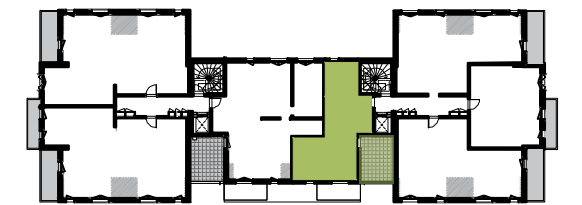


Construction neuve - BRS
29 logements collectifs
Rue du Moustier à Nogent-sur-Oise

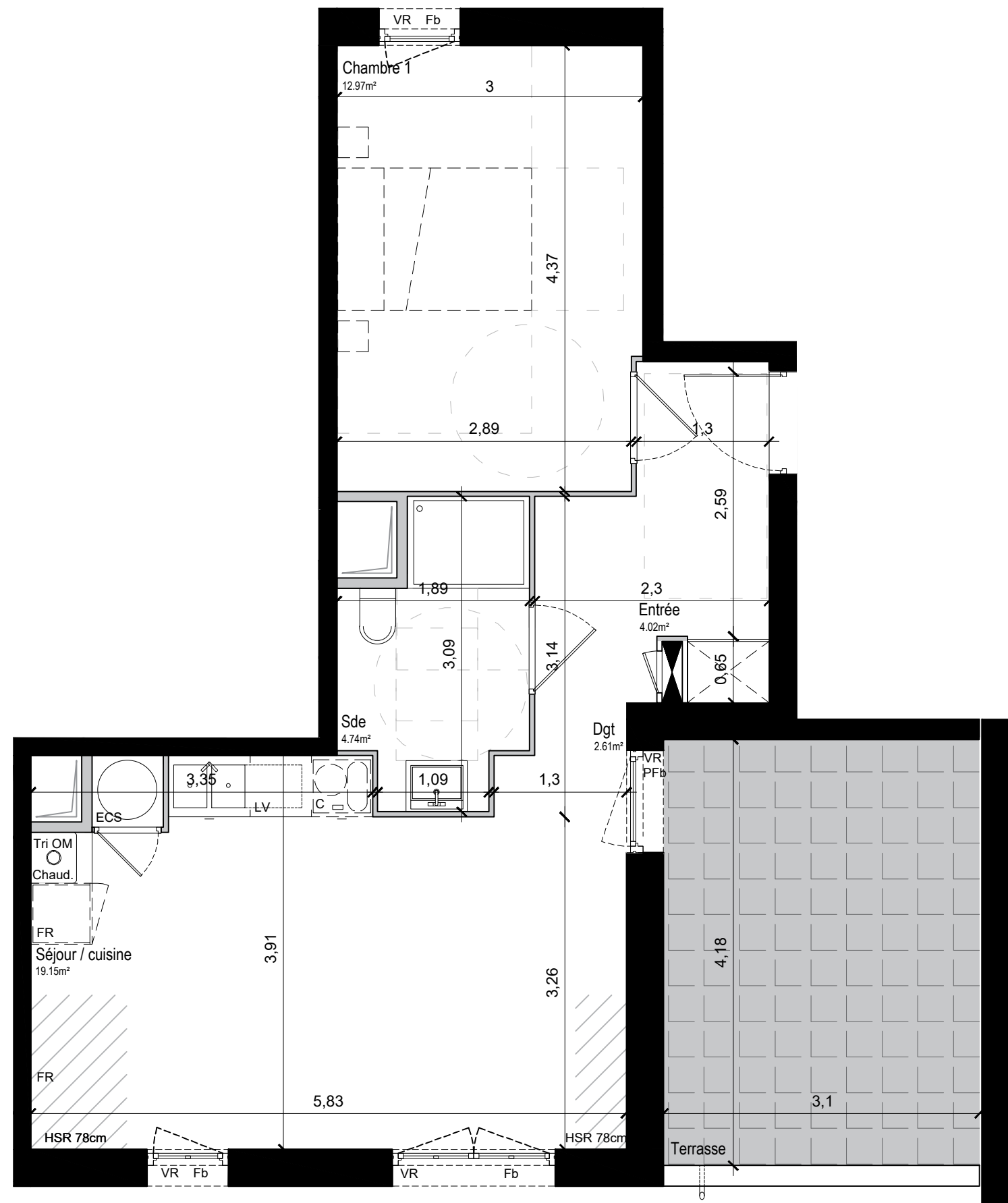


PLAN D'ETAGE: R+3



TYPOLOGIE ET SURFACE

Appartement	
N° A304 - Type 2	
Entrée	4.02
DGT	2.61
Chambre 1	12.97
Salle d'eau	4.74
Séjour + cuisine	19.15
Total SHAB	43.49m²
Terrasse	12.94m ²



- Fb : Fenêtre battante
- PFb : Porte-fenêtre battante
- PFob : Porte-fenêtre oscillo-battante
- VR : Volet roulant
- VP : Volet pliant
- FR : Emplacement réfrigérateur
- LL/LV : Emplacement lave-linge / lave-vaisselle
- C : Emplacement plaque de cuisson
- ⬛ : Tableau électrique
- ◻ : Gaine technique
- ⊞ : Chaudière/Tri ordures ménagères
- ⊞ : Ballon d'eau chaude sanitaire
- HSR : Hauteur sous rampants

