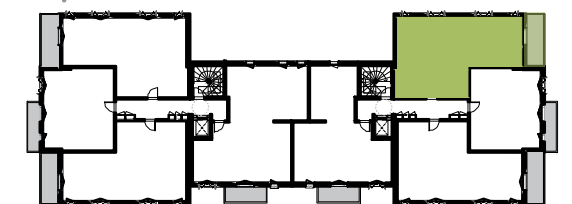


Construction neuve - BRS
29 logements collectifs
Rue du Moustier à Nogent-sur-Oise

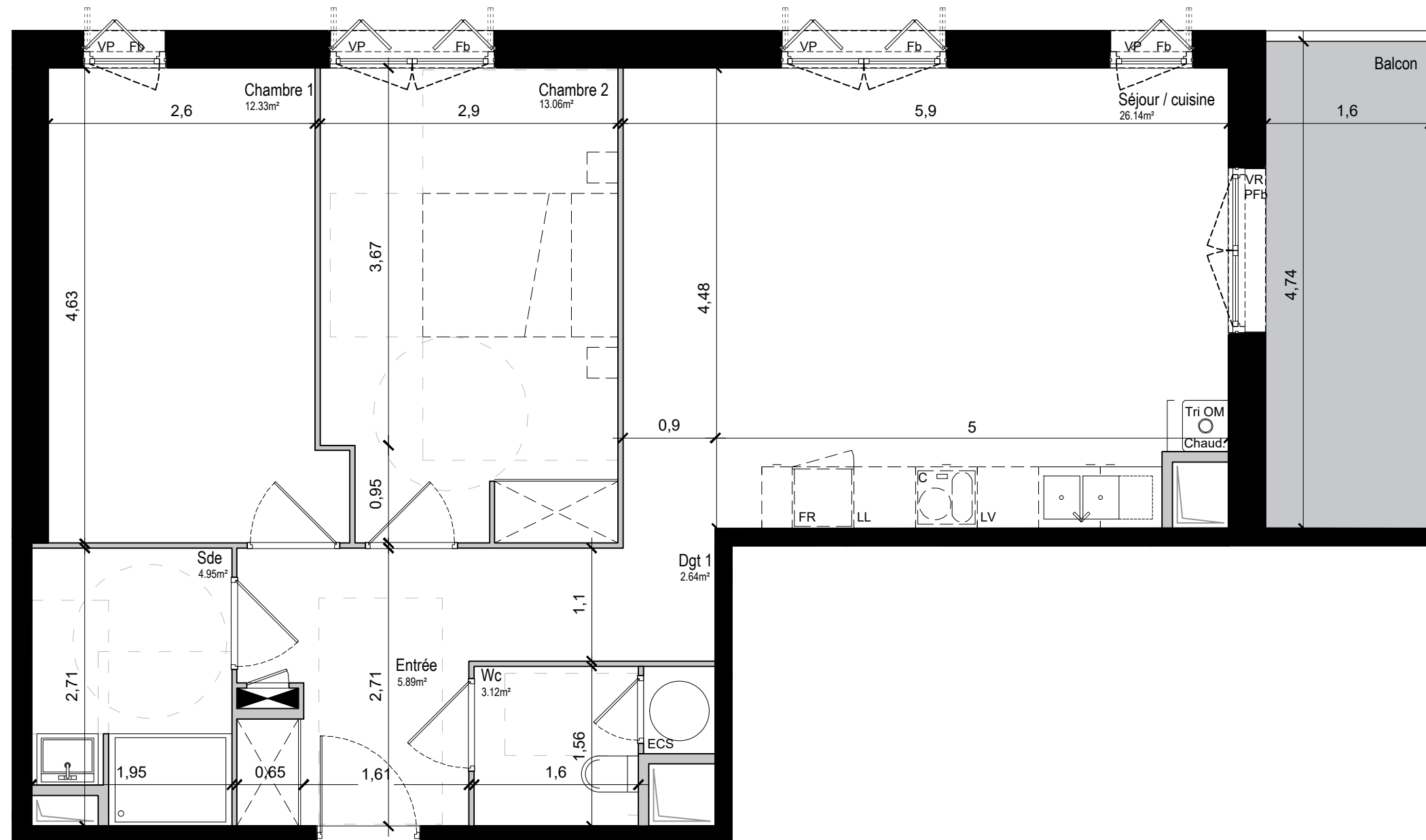


PLAN D'ETAGE: R+2

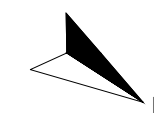


TYPOLOGIE ET SURFACE

Appartement N° A201 - Type 3	
Entrée	5.89
WC	3.12
Salle d'eau	4.95
DGT	2.64
Séjour + cuisine	26.14
Chambre 1	12.33
Chambre 2	13.06
Total SHAB	68.13m²
<i>Balcon</i>	<i>7.59m²</i>



- Fb : Fenêtre battante
- PFb : Porte-fenêtre battante
- PFob : Porte-fenêtre oscillo-battante
- VR : Volet roulant
- VP : Volet pliant
- FR : Emplacement réfrigérateur
- LL/LV : Emplacement lave-linge / lave-vaisselle
- C : Emplacement plaque de cuisson
- ⬛ : Tableau électrique
- ◻ : Gaine technique
- ☐ : Chaudière/Tri ordures ménagères
- ⊙ : Ballon d'eau chaude sanitaire
- HSR : Hauteur sous rampants



“ Des modifications sont susceptibles d'être apportées à ce plan en fonction des dispositions prévues à l'acte de vente”