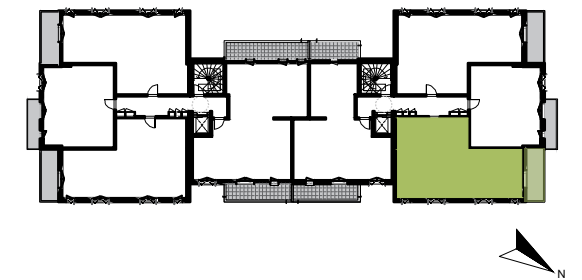


Construction neuve - BRS
29 logements collectifs
Rue du Moustier à Nogent-sur-Oise

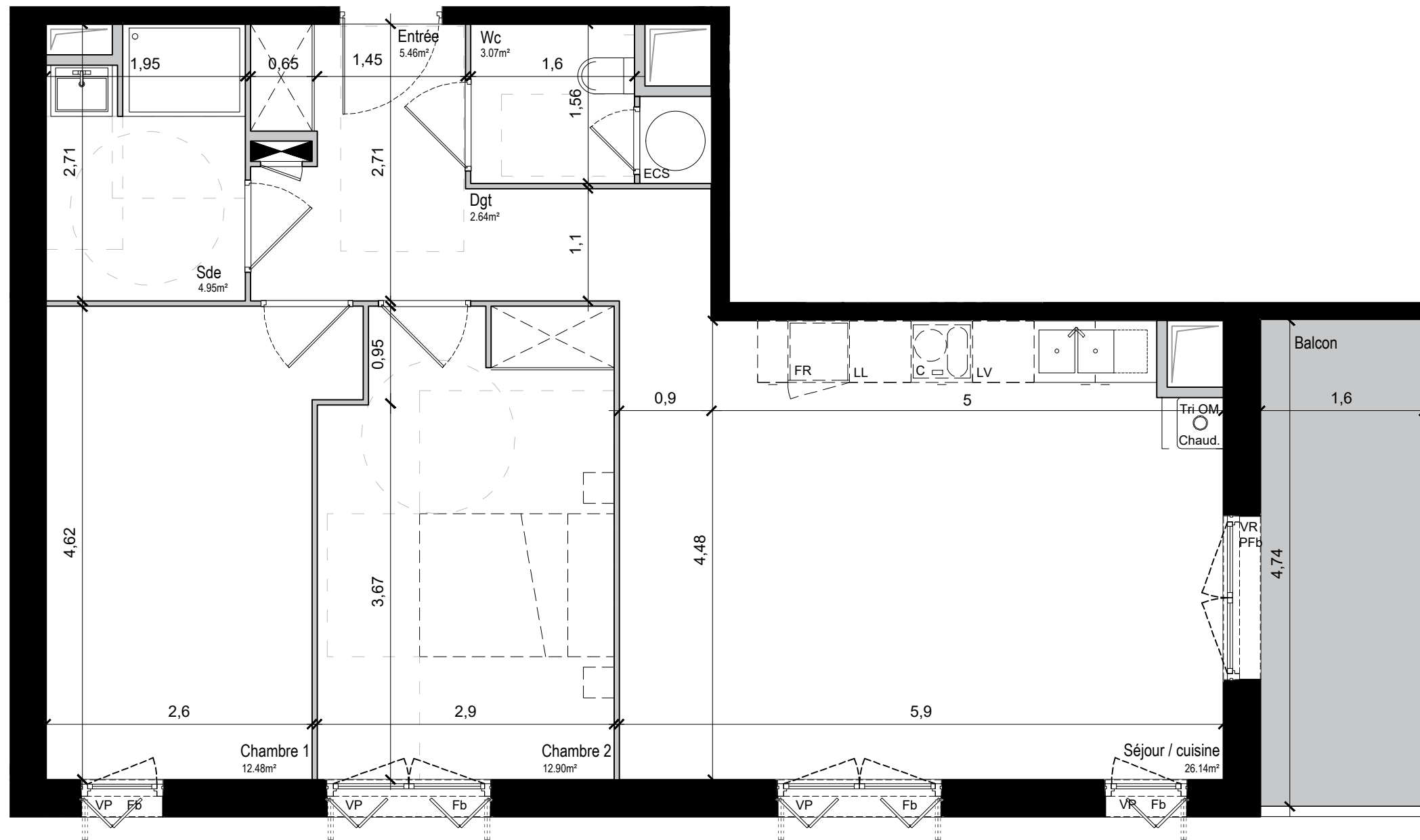


PLAN D'ETAGE: R+1



TYPOLOGIE ET SURFACE

Appartement N° A103 - Type 3	
Entrée	5.46
WC	3.12
Salle d'eau	4.95
DGT	2.64
Séjour + cuisine	26.14
Chambre 1	12.48
Chambre 2	12.90
Total SHAB	67.70m²
<i>Balcon</i>	<i>7.59m²</i>



- Fb : Fenêtre battante
- PFb : Porte-fenêtre battante
- PFob : Porte-fenêtre oscillo-battante
- VR : Volet roulant
- VP : Volet pliant
- FR : Emplacement réfrigérateur
- LL/LV : Emplacement lave-linge / lave-vaisselle
- C : Emplacement plaque de cuisson
- ⬛ : Tableau électrique
- ◻ : Gaine technique
- ☑ : Chaudière/Tri ordures ménagères
- ⊙ : Ballon d'eau chaude sanitaire
- HSR : Hauteur sous rampants

