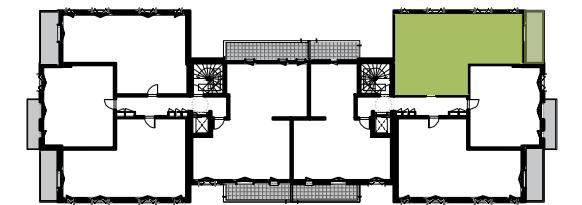


Construction neuve - BRS
29 logements collectifs
Rue du Moustier à Nogent-sur-Oise



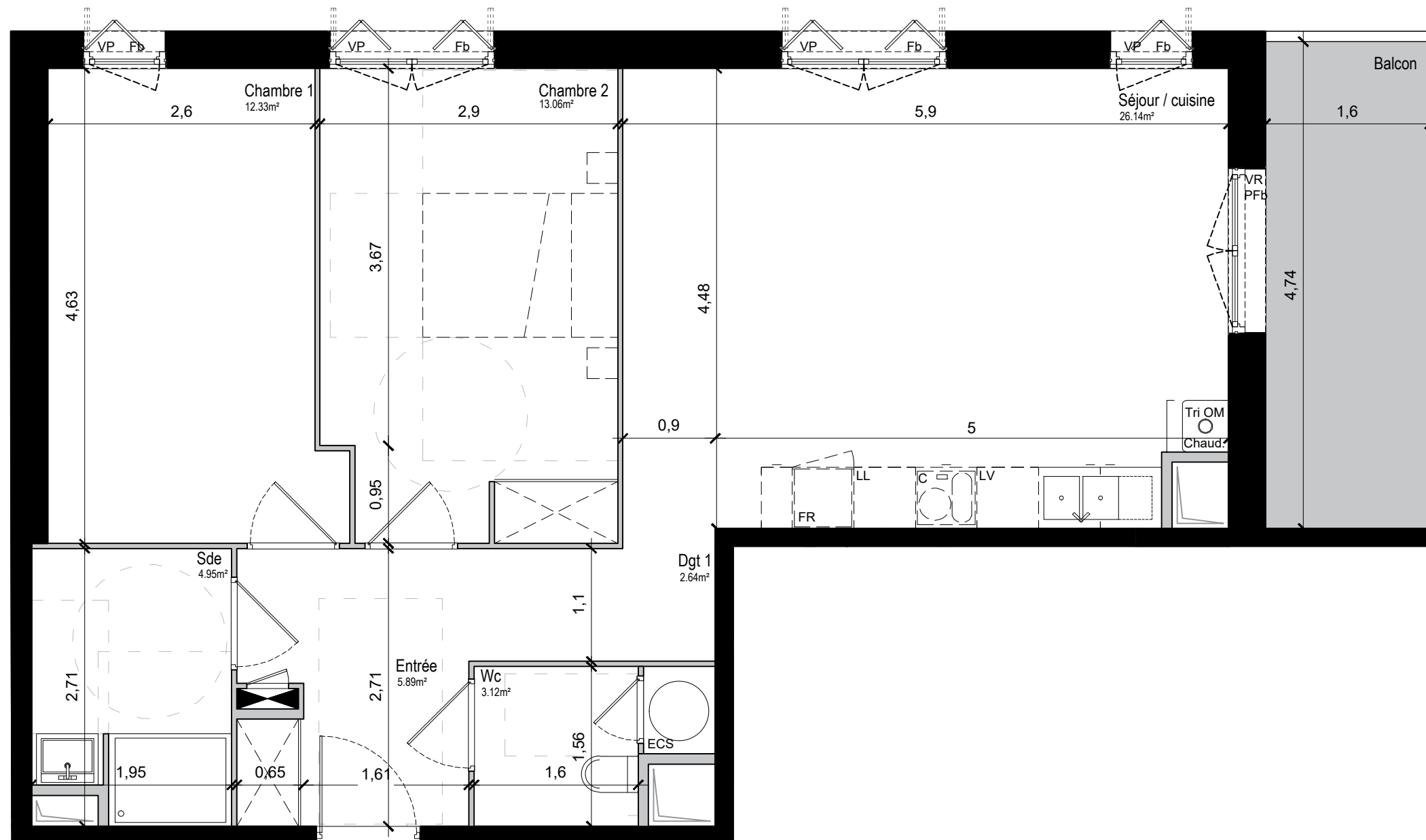
PLAN D'ETAGE: R+1



TYPOLOGIE ET SURFACE

Appartement
N° A101 - Type 3

| | |
|-------------------|---------------------------|
| Entrée | 5.89 |
| WC | 3.12 |
| Salle d'eau | 4.95 |
| DGT | 2.64 |
| Séjour + cuisine | 26.14 |
| Chambre 1 | 12.33 |
| Chambre 2 | 13.06 |
| Total SHAB | 68.13m² |
| <i>Balcon</i> | <i>7.59m²</i> |



- Fb : Fenêtre battante
- PFb : Porte-fenêtre battante
- PFob : Porte-fenêtre oscillo-battante
- VR : Volet roulant
- VP : Volet pliant
- FR : Emplacement réfrigérateur
- LL/LV : Emplacement lave-linge / lave-vaisselle
- C : Emplacement plaque de cuisson
- ⬛ : Tableau électrique
- ◻ : Gaine technique
- ☐ : Chaudière/Tri ordures ménagères
- ⊙ : Ballon d'eau chaude sanitaire
- HSR : Hauteur sous rampants

