

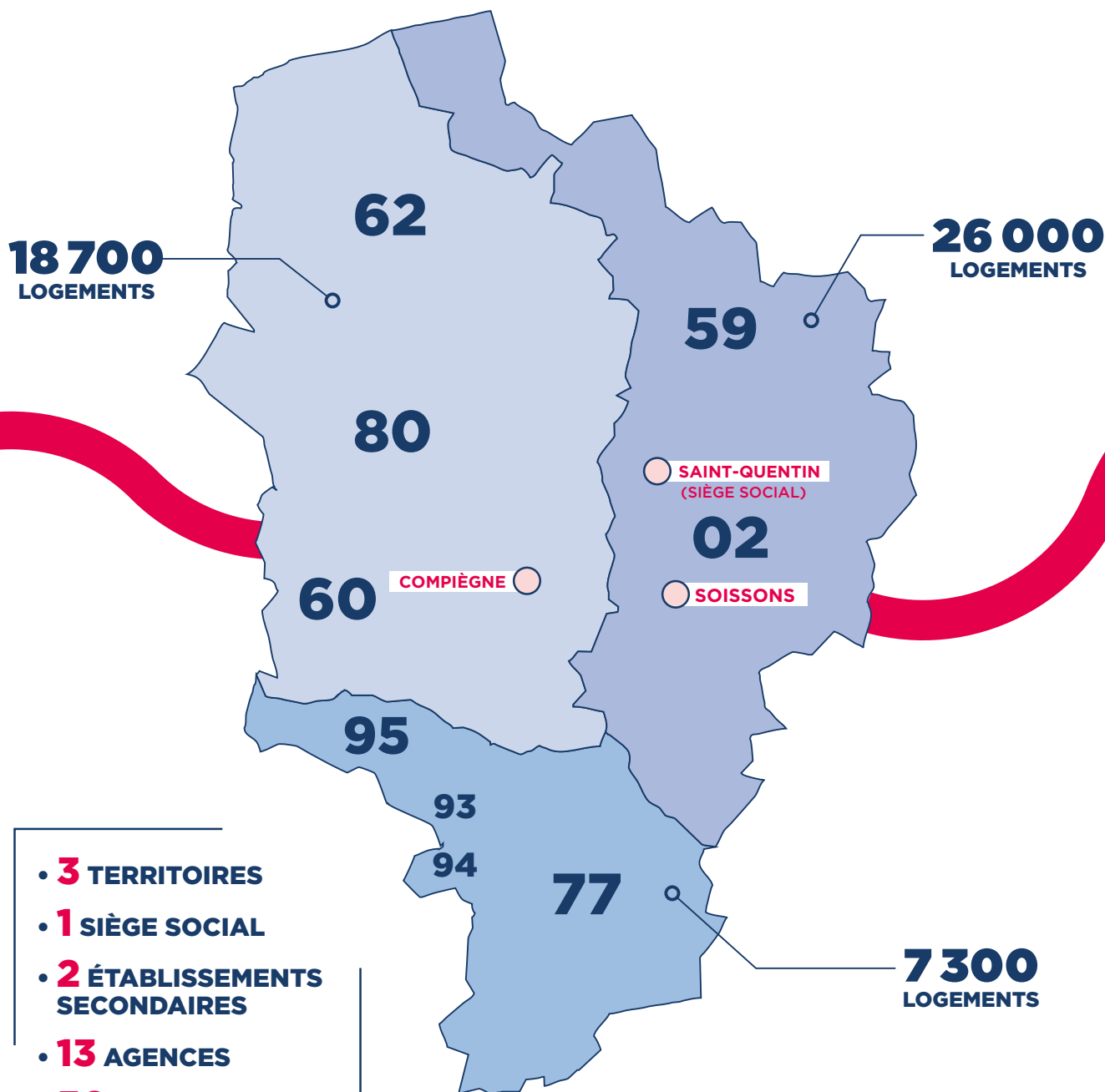
# L'ESSENTIEL

# 2024



# PRÈS DE 52 000 LOGEMENTS

## 9 DÉPARTEMENTS / 458 COMMUNES D'IMPLANTATION



- **3** TERRITOIRES
- **1** SIÈGE SOCIAL
- **2** ÉTABLISSEMENTS SECONDAIRES
- **13** AGENCES
- **50** POINTS DE PROXIMITÉ

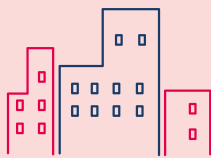
PRÈS DE  
**300 MILLIONS**  
D'EUROS DE  
CHIFFRE D'AFFAIRES

PLUS DE  
**100 000**  
PERSONNES  
LOGÉES

PRÈS DE  
**650**  
COLLABORATEURS

# CHIFFRES CLÉS

# 2024



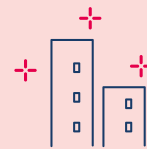
**1 sur 3**  
LOGEMENT  
CONSTRUIT

dans les Hauts-de-France

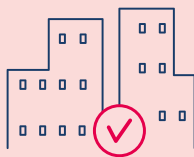


**5 918**  
LOGEMENTS  
ATTRIBUÉS

(1<sup>er</sup> organisme attributaire  
dans les Hauts-de-France)



**2 338**  
LOGEMENTS  
NEUFS LIVRÉS



**1 936**  
LOGEMENTS  
AGRÉÉS



**1 812**  
LOGEMENTS  
RÉNOVÉS



**PLUS DE**  
**400**  
MILLIONS D'EUROS  
D'INVESTISSEMENTS

(constructions neuves  
et réhabilitations)



**1<sup>er</sup>**  
CONTRIBUTEUR  
en France



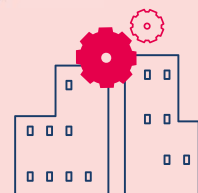
**53**  
PROGRAMMES



Agence Nationale  
pour la Rénovation  
Urbaine



**8**  
OPÉRATIONS  
dans les Hauts-de-France  
et en Île-de-France



**2 960**  
LOGEMENTS  
en réhabilitation

# NOUS DERNIÈRES RÉALISATIONS EN IMAGES



## CONSTRUCTIONS NEUVES

Produire des logements de manière durable en tant qu'acteur responsable face aux défis écologiques.



### RÉSIDENCE L'ESTACADE

**Compiègne (60)**

Cette opération menée dans le cadre du programme Action Cœur de Ville (ACV) est un exemple réussi de reconversion de friche urbaine en quartier de vie.

**56 LOGEMENTS**

**PROMOTEUR : Linkcity**

**COÛT DE L'OPÉRATION :  
plus de 11 millions d'euros**

### RÉSIDENCE LES JARDINS DE L'OLIVIER Amiens (80)

Initié par Amiens Métropole et intégré au Nouveau Programme National de Renouvellement Urbain (NPNRU) des quartiers Nord, ce programme marque une rupture avec les anciennes conceptions du logement social. Il propose une architecture horizontale, en contraste avec les grandes barres d'immeubles d'autrefois, comme l'immeuble « Grand Mozart », aujourd'hui démoli.

**84 LOGEMENTS**

**en Maîtrise d'Ouvrage Directe (MOD)**

**COÛT DE L'OPÉRATION :  
plus de 16 millions d'euros**



## ILÔT SAINT JOSEPH

**Roubaix (59)**

Le projet de résidences pour jeunes actifs et étudiants propose des logements fonctionnels et abordables. Ces lieux sont conçus pour faciliter l'insertion professionnelle et sociale, en lien étroit avec des partenaires associatifs comme l'AFEV et l'ARPEJ, afin de renforcer le lien social et l'autonomie des jeunes.

**258 LOGEMENTS**

**PROMOTEUR : Name Immobilier**

**COÛT DE L'OPÉRATION :**

**plus de 18 millions d'euros**



## ÉCOQUARTIER DU MARÉCHAL JUIN

**Saint-Quentin (02)**

L'Ecoquartier Maréchal Juin est situé sur une ancienne friche industrielle au cœur du quartier du Faubourg d'Isle. Il s'agit du premier écoquartier de l'Aisne en reconversion de friche. Ce programme mixe étudiants, jeunes actifs et résidence intergénérationnelle. Il dispose également d'une « Maison de services » pour les étudiants, développée en partenariat avec l'Agglomération du Saint-Quentinois.

- 30 logements intergénérationnels
- 44 logements collectifs
- 80 places pour la résidence étudiante

**154 LOGEMENTS**

**PROMOTEURS : Sogea Picardie, Bouygues Construction**

**COÛT DE L'OPÉRATION : plus de 21 millions d'euros**

## ALLÉE DES ÉCOLIERS

**Senlis (60)**

Ce projet Action Cœur de Ville, réalisé en maîtrise d'ouvrage directe sur le site d'une ancienne école, propose un programme à taille humaine favorisant la mixité sociale. Il associe 40 logements collectifs et 6 maisons en location-accession, complétés par des espaces verts, un jardin partagé, une aire de jeux et une coulée verte piétonne, pour offrir un cadre de vie verdoyant et accessible.

**46 LOGEMENTS en Maîtrise d'Ouvrage Directe (MOD)**

**COÛT DE L'OPÉRATION : plus de 8 millions d'euros**



## NOS DERNIÈRES RÉALISATIONS EN IMAGES

# CONSTRUCTIONS RÉHABILITÉES

**Du quartier au logement : Clésence s'engage et investit massivement** pour améliorer le confort de ses locataires, réduire les consommations d'énergie et changer la vie et le visage des quartiers.



## SQUARE HECTOR BERLIOZ

**Compiègne (60)**

Au square Hector Berlioz, la réhabilitation des immeubles améliore le confort et le cadre de vie des résidents : façades rinnovées, abords repensés et installation de grands balcons de 10 m<sup>2</sup>. Ces balcons offrent un espace extérieur privatif et agréable, pensé pour prolonger le logement et profiter pleinement de l'environnement.

### NOMBRE DE LOGEMENTS RÉHABILITÉS :

Deux bâtiments collectifs de 144 logements.

**COÛT DE L'OPÉRATION : plus de 11 millions d'euros**

## QUARTIER AVIATEUR

**Saint-Quentin (02)**

Ravalement des façades, isolation thermique, embellissement des extérieurs...

Le quartier change de visage. Cette réhabilitation transforme le quartier, offrant ainsi aux locataires et au voisinage un espace commun plus agréable et plus convivial. Toutes les interventions liées à l'isolation thermique vont, non seulement, améliorer le confort de leur habitat, mais surtout réduire leur consommation énergétique. Au total, ce sont 336 logements répartis sur 17 bâtiments qui font l'objet d'une réhabilitation d'envergure.

### COÛT DE L'OPÉRATION :

**plus de 7 millions d'euros**





## QUARTIER ARGENTINE

### Beauvais (60)

À Beauvais, la réhabilitation du quartier Argentine illustre l'engagement de Clésence dans le NPNRU : améliorer le confort des locataires, moderniser les logements et réduire les consommations d'énergie. Ce sont 235 logements qui sont réhabilités.

**COÛT DE L'OPÉRATION :**  
plus de 13 millions d'euros

## QUARTIER D'ORGEMONT

### Epinay-sur-Seine (93)

Un vaste programme de réhabilitation transforme tout un lieu de vie : 9 bâtiments et 465 logements modernisés, avec des résidences revalorisées, des espaces repensés et une rénovation thermique qui améliore le confort tout en réduisant les consommations d'énergie.

**COÛT DE L'OPÉRATION :** plus de 11,5 millions d'euros



## QUARTIER BLANCHARD, PLACE DE L'HORLOGE

### Château-Thierry (02)

La réhabilitation de la Place de l'Horloge a transformé le quartier et le quotidien des habitants : 22 résidences rénovées, soit 387 logements, démolition de certains bâtiments, requalification des abords et aménagement végétalisé. Le projet allie performance énergétique, amélioration du cadre de vie et engagement social, notamment grâce au chantier d'insertion « Quartiers Verts » impliquant les habitants.

**COÛT DE L'OPÉRATION :** plus de 8 millions d'euros



# RÉTROSPECTIVE 2024



Une sélection de temps forts qui illustrent **nos actions au service des habitants, des territoires, du bien-vivre ensemble et de la transition écologique.**



## FÉVRIER

### Salouël (80)

Inauguration des résidences «Le Glacier» et «Les Terrasses d'Adèle» comprenant 75 logements locatifs et en accession, au cœur d'un cadre alliant tranquillité et praticité.



## JUIN

### Épinay-sur-Seine (93)

Premier coup de pelle dans le quartier d'Orgemont, marquant la transformation urbaine et énergétique de 465 logements.



## MARS • Saint-Denis (93)

Inauguration d'une fresque monumentale de KASHINK, dans le cadre du Street Art Avenue et de l'Olympiade culturelle, pour redonner des couleurs au canal Saint-Denis.



## AVRIL

### Château-Thierry (02)

Inauguration de la réhabilitation de 387 logements et de la boutique solidaire Le Petit Magasin, au cœur du quartier Blanchard.



## JUIN

### Montigny-en-Ostrevent (59)

Visite de chantier d'une résidence intergénérationnelle de 59 logements et 12 maisons individuelles en construction.



## JUILLET

### Beauvais (60)

Visite et inauguration dans le quartier Saint-Lucien : réhabilitations, constructions neuves et relogements pour améliorer le confort de vie des habitants. Au total, 194 logements rénovés et 35 nouveaux logements.



## SEPTEMBRE

### Saint-Quentin (02)

Inauguration du jardin urbain « Mon Quartier Vert » : 4 000 m<sup>2</sup> de micro ferme, pédagogie et agriculture urbaine au service des habitants.



## SEPTEMBRE

### Noyon (60)

Journée de la Transition à Beauséjour : animations, sensibilisation écologique et création d'une capsule temporelle par les habitants et enfants.

## OCTOBRE

### Compiègne (60)

Triple inauguration : Quai des Roses, Les Sablons et Avenue de la Faisanderie - 103 logements abordables et durables au cœur de la ville.



## SEPTEMBRE

### Montigny-sur-Crécy (02)

Inauguration d'une résidence seniors de 14 logements avec salle commune, pensée pour répondre aux besoins de la ruralité et du lien social.



## SEPTEMBRE

### Compiègne (60)

Visite officielle du chantier des bureaux de l'établissement de Compiègne : 4 400 m<sup>2</sup> modernes et écoresponsables, pour accueillir 150 collaborateurs de Clésence.



## DÉCEMBRE

### Biache-Saint-Vaast (62)

Pose de première pierre d'un programme de 42 logements familiaux, première étape d'un projet global de 250 logements d'ici 2027 en partenariat avec Flandre Opale Habitat (FOH).

# NOUS SOMMES BIEN PLUS QU'UN BAILLEUR SOCIAL

Au-delà de sa mission de bailleur social, Clésence se positionne comme un acteur de référence du développement territorial, profondément convaincu que l'accès au logement constitue un levier fondamental de cohésion sociale et d'attractivité des territoires.

Notre stratégie est centrée sur l'humain, avec pour objectif principal la satisfaction client. Nous nous engageons à construire une relation durable et de confiance avec l'ensemble de nos parties prenantes : les entreprises, leurs collaborateurs, les élus locaux et les habitants. Notre mission transcende la simple construction et la gestion de logements pour embrasser une dimension d'utilité sociale et de performance économique, indissociable de notre réussite.

## NOS LEVIERS STRATÉGIQUES : UTILITÉ SOCIALE ET PERFORMANCE

Afin de consolider notre leadership régional dans le domaine du logement abordable, nous articulons notre action autour de **deux piliers stratégiques majeurs** :



### • UTILITÉ SOCIALE :

Être au service de nos parties prenantes, en apportant des solutions concrètes pour les entreprises partenaires, leurs salariés, les élus et nos locataires.



### • PERFORMANCE :

Viser l'excellence à la fois sur les plans économique, écologique et opérationnel, en s'appuyant sur une culture de l'amélioration continue.

Ces piliers sont sous-tendus par un fil conducteur essentiel : la **Responsabilité Sociétale des Entreprises (RSE)** et la **transition écologique**, qui orientent chacune de nos décisions et actions.

## NOS AXES DE DÉVELOPPEMENT POUR UN AVENIR DÉSIRABLE

Notre cap est clairement défini : faire de Clésence une référence régionale. Pour atteindre cet objectif, nous déployons notre action à travers **quatre axes stratégiques interdépendants** :



### • RESPONSABILITÉ ENVIRONNEMENTALE :

Produire et rénover nos logements de manière durable, en tant qu'acteur responsable face aux défis écologiques.



### • ENGAGEMENT CLIENT :

Positionner nos clients au cœur de nos processus afin de bâtir une relation de confiance durable.



### • VISION PROSPECTIVE :

Anticiper les évolutions sociétales et innover en permanence pour répondre aux besoins émergents du marché.



### • CAPITAL HUMAIN :

Valoriser et développer les compétences de nos équipes, qui constituent notre atout le plus précieux et un vecteur de croissance pour l'entreprise.

Ces axes d'action nous permettent de construire collectivement un avenir plus désirable pour l'ensemble des acteurs de nos territoires.

# LES VALEURS QUI NOUS GUIDENT

Chez Clésence, nos valeurs sont bien plus que des principes affichés : elles constituent le socle de notre identité et guident chacune de nos actions. Elles incarnent notre engagement envers nos locataires, nos collaborateurs, nos partenaires et nos territoires. Elles servent de guides dans toutes nos actions.



## SATISFACTION CLIENT

Écouter, comprendre et accompagner nos clients au quotidien. Mettre tout en œuvre pour leur offrir des solutions adaptées, un service réactif et une relation de confiance durable.



## EXCELLENCE

Fournir des solutions durables et performantes adaptées aux besoins, tant dans la gestion que dans l'environnement, afin d'offrir le meilleur à nos clients et à nos collaborateurs.



## COOPÉRATION

Miser sur l'intelligence collective, en coconstruisant nos projets et en créant des partenariats innovants.



## RESPONSABILITÉ

Accompagner, sur le plan social et environnemental nos équipes et interlocuteurs, et répondre au mieux aux enjeux des territoires et aux évolutions sociétales.



## RESPECT

Honorer chaque engagement pris et considérer chaque personne, chaque situation avec attention et égard.



## AGILITÉ

S'adapter à la société et anticiper les besoins de nos locataires, clients et interlocuteurs, élus et partenaires pour construire l'avenir positivement.



Clésence 

Groupe ActionLogement

**ENTRE NOUS**

C'EST BIEN PLUS  
QU'UNE HISTOIRE  
DE LOGEMENTS



[www.clesence.fr](http://www.clesence.fr)