



Clésence recherche ses partenaires locaux
1^{ère} Conférence Fournisseurs

Mercredi 5 avril 2023 à St-Quentin et en ligne sur inscription

Clésence organise le mercredi 5 avril 2023 au sein de son siège social de Saint-Quentin, une Conférence visant à présenter, aux acteurs économiques du bâtiment, les opérations de travaux lancées courant 2023. Cet événement est l'occasion pour le bailleur social d'expliquer ses besoins et ses attentes et d'être à l'écoute du marché fournisseurs. C'est également une opportunité pour les fournisseurs d'acquérir les clés leur permettant d'accéder à un nouveau gisement de croissance de leur activité.

Les principaux marchés de travaux de l'année 2023 à découvrir

Mercredi 5 avril 2023, à St-Quentin et en ligne, à partir de 18h00, Clésence présente ces principaux marchés de travaux de l'année 2023 soit **57 opérations**. Exemples :

- Le projet de **reconversion de son ancien siège social**, situé Boulevard Roosevelt à **Saint-Quentin (02)** en un programme immobilier de 33 logements comprenant 6 maisons en accession-sociale.
- **4 programmes Action Cœur de Ville** comprenant 2 opérations à **Cambrai** et 2 à **Valenciennes (59)**.
- La construction d'une **résidence inclusive Clésence AlterEgo à Venette (60)** comprenant 25 logements collectifs dont 10 inclusifs et une salle commune.
- **2 programmes de construction à Mouroux (77)** pour un total de 42 logements.
- Le programme de **réhabilitation de la résidence Les Jardins de la Somme** comprenant 126 logements à **Amiens (80)**.



A travers cet événement, Clésence participe à la **relance économique du territoire** en favorisant la **décarbonation** des opérations de construction et de réhabilitation grâce aux partenaires locaux.

« **Fournir aux locataires des logements de qualité et un service aussi innovant que performant, passe par une étroite collaboration avec ses fournisseurs** » indique Martial Manet, Directeur des achats et des services généraux de Clésence.

Pour faciliter la participation des entreprises à cette conférence, cet événement est disponible en live par le biais d'une retransmission en direct.



Lever les idées reçues sur l'accès à la commande publique

Lors de la Conférence, les fournisseurs bénéficieront d'ateliers pédagogiques visant à expliquer **les modalités de réponses aux consultations de Clésence**. En effet, certaines entreprises n'osent pas franchir le cap de la commande publique, or elle représente pour les entreprises de toutes tailles des débouchés importants.

Les idées reçues à l'accès à la commande sont nombreuses, pourtant, **Clésence a développé de nombreuses possibilités permettant de simplifier ces procédures** :

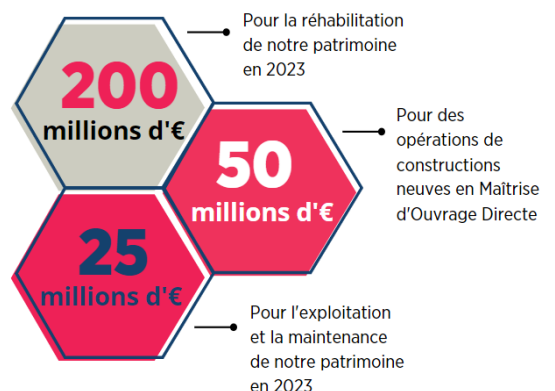
- Un processus achats digitalisé avec un **profil acheteur simple d'utilisation** et aux multiples fonctionnalités
- Des outils d'aide à la constitution des offres
- Le recours aux principaux outils de simplification (démarche « dites-le nous une fois », E-Attestations, ...)
- Des procédures simplifiées pour les achats de faible montant
- Des délais de réponses adaptés

Des marchés représentant de belles opportunités économiques pour les entreprises

Clésence, acteur économique incontournable de la région prévoit un engagement budgétaire important en 2023.

Travailler pour Clésence permet :

- de bénéficier **d'une relation durable** et équilibrée,
- de coopérer avec un partenaire qui a vocation à soutenir **l'écosystème local**,
- de s'engager auprès d'un **partenaire éthique**,
- de s'inscrire dans des projets durables et innovants.



Au programme de cette convention :

- 18h00 : Accueil des invités
- 18h15 : Mot d'accueil de la Direction Générale, Eric Efraïm Balci
- 18h20 : Film d'introduction présentant le savoir-faire de Clésence
- 18h25 : Présentation des objectifs de la conférence
- 18h30 : Focus sur des projets structurants de construction neuve, de réhabilitation, de maintenance et de projets thématiques.
- 19h00 : Focus sur les outils disponibles pour faciliter la réponse aux marchés
- 19h05 : Conclusion de la Présidente de Clésence, Pascale Sebillé
- 19h15 : Cocktail avec ateliers pédagogiques « Comment répondre aux marchés ? » et « Les avantages de travailler avec Clésence »

A propos de Clésence

Clésence, 3ème Entreprise Sociale pour l'Habitat (ESH) des Hauts-de-France et 1ère filiale d'Action Logement (AL) en régions, est un acteur incontournable du logement social en Hauts-de-France et Ile-de-France. Implantée sur 2 régions, 9 départements et plus de 400 communes, Clésence loge près de 90.000 personnes au sein de ses 50.000 logements et résidences collectives. Ses missions principales sont de construire et de loger, ses rôles et engagements sont d'accompagner les locataires et futurs propriétaires dans leur parcours de vie, mais aussi d'être aux côtés des Collectivités Locales confrontées aux nouveaux défis sociaux. Partenaire des territoires et de leurs enjeux, Clésence lance, en 2021, *AlterEgo*, sa marque dédiée aux habitats thématiques sur mesure pour des parcours de vie singuliers : pour les familles monoparentales, les personnes âgées, les étudiants, les jeunes actifs... Le siège social de Clésence est basé à Saint Quentin. L'entreprise compte 700 collaborateurs. Eric Efraïm Balci est Directeur général depuis 2018 et Pascale Sebillé, Présidente du conseil d'administration depuis juin 2020.