

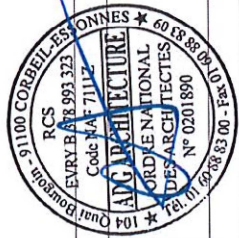
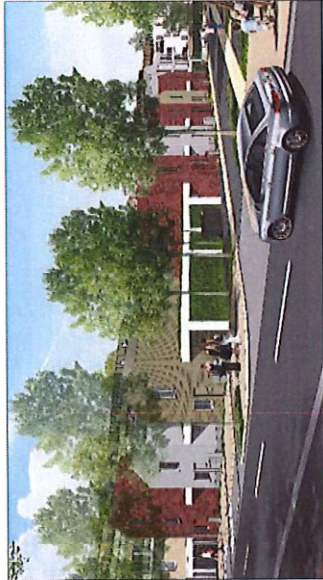


Groupe ActionLogement  
12 Boulevard Roosevelt  
02100 SAINT QUENTIN

## LE PARC DES DEUX RIVIÈRES

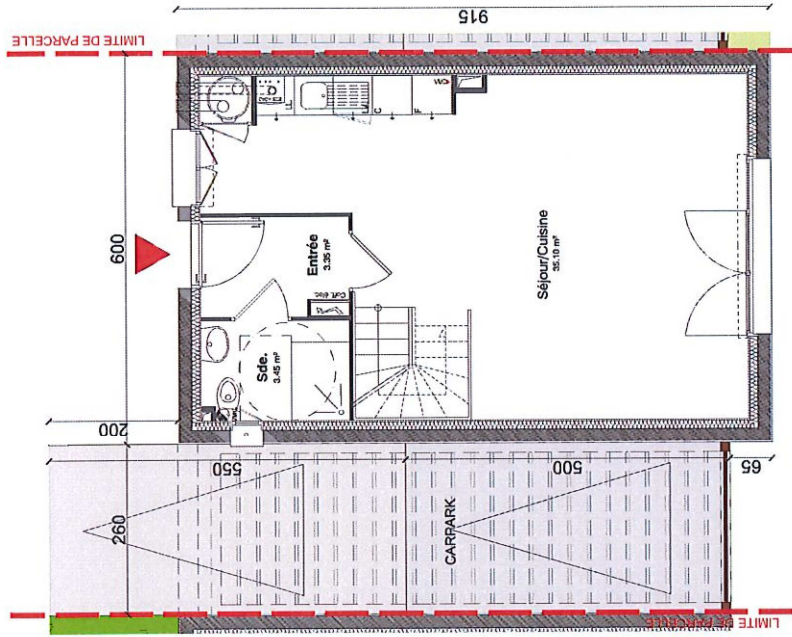
Avenue Louis Blanc 80021 AMIENS

MAISON N° 2 - TYPE T4

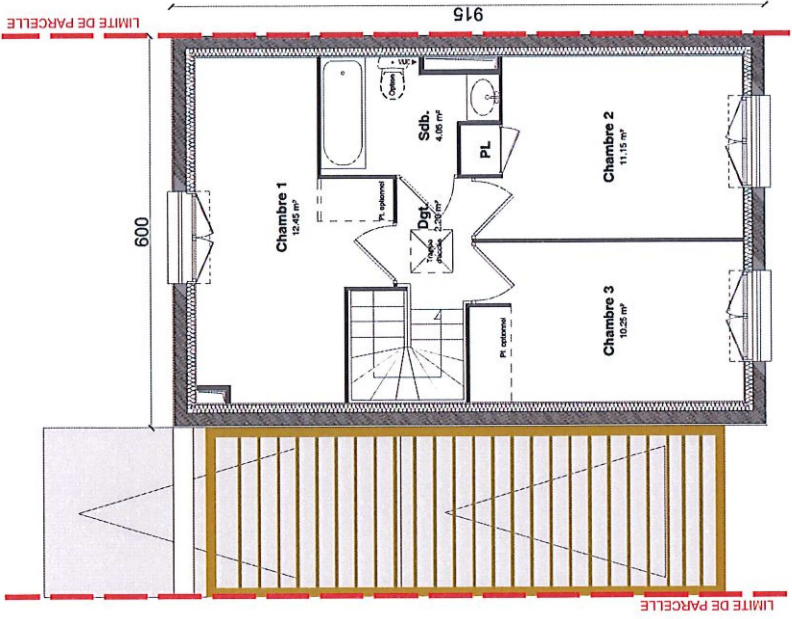


SURFACE PARCELLE: +/- 145,75 m<sup>2</sup>  
SURFACE JARDIN: +/- 51,55 m<sup>2</sup>

Date: FÉVRIER 2020 Indice: 3



RDC



ETAGE 1

PIECES	SURFACE HABITABLE
Entrée	3.35 m <sup>2</sup>
Séjour/ Cuisine	35.10 m <sup>2</sup>
Dégagement	2.20 m <sup>2</sup>
Chambre 1	12.45 m <sup>2</sup>
Chambre 2	11.15 m <sup>2</sup>
Chambre 3	10.25 m <sup>2</sup>
Salle de bains / WC	4.05 m <sup>2</sup>
Salle d'eau / WC	3.45 m <sup>2</sup>
TOTAL	82,00 m <sup>2</sup>
CARPARK	27,30 m <sup>2</sup>

Ces plans de vente sont issus du permis de construire. Les éléments de mobilier (meubles, appareils ménagers et plans de travail) ne sont placés qu'à titre indicatif. Les surfaces, côtes, gaines, rebords, soffites et faux plafonds ainsi que l'emplacement des sanitaires ne sont pas tous figurés ou le sont à titre indicatif. Des modifications sont susceptibles d'être apportées à ce plan en fonction des impératifs administratifs, des contraintes techniques de conception et des tolérances d'exécution, tant en ce qui concerne les dimensions libres que les équipements et les réseaux divers, les appareillages sanitaires et électriques. Seuls seront fournis les équipements figurant sur le descriptif en annexe de l'acte de vente.

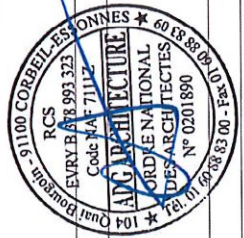


Groupe ActionLogement  
12 Boulevard Roosevelt  
02100 SAINT QUENTIN

## LE PARC DES DEUX RIVIÈRES

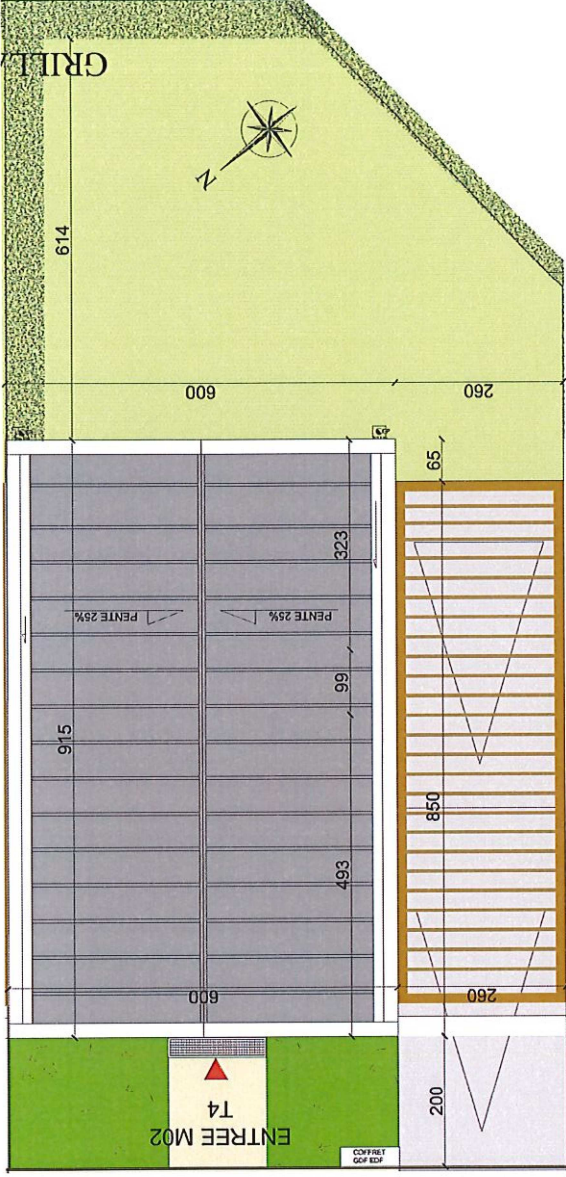
Avenue Louis Blanc 80021 AMIENS

MAISON N° 2 - TYPE T4

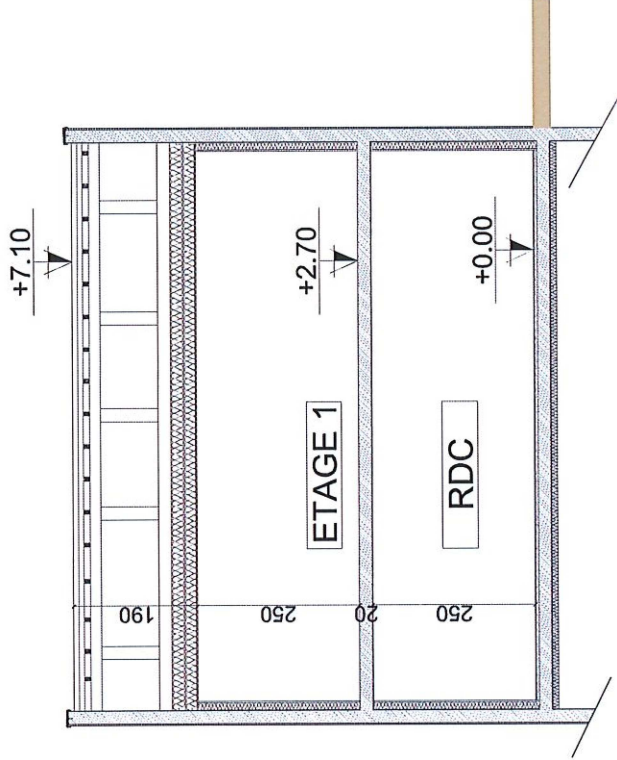


SURFACE PARCELLE: +/- 145,75 m<sup>2</sup>  
SURFACE JARDIN: +/- 51,55 m<sup>2</sup>

Date: FÉVRIER 2020 Indice: 3



Plan de masse



Coupe



Ces plans de vente sont issus du permis de construire. Les éléments de mobilier (meubles, appareils ménagers et plans de travail) ne sont placés qu'à titre indicatif. Les surfaces, côtes, gaines, retombées, soffites et faux plafonds ainsi que l'emplacement des sanitaires ne sont pas tous figurés ou le sont à titre indicatif. Des modifications sont susceptibles d'être apportées à ce plan en fonction des impératifs administratifs, des contraintes techniques de conception et des tolérances d'exécution, tant en ce qui concerne les dimensions libres que les équipements et les réseaux divers, les appareillages sanitaires et électriques. Seuls seront fournis les équipements figurant sur le descriptif en annexe de l'acte de vente.



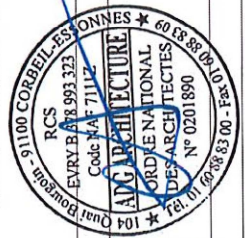
Groupe ActionLogement

12 Boulevard Roosevelt  
02100 SAINT QUENTIN

## LE PARC DES DEUX RIVIÈRES

Avenue Louis Blanc 80021 AMIENS

MAISON N° 2 - TYPE T4



SURFACE PARCELLE: +/- 145,75 m²

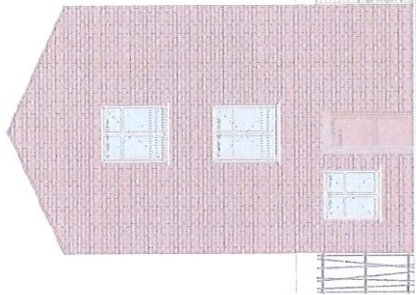
SURFACE JARDIN: +/- 51,55 m²

Date:

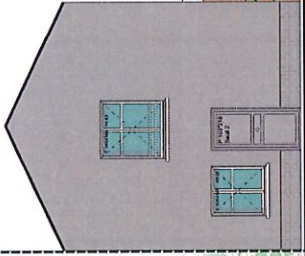
FÉVRIER 2020

Indice: 3

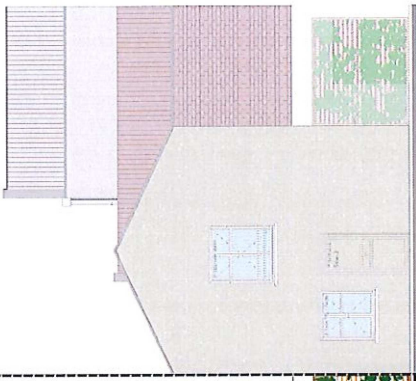
M 01  
PARCELLE 01



M 02  
PARCELLE 02  
CARPARK



M 03  
PARCELLE 03

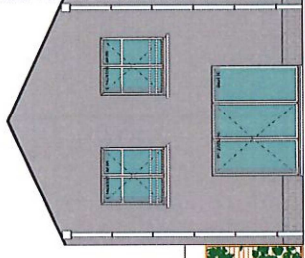


### Façade cote rue

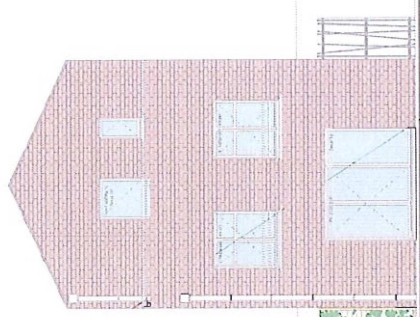
M 03  
PARCELLE 03



M 02  
PARCELLE 02  
CARPARK



M 01  
PARCELLE 01



### Façade cote jardin



Ces plans de vente sont issus du permis de construire. Les éléments de mobilier (meubles, appareils ménagers et plans de travail) ne sont placés qu'à titre indicatif. Les surfaces, côtes, gaines, retombées, soffites et faux plafonds ainsi que l'emplacement des sanitaires ne sont pas tous figurés ou le sont à titre indicatif. Des modifications sont susceptibles d'être apportées à ce plan en fonction des impératifs administratifs, des contraintes techniques de conception et des tolérances d'exécution, tant en ce qui concerne les dimensions libres que les équipements et les réseaux divers, les appareillages sanitaires et électriques. Seuls seront fournis les équipements figurant sur le descriptif en annexe de l'acte de vente.