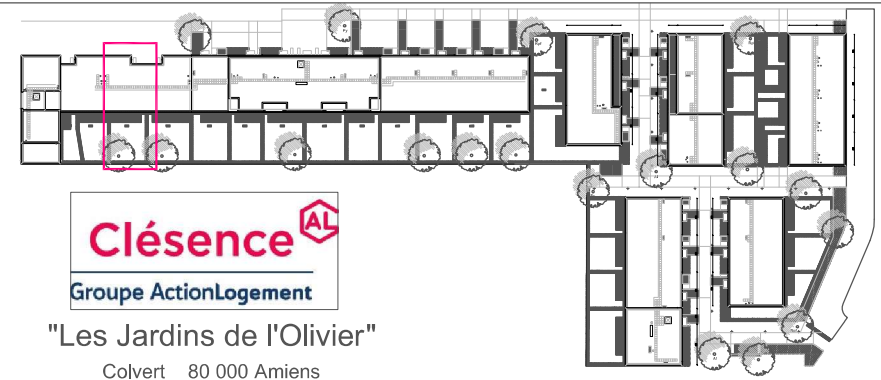


# Bâtiment C2 \_ MAISON 04 \_ TYPE 3

| SURFACES HABITABLES  |                      |  |                      |
|----------------------|----------------------|--|----------------------|
| Entrée               | 6.46 m <sup>2</sup>  | Wc   | 2.16 m <sup>2</sup>  |
| Séjour /SAM/ Cuisine | 24.99 m <sup>2</sup> | Dégagement   | 8.37 m <sup>2</sup>  |
| Cuisine              | inclus               | Rangement/placards   | 1.10 m <sup>2</sup>  |
| Chambre 01           | 12.88 m <sup>2</sup> | Cellier<br><small>(emprise pour installation monte personne si travaux d'adaptabilité PMR par propriétaires)</small> | 1.49 m <sup>2</sup>  |
| Chambre 02           | 12.79 m <sup>2</sup> |  |                      |
| Salle de bain        | 5.22 m <sup>2</sup>  |  |                      |
| TOTAL HABITABLE      |                      |  | 77.21 m <sup>2</sup> |

|                                 |                           |
|---------------------------------|---------------------------|
| Stationnement (en coeur d'îlot) | 1pl                       |
| Terrasse                        | 0.00 m <sup>2</sup>       |
| Jardin (compris terrasse)       | +/-62.40 m <sup>2</sup>   |
| PARCELLE                        | +/- 108.00 m <sup>2</sup> |
| Indice 00                       | Nov. 2018                 |
| Indice 01                       | Déc. 2021                 |

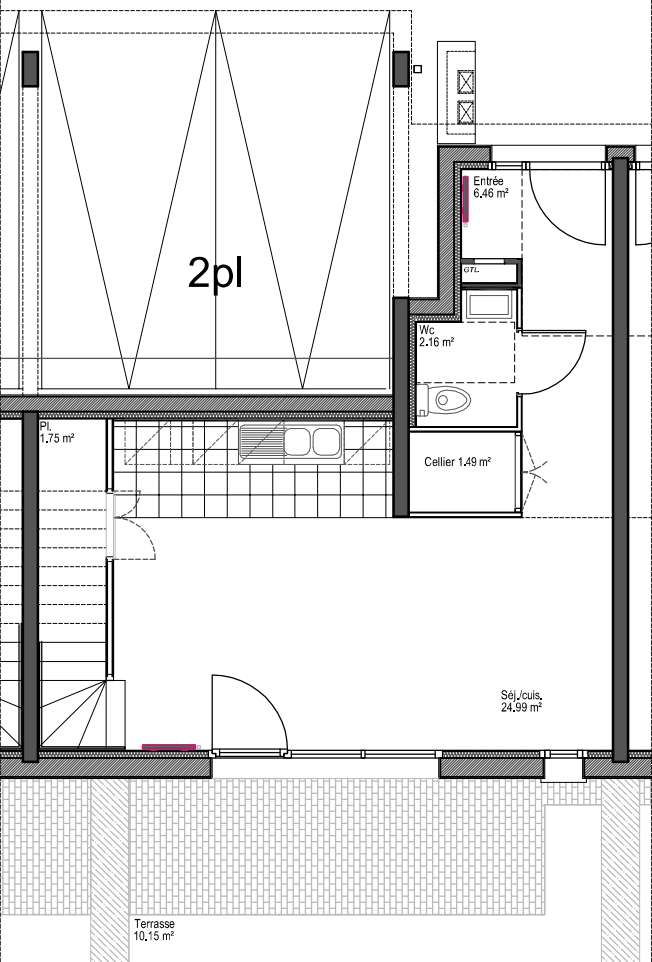


"Les Jardins de l'Olivier"  
Colvert \_80 000 Amiens

Atelier Pierre Bernard architectes // 5 rue des Crignons \_80 000 Amiens

\*\* Les surfaces sont données à ±5%. Des modifications ultérieures peuvent être réalisés selon des impératifs d'ordre technique, administratif ou normatif

plan de rez de chaussée



plan de 1er étage

