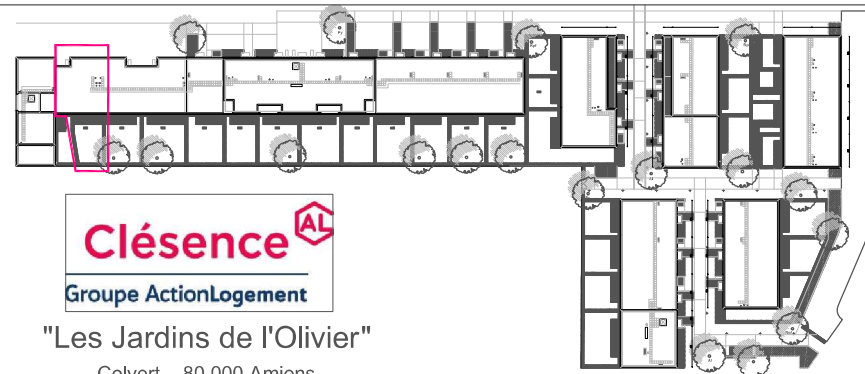


# Bâtiment C2 \_ MAISON 03 \_ TYPE 3

SURFACES HABITABLES			
Entrée	6.46 m <sup>2</sup>	Wc	2.16 m <sup>2</sup>
Séjour /SAM/ Cuisine	24.99 m <sup>2</sup>	Dégagement	8.37 m <sup>2</sup>
Cuisine	inclus	Rangement/placards	1.10 m <sup>2</sup>
Chambre 01	12.88 m <sup>2</sup>	Cellier <small>(emprise pour installation monte personne si travaux d'adaptabilité PMR par propriétaires)</small>	1.49 m <sup>2</sup>
Chambre 02	12.79 m <sup>2</sup>		
Salle de bain	5.22 m <sup>2</sup>		
TOTAL HABITABLE			77.21 m <sup>2</sup>

Stationnement (en coeur d'îlot)	1pl
Terrasse	0.00 m <sup>2</sup>
Jardin (compris terrasse)	+/-49.00 m <sup>2</sup>
PARCELLE	+/- 96.00 m <sup>2</sup>
Indice 00	Nov. 2018
Indice 01	Déc. 2021

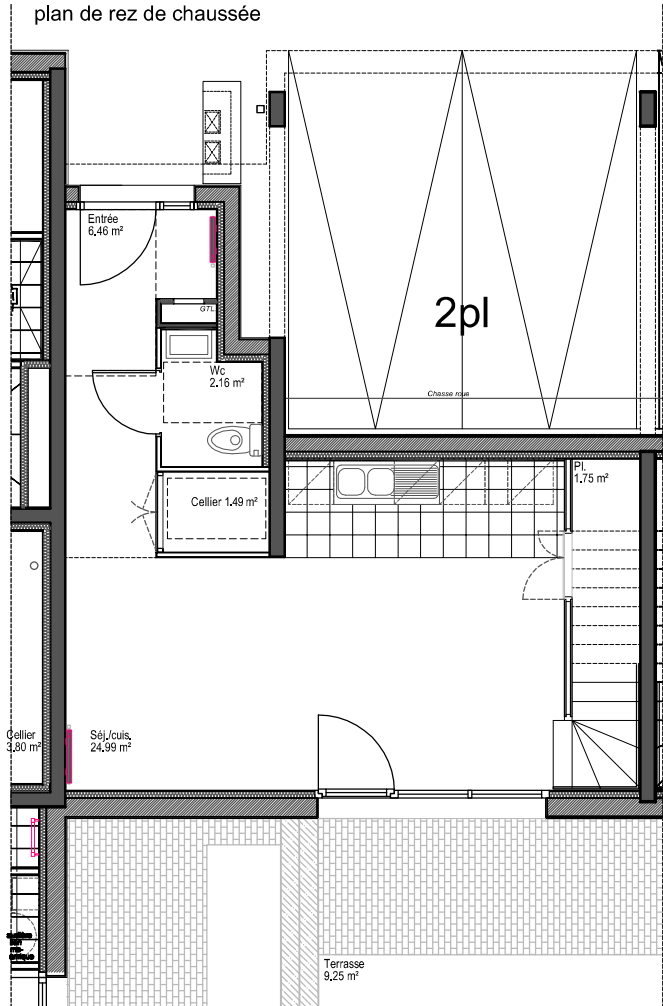


"Les Jardins de l'Olivier"  
Colvert \_80 000 Amiens

Atelier Pierre Bernard architectes // 5 rue des Crignons \_80 000 Amiens

\*\* Les surfaces sont données à ±5%. Des modifications ultérieures peuvent être réalisées selon des impératifs d'ordre technique, administratif ou normatif

plan de rez de chaussée



plan de 1er étage

