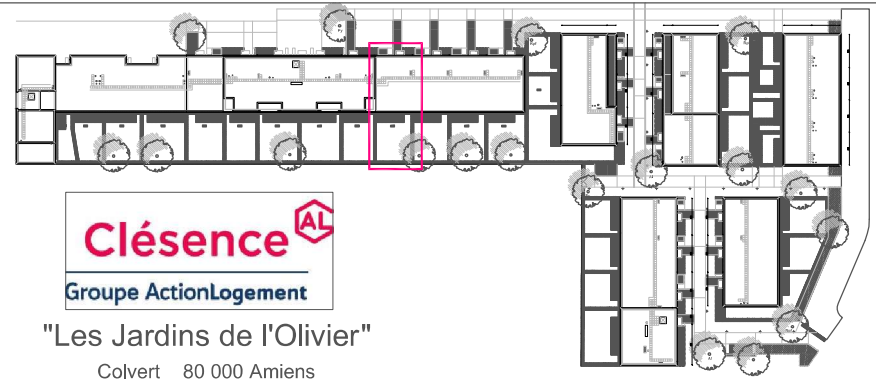


# Bâtiment C2 \_ MAISON 11 \_ TYPE 4

SURFACES HABITABLES			
Entrée	3.73 m <sup>2</sup>	Salle d'eau	3.79 m <sup>2</sup>
Séjour /SAM	26.03 m <sup>2</sup>	Salle de bain	5.21 m <sup>2</sup>
Cuisine	6.74 m <sup>2</sup>	Wc	inclus
Chambre 01	11.68 m <sup>2</sup>	Dégagement	3.10 m <sup>2</sup>
Chambre 02	11.99 m <sup>2</sup>	Rangement/placards	2.39 m <sup>2</sup>
Chambre 03	10.57 m <sup>2</sup>		
TOTAL HABITABLE			85.41 m <sup>2</sup>

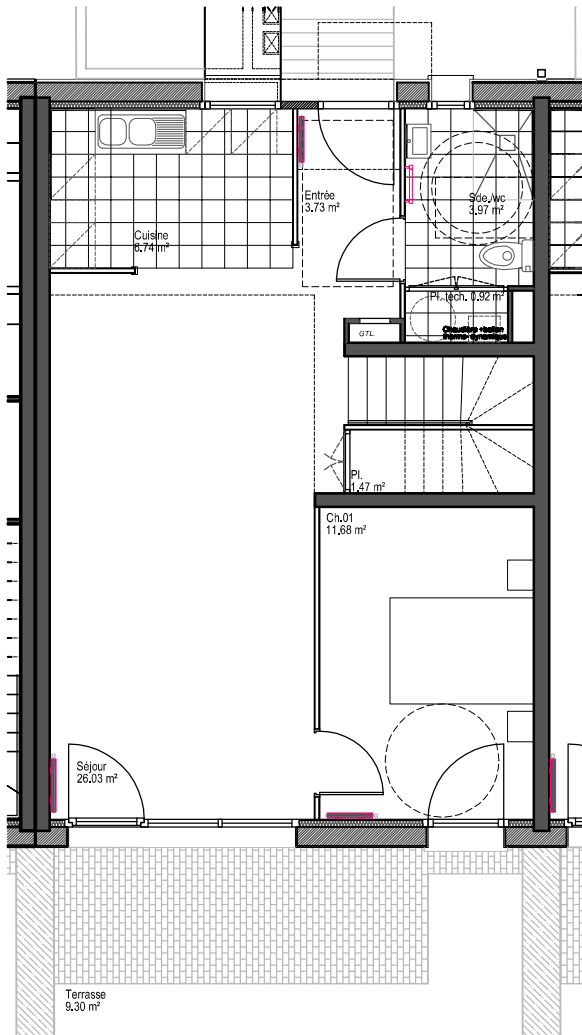
Stationnement (en coeur d'îlot)	1pl
Terrasse	0.00 m <sup>2</sup>
Jardin (compris terrasse)	+/-61.70 m <sup>2</sup>
PARCELLE	+/- 169.00 m <sup>2</sup>
Indice 00	Nov. 2018
Indice 01	Déc. 2021



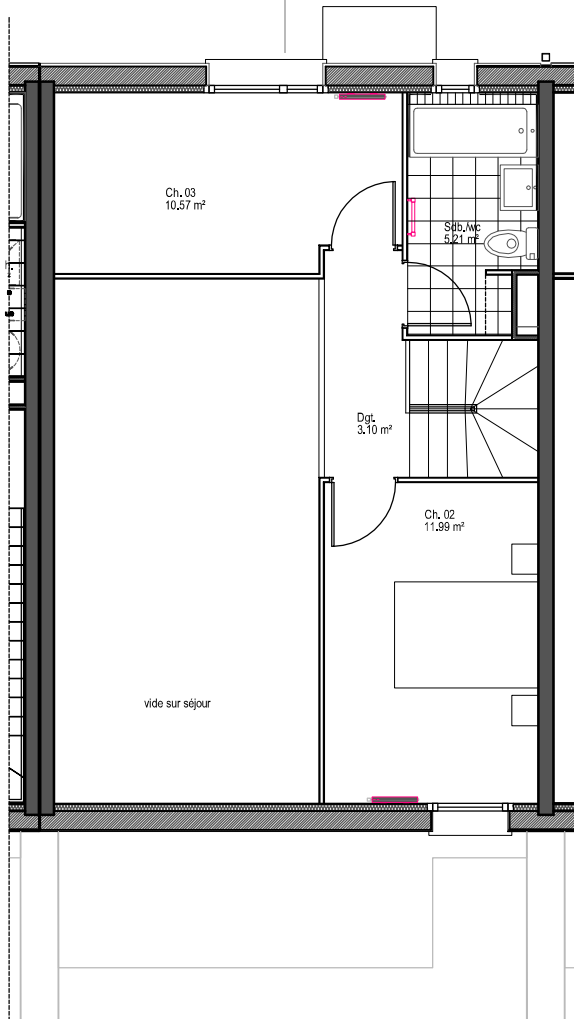
"Les Jardins de l'Olivier"  
Colvert \_80 000 Amiens

Atelier Pierre Bernard architectes // 5 rue des Crignons \_80 000 Amiens

\*\* Les surfaces sont données à ±5%. Des modifications ultérieures peuvent être réalisés selon des impératifs d'orde technique, administratif ou normatif



plan de rez de chaussée



plan de 1er étage

