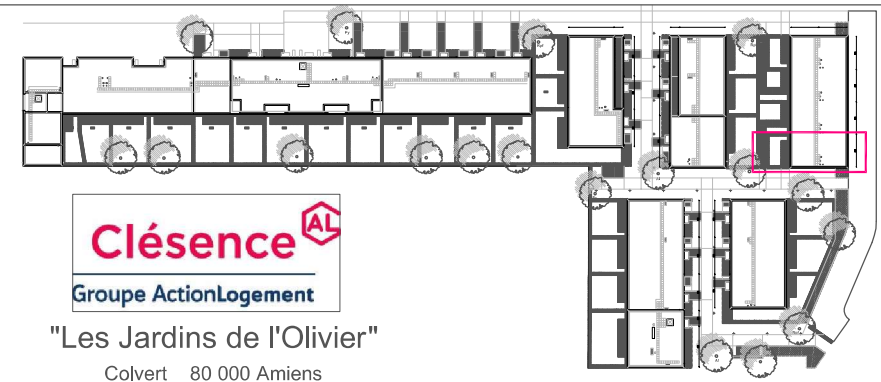


Bâtiment B3c _ MAISON 04 _ TYPE 3

SURFACES HABITABLES			
Entrée	3.98 m ²	Salle de bain	3.45 m ²
Séjour /SAM	23.85 m ²	WC	inclus
Cuisine	6.22 m ²	Dégagement	2.40 m ²
Chambre 01	12.85 m ²	Rangement/placards	1.13 m ²
Chambre 02	10.18 m ²		
Salle d'eau	4.50 m ²		
TOTAL HABITABLE			68.56 m ²

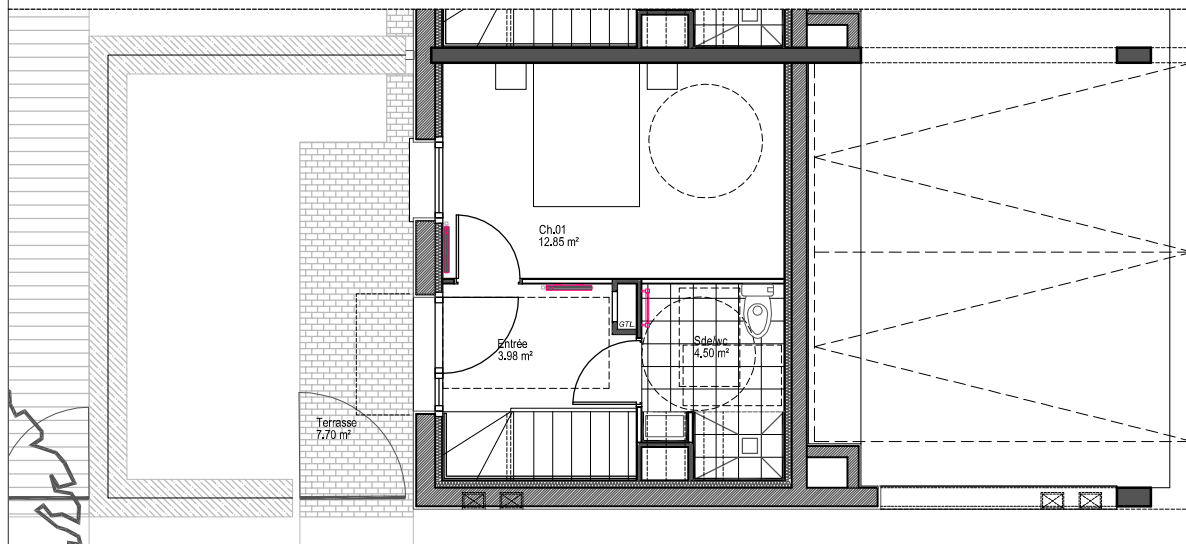
Stationnement (en coeur d'îlot)	1pl
Terrasse	0.00 m ²
Jardin (compris terrasse)	+/- 24.00 m ²
PARCELLE	+/- 57.00 m ²
Indice 00	Nov. 2018
Indice 01	Déc. 2021



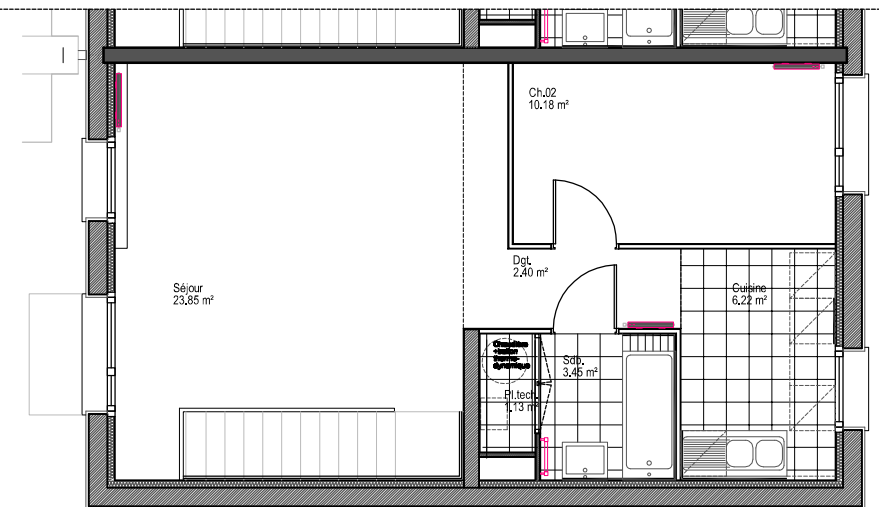
"Les Jardins de l'Olivier"
Colvert _ 80 000 Amiens

Atelier Pierre Bernard architectes // 5 rue des Crignons _ 80 000 Amiens

** Les surfaces sont données à ±5%. Des modifications ultérieures peuvent être réalisés selon des impératifs d'ordre technique, administratif ou normatif



plan du rez de chaussée



plan du 1er étage

