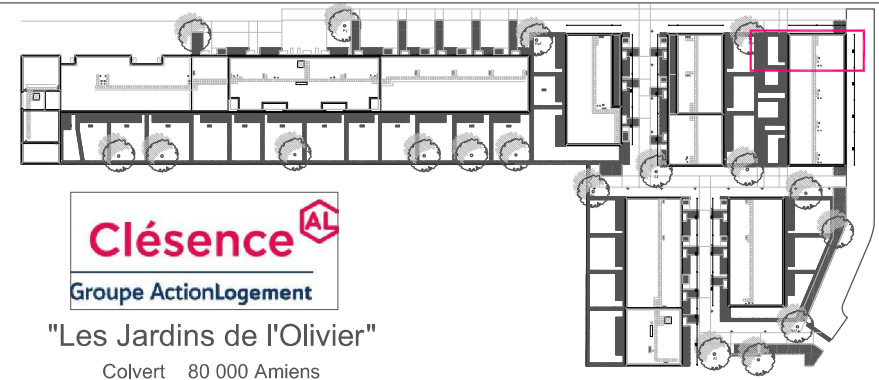


# Bâtiment B3c \_ MAISON 01 \_ TYPE 3

SURFACES HABITABLES			
Entrée	3.98 m <sup>2</sup>	Salle de bain	3.45 m <sup>2</sup>
Séjour /SAM	24.11 m <sup>2</sup>	WC	inclus
Cuisine	6.38 m <sup>2</sup>	Dégagement	2.58 m <sup>2</sup>
Chambre 01	13.07 m <sup>2</sup>	Rangement/placards	1.13 m <sup>2</sup>
Chambre 02	10.05 m <sup>2</sup>		
Salle d'eau	4.50 m <sup>2</sup>		
TOTAL HABITABLE			69.25 m <sup>2</sup>

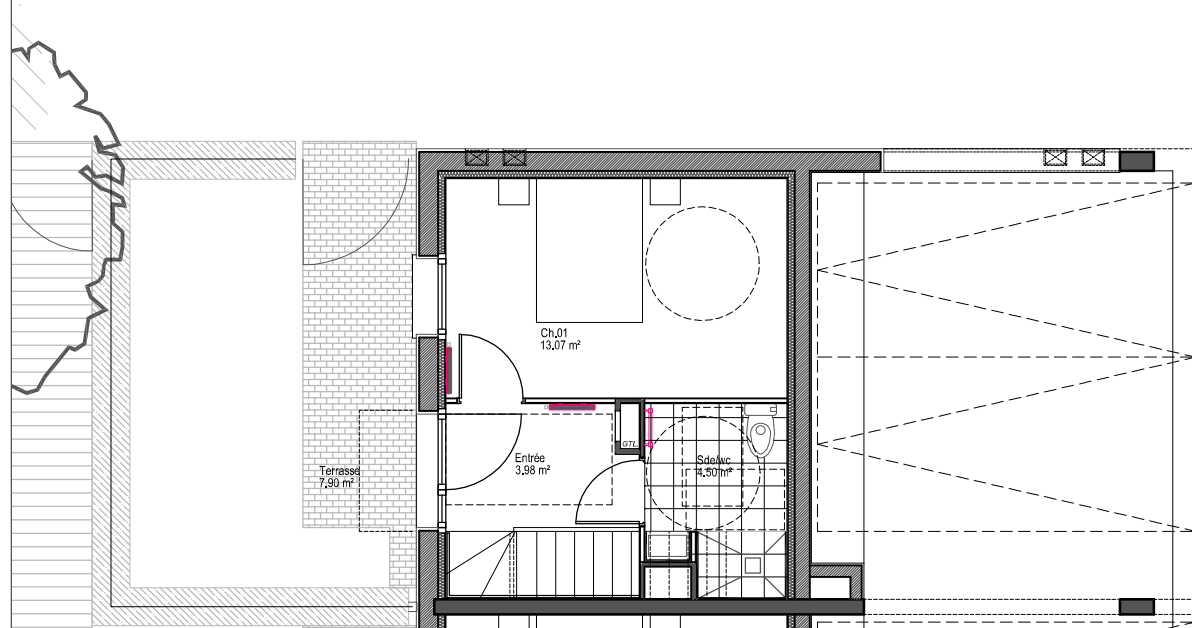
Stationnement (en coeur d'îlot)	1pl
Terrasse	0.00 m <sup>2</sup>
Jardin (compris terrasse)	+/- 24.20 m <sup>2</sup>
PARCELLE	+/- 57.00 m <sup>2</sup>
Indice 00	Nov. 2018
Indice 01	Déc. 2021



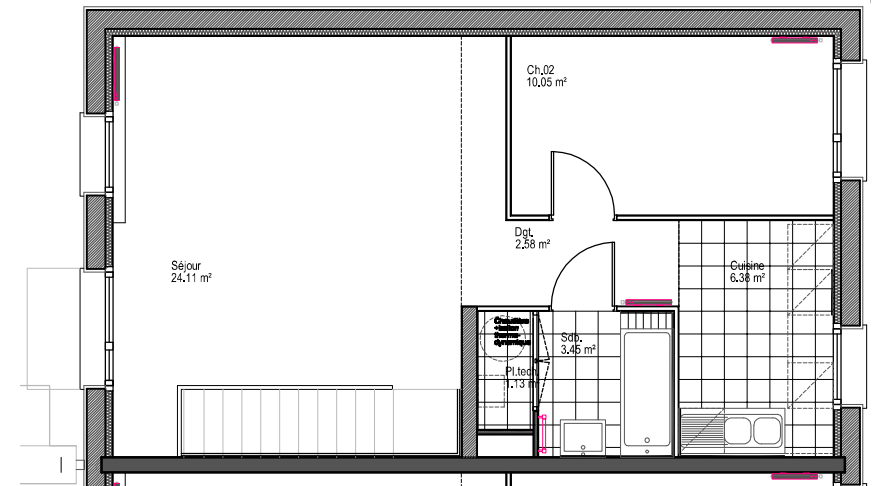
"Les Jardins de l'Olivier"  
Colvert \_ 80 000 Amiens

Atelier Pierre Bernard architectes // 5 rue des Crignons \_ 80 000 Amiens

\*\* Les surfaces sont données à ±5%. Des modifications ultérieures peuvent être réalisées selon des impératifs d'ordre technique, administratif ou normatif



plan du rez de chaussée



plan du 1er étage

