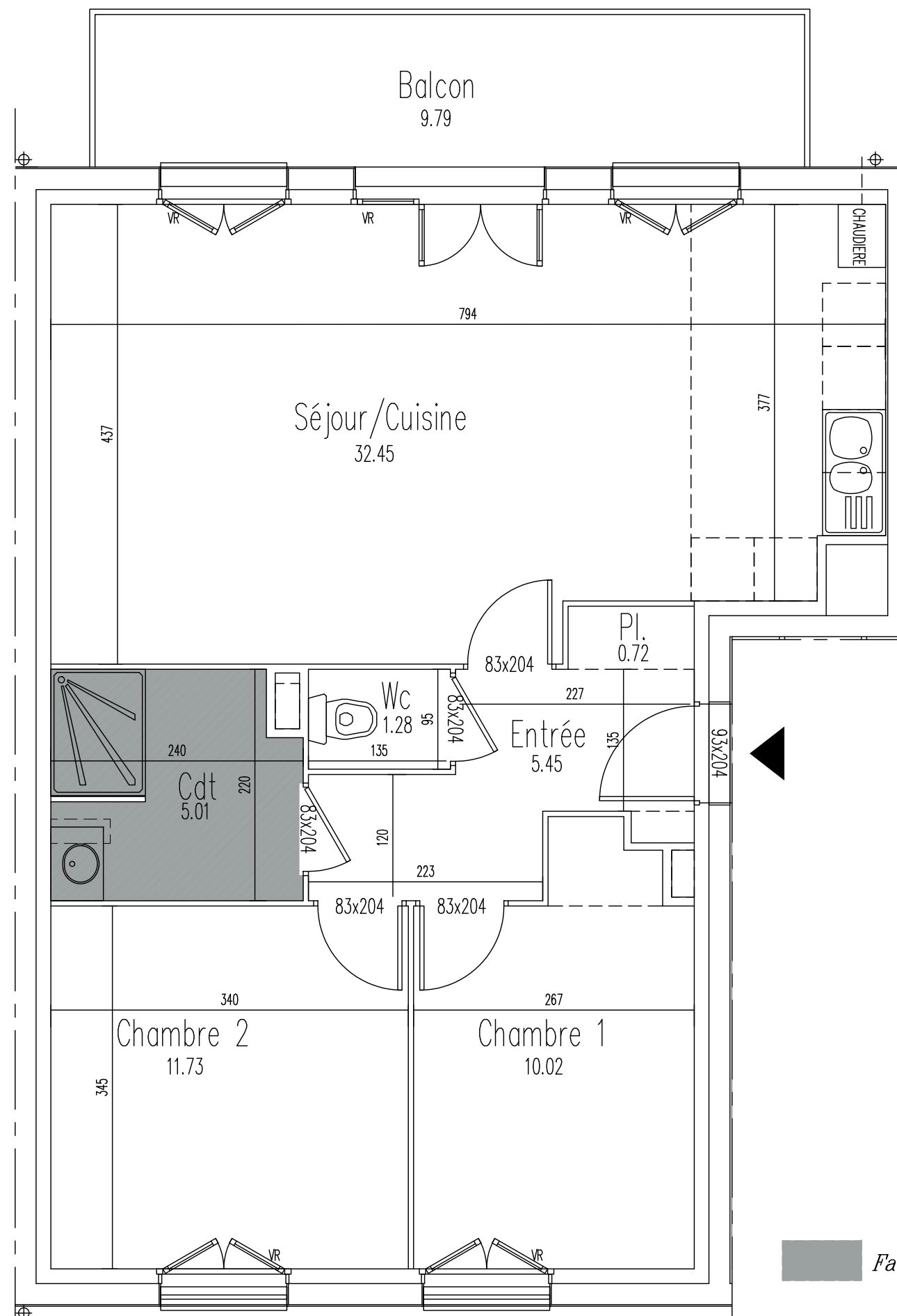



BATIMENT D - Logement D101 Type 3 - R+1

	Surface Habitable
Entrée	5.45m ²
Séjour + Cuisine	32.45m ²
CDT	5.01m ²
WC	1.28m ²
PL	0.72m ²
Chambre 1 + PL	10.02m ²
Chambre 2	11.73m ²
Surface Total	66.66m²
Balcon	9.79m ²



 Faux-plafond / Soffite



Architecte : GP ARCHITECTES

Des modifications sont susceptibles d'être apportées à ce plan en fonction des nécessités techniques de la réalisation ou administratives en ce qui concerne les côtes, surfaces et équipements.

NOVEMBRE 2021

