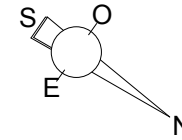


Les Maisons du Belvédère

rué du Belvédère 02200 Soissons



Clésence

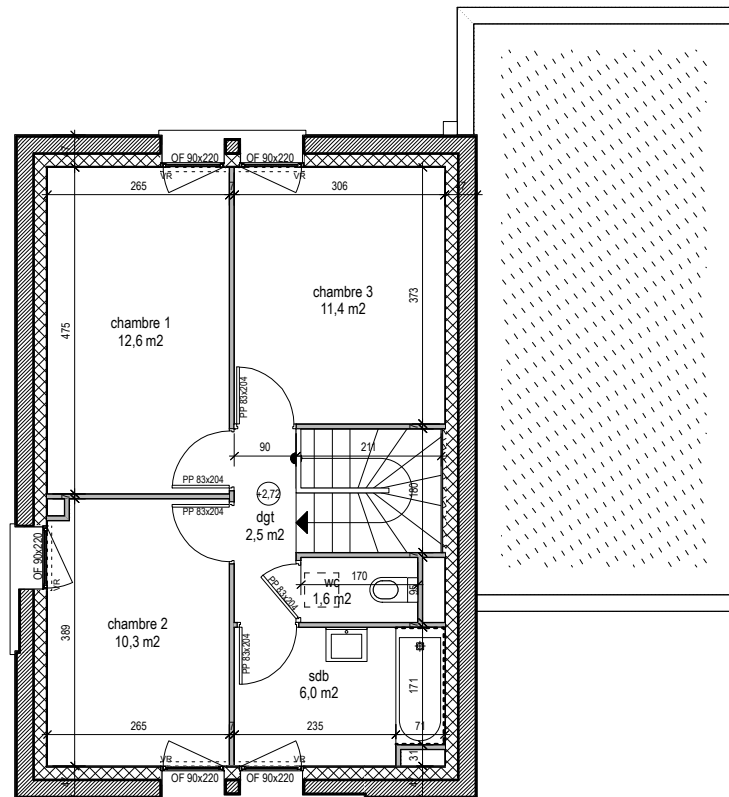
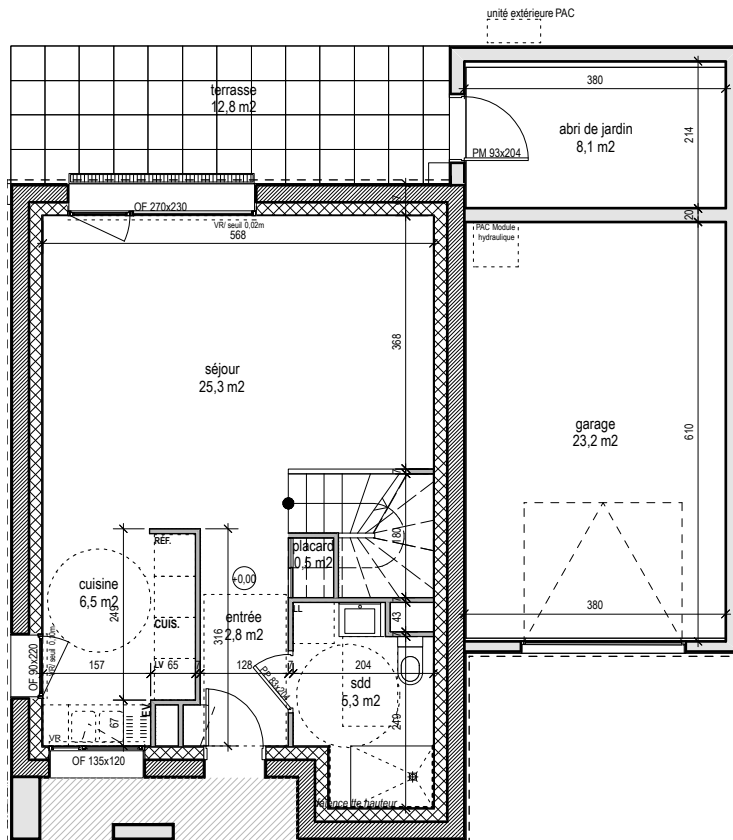
Groupe ActionLogement

12 bd Roosevelt
02100 Saint-Quentin

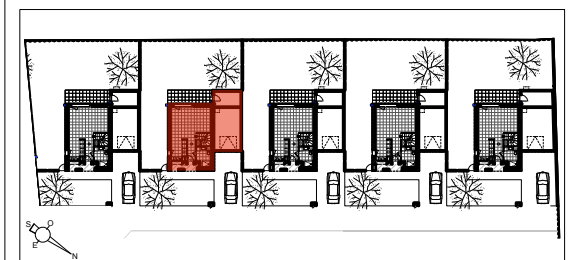
Batiment	Type
MA04	T4

SURFACES

niveau RDC	40,4 m²
cuisine	6,5 m ²
entrée	2,8 m ²
placard	0,5 m ²
sdd	5,3 m ²
séjour	25,3 m ²
niveau R+1	44,4 m²
wc	1,6 m ²
sdb	6,0 m ²
chambre 2	10,3 m ²
chambre 1	12,6 m ²
chambre 3	11,4 m ²
dgt	2,5 m ²
TOTAL	84,8 m²
terrasse	+/- 12,8 m ²
jardin	+/- 151,6 m ²
abri de jardin	8,1 m ²
garage	23,2 m ²



0m 1m 2m 3m 4m 5m



05 juillet 2021

Indice A

NOTA: Les surfaces, cotes, gaines, retombées, soffites et faux plafonds ainsi que l'emplacement des sanitaires ne sont pas tous figurés ou le sont à titre indicatif. Des modifications sont susceptibles d'être apportées à ce plan en fonction des impératifs administratifs, des contraintes techniques de conception et des tolérances d'exécution, tant en ce qui concerne les dimensions libres que les équipements et les réseaux divers, les appareillages sanitaires et électriques. Seuls seront fournis les équipements figurant sur le descriptif en annexe de l'acte de vente.

blp
ARCHITECTES ASSOCIÉS