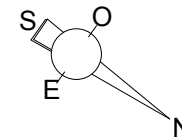


# Les Maisons du Belvédère

rue du Belvédère 02200 Soissons



**Clésence** 

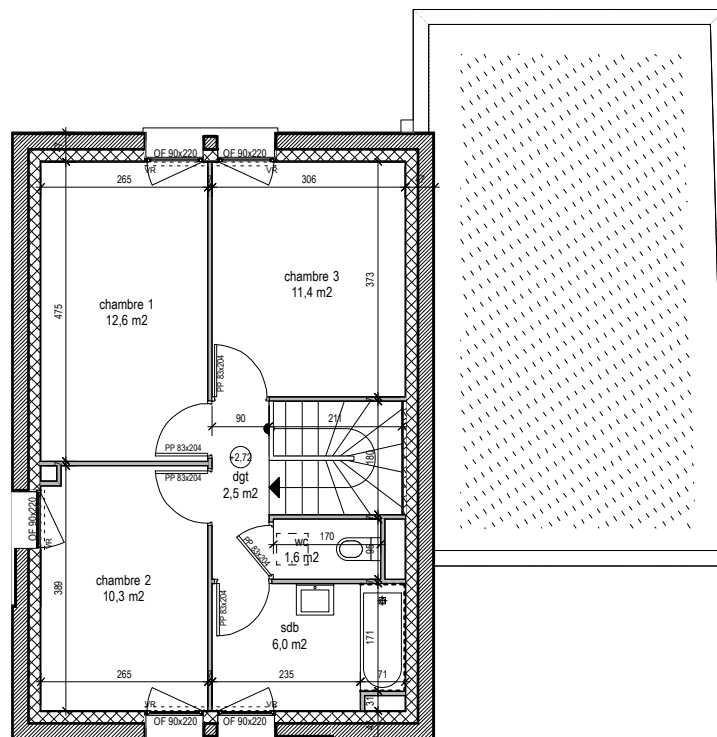
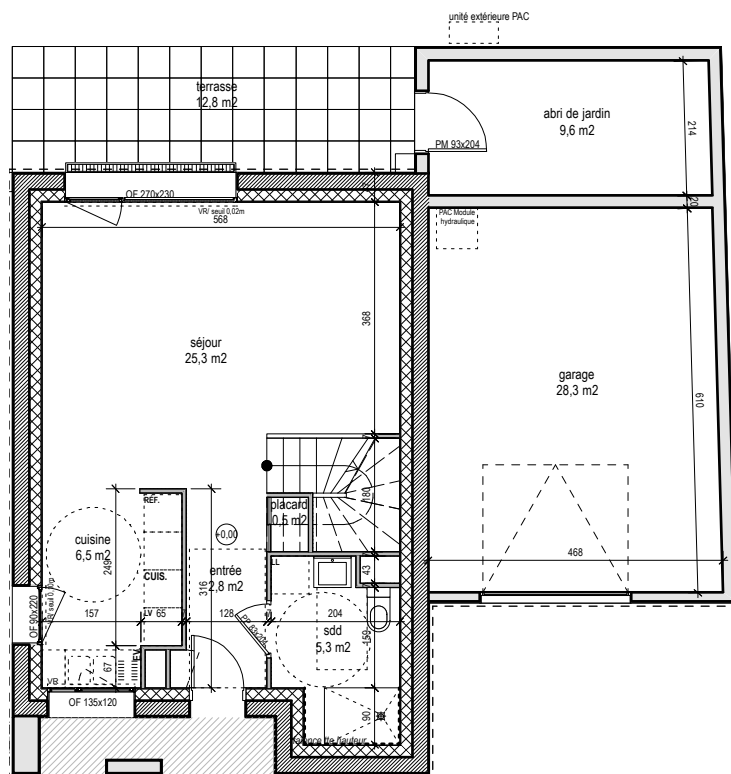
Groupe ActionLogement

12 bd Roosevelt  
02100 Saint-Quentin

Batiment	Type
MA01	T4

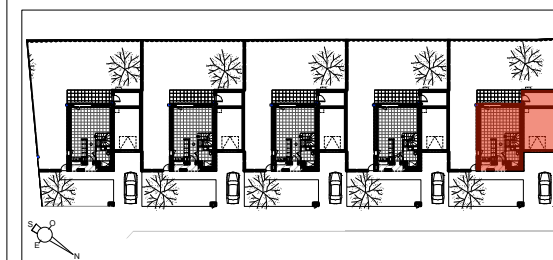
## SURFACES


<b>niveau RDC</b>	<b>40,4 m<sup>2</sup></b>
cuisine	6,5 m <sup>2</sup>
entrée	2,8 m <sup>2</sup>
placard	0,5 m <sup>2</sup>
sdd	5,3 m <sup>2</sup>
séjour	25,3 m <sup>2</sup>
<b>niveau R+1</b>	<b>44,4 m<sup>2</sup></b>
wc	1,6 m <sup>2</sup>
sdb	6,0 m <sup>2</sup>
chambre 2	10,3 m <sup>2</sup>
chambre 1	12,6 m <sup>2</sup>
chambre 3	11,4 m <sup>2</sup>
dgt	2,5 m <sup>2</sup>
<b>TOTAL</b>	<b>84,8 m<sup>2</sup></b>
terrasse	+/- 12,8 m <sup>2</sup>
jardin	+/- 156,9 m <sup>2</sup>
abri de jardin	9,6 m <sup>2</sup>
garage	28,3 m <sup>2</sup>



0m 1m 2m 3m 4m 5m

NOTA: Les surfaces, cotes, gaines, retombées, soffites et faux plafonds ainsi que l'emplacement des sanitaires ne sont pas tous figurés ou le sont à titre indicatif. Des modifications sont susceptibles d'être apportées à ce plan en fonction des impératifs administratifs, des contraintes techniques de conception et des tolérances d'exécution, tant en ce qui concerne les dimensions libres que les équipements et les réseaux divers, les appareillages sanitaires et électriques. Seuls seront fournis les équipements figurant sur le descriptif en annexe de l'acte de vente.



5 juillet 2021	Indice A
 ARCHITECTES ASSOCIES	