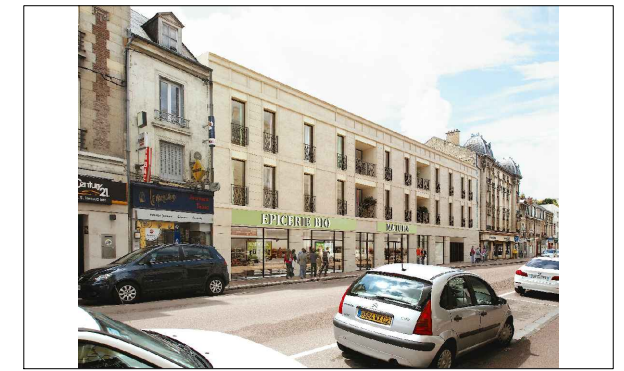


T4  
LOT N° 08

" Résidence de la Croix d'or "  
19, rue Saint-Christophe - SOISSONS

NOTA:  
Des modifications sont susceptibles d'être apportées à ce plan en fonction des nécessités techniques ou réglementaires lors de la réalisation.  
Les retombées, soffites, faux-plafonds, trappes de visite, gaines, canalisations, radiateurs, l'emplacement des équipements et implantations électriques, ainsi que la hauteur sous plafond, la hauteur des seuils et allèges sont figurés à titre indicatif.  
La hauteur des seuils correspond à la différence de niveau entre les sols finis intérieurs et extérieurs et ne tient pas compte de l'obstacle à enjamber.



**Clésence**

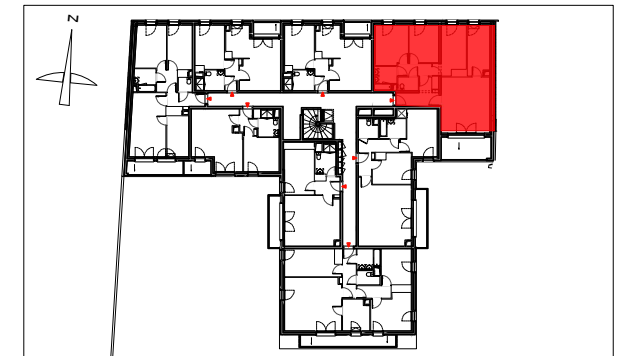
Groupe ActionLogement

Siège social

12, Boulevard Roosevelt - 02100 SAINT QUENTIN

Etablissement de Soissons - Parc Gouraud

51, Allée Georges Charpak - CS 50075 - 02207 SOISSONS Cedex



**Appartement Type 4 - R+2**

**LOT N° 08**

Entrée	7.11 m <sup>2</sup>
Séjour	24.35 m <sup>2</sup>
Cuisine	9.87 m <sup>2</sup>
Chambre 1	11.62 m <sup>2</sup>
Chambre 2	10.00 m <sup>2</sup>
Chambre 3	12.43 m <sup>2</sup>
Salle de bain	4.73 m <sup>2</sup>
WC	2.51 m <sup>2</sup>
Dégagement	3.84 m <sup>2</sup>
Placard Entrée	0.70 m <sup>2</sup>
<b>SURFACE HABITABLE</b>	<b>87.16 m<sup>2</sup></b>
Terrasse	10.17 m <sup>2</sup>
<b>SURFACE(S) ANNEXE(S)</b>	<b>10.17 m<sup>2</sup></b>

**Daudré-Vignier & associés**  
architectes

DATE: 30/01/2020

INDICE :

DATE: