

# Les Terrasses de l'Omois

8 et 10 avenue de Montmirail  
02400 CHATEAU-THIERRY

**Clésence** 

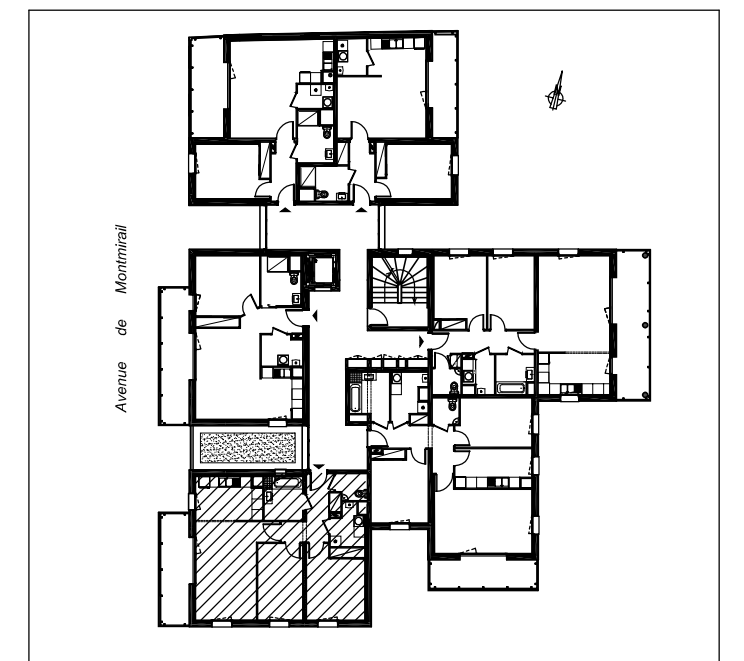
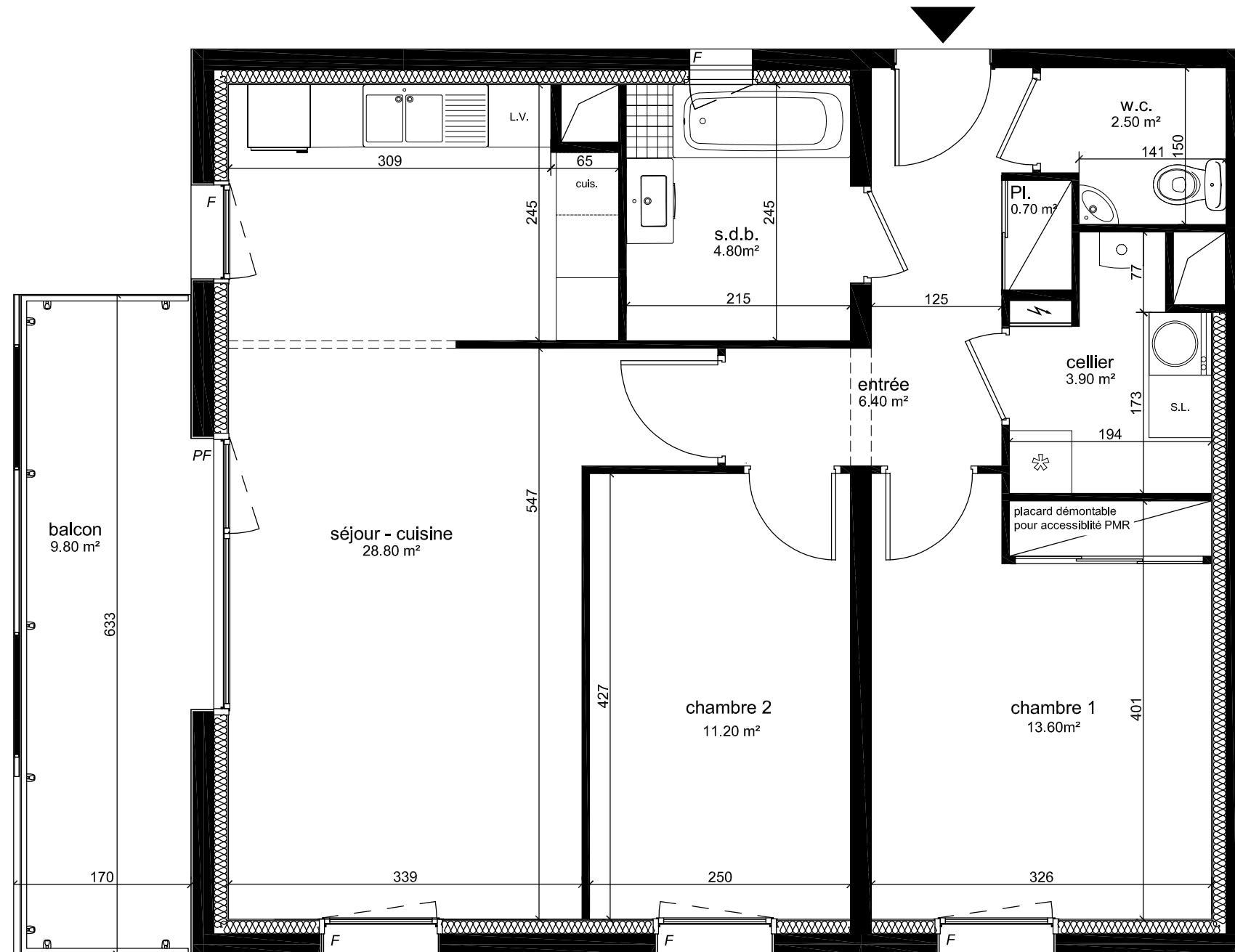
**Groupe ActionLogement**

Siège social  
12 boulevard Roosevelt - 02100 Saint-Quentin

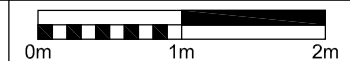
Etablissement de Soissons  
Parc GOURAUD - 51 allée Georges Charpak  
02200 SOISSONS

19 appartements  
R+1 - E1.5  
**Type 3**

Pièces	Surfaces (m <sup>2</sup> )
Entrée	6,40
Séjour / Cuisine	28,80
Chambre 1	13,60
Chambre 2	11,20
W.C.	2,50
Salle de bains	4,80
Placard	0,70
Cellier	3,90
<b>TOTAL SHAB</b>	<b>71,90</b>
Balcon	9,80



Nota : -La surface habitable totale peut différer légèrement du total cumulé des pièces.  
-Les plans sont susceptibles d'être modifiés pour des impératifs d'ordre technique ou administratif.



Février 2019