



Les Jardins de l'Olivier

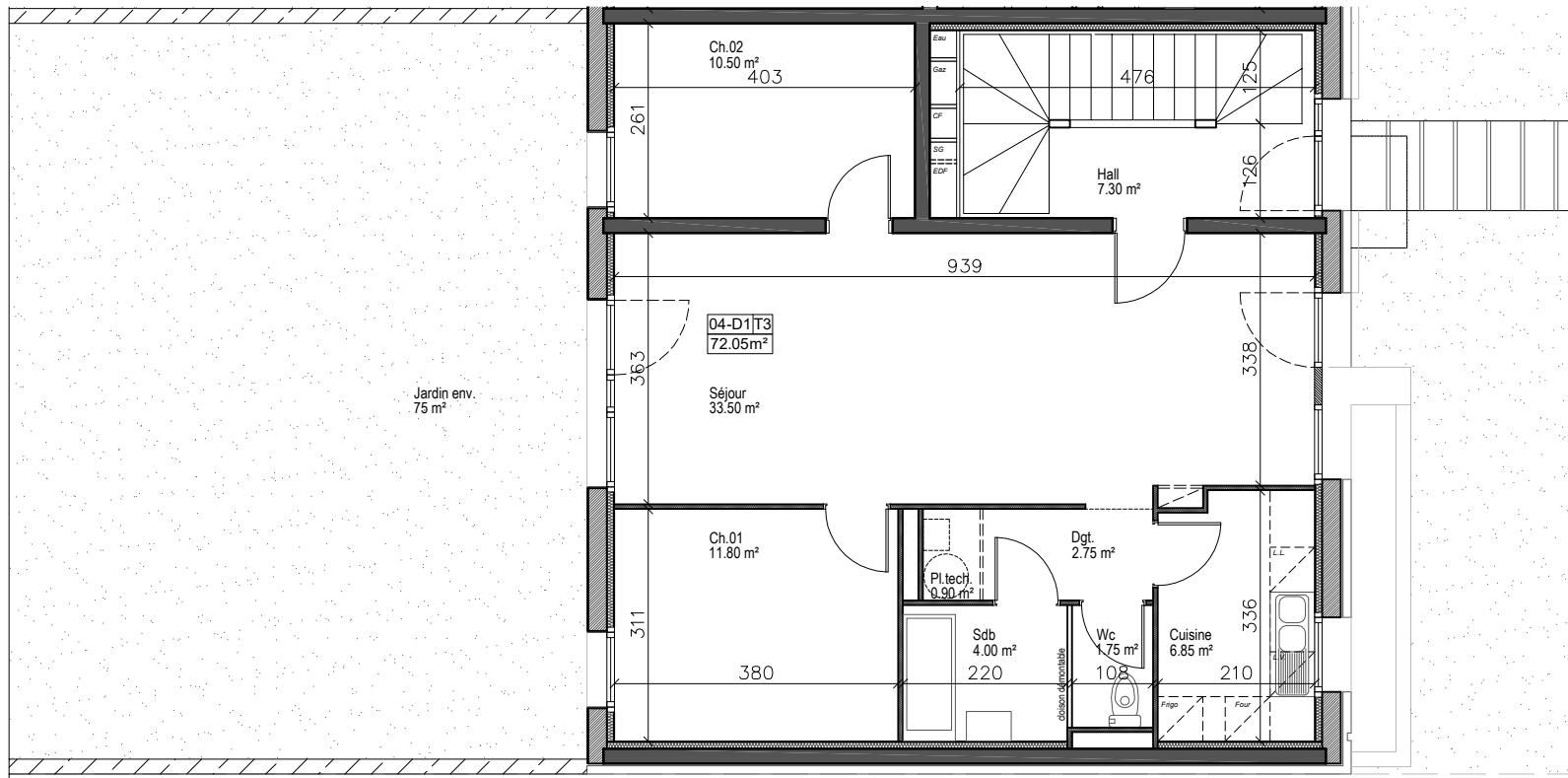
Place Colvert AMIENS

Clésence 

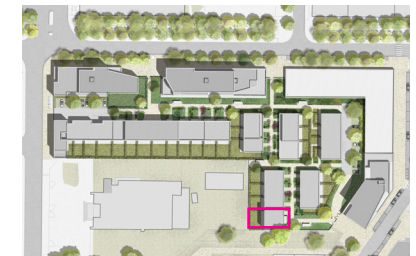
Groupe ActionLogement
12 boulevard Roosevelt
02100 SAINT-QUENTIN

Bâtiment D1 Appartement 04
TYPE 3 / Rdc

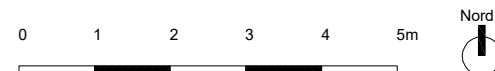
SURFACES HABITABLES	
Entrée/Séjour	33.50 m ²
Cuisine	6.85 m ²
Chambre 01	11.80 m ²
Chambre 02	10.50 m ²
SDB	4.00 m ²
WC	1.75 m ²
Dégagement	2.75 m ²
Rangement	0.90 m ²
TOTAL HABITABLE	72.05 m²
Jardin	+/-75.00 m ²
PARCELLE	+/-140 m²



plan rez-de-chaussée



Plans de Vente	
Echelle: 1/100	A4
Indice 00	nov. 2018



** Les surfaces sont données à ±5%. Des modifications ultérieures peuvent être réalisés selon des impératifs d'ordre technique, administratif ou normatif

Atelier Pierre Bernard architectes
5 rue des Crignons_ 80 000 Amiens