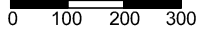


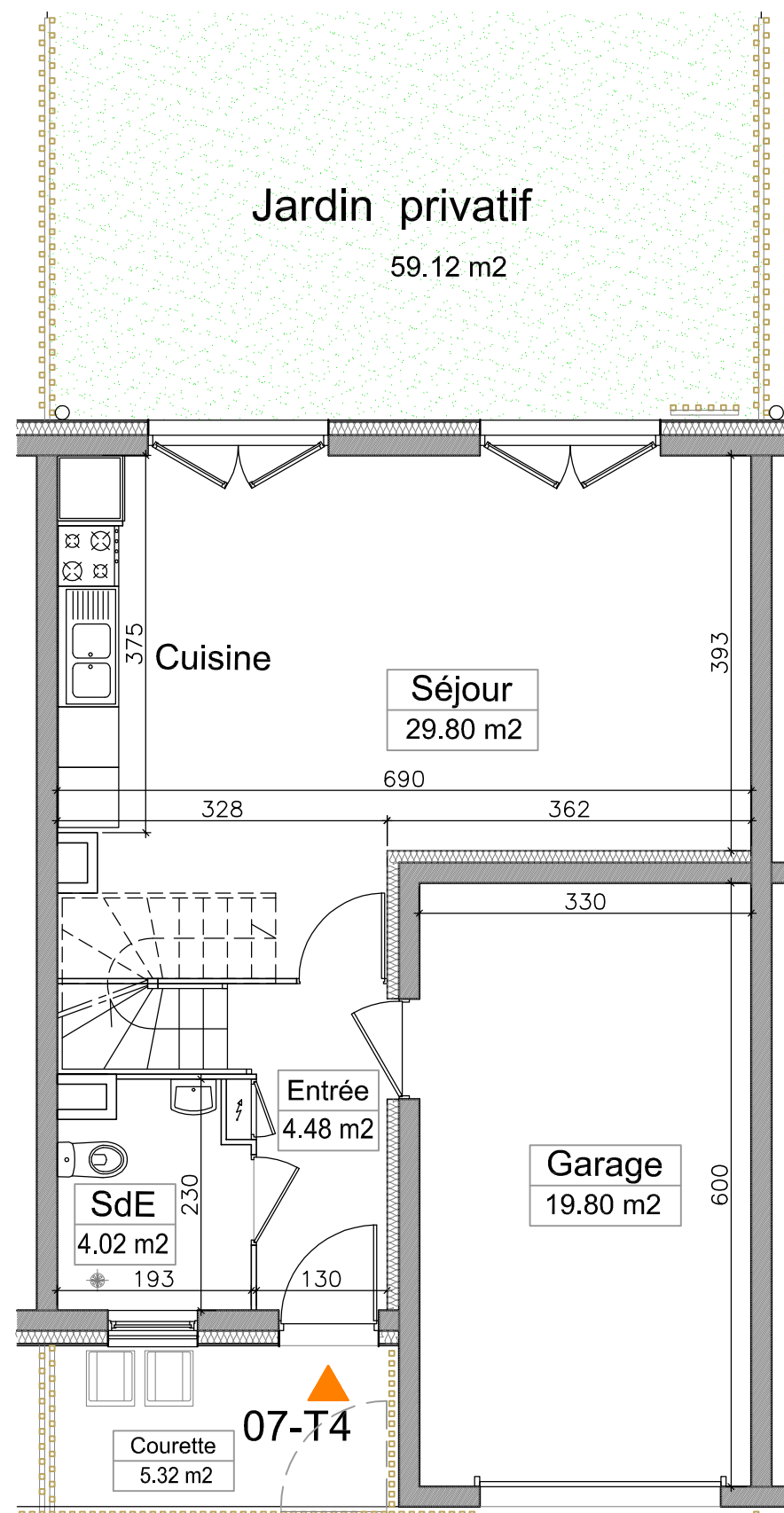
" Le Clos des Célestins "

Opération de 10 logements
en accession sociale (PSLA)
4, route de Meaux - 77700 SERRIS

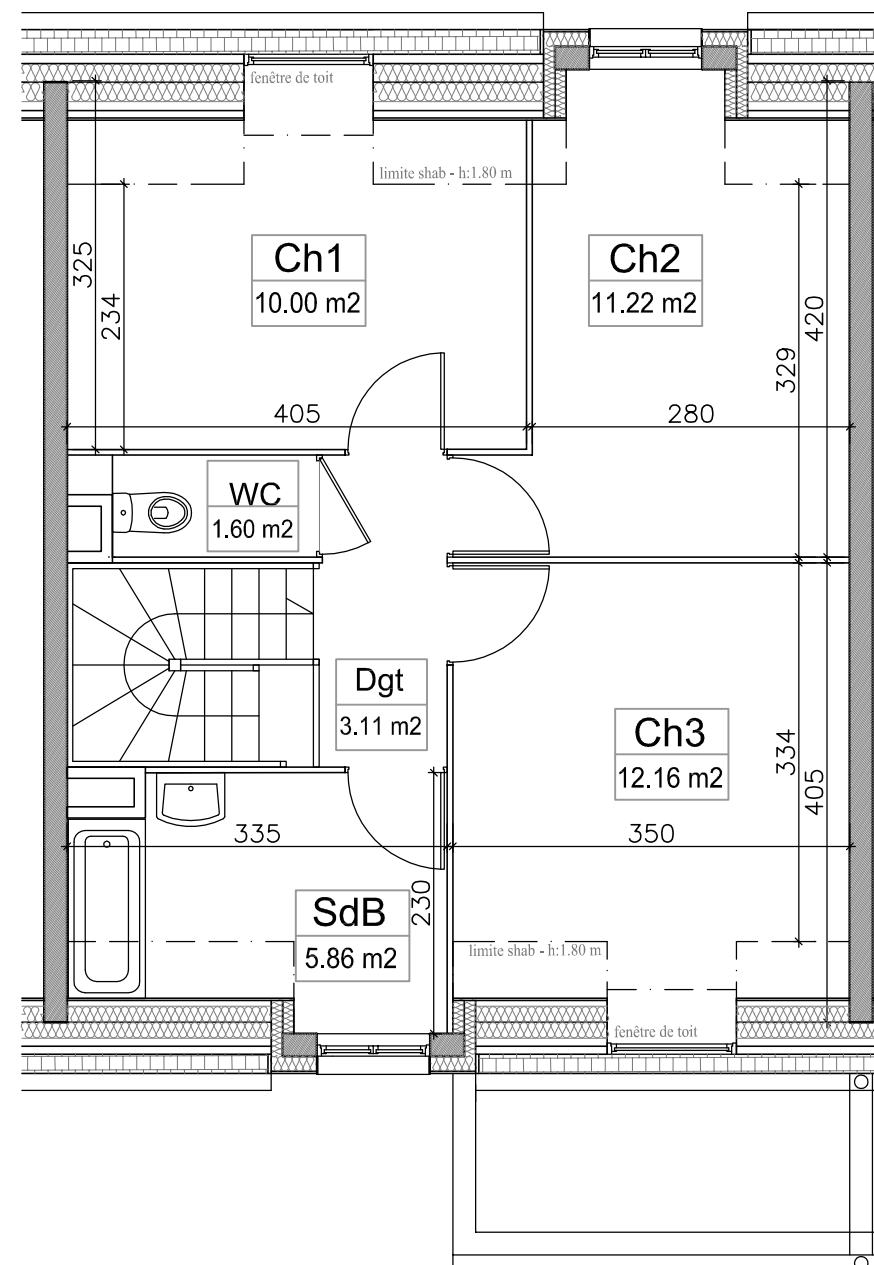
n° M 07
4 pièces

		Surface (m2)
RdC	Entrée	4.48
	Séjour / Cuisine	29.80
	SdE	4.02
1er étage	Chambre 1	10.00
	Chambre 2	11.22
	Chambre 3	12.16
	SdB	5.86
	WC	1.60
	Dgt	3.11
Total SHab		82.25
Garage		19.80
Courette		+/- 5.32
Jardin privatif		+/- 59.12

Date: **Mai 2019** Echelle:  **1/75**



Plan du Rez-de Chaussée



Plan de l'étage

Le présent document exprime la figure et la disposition générale du logement.
Les plans sont susceptibles d'être modifiés pour des impératifs d'ordre techniques ou administratif.
La surface habitable totale peut différer légèrement du total cumulé indiqué des pièces.