

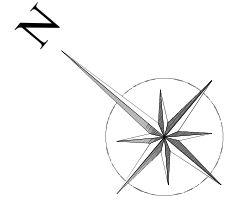
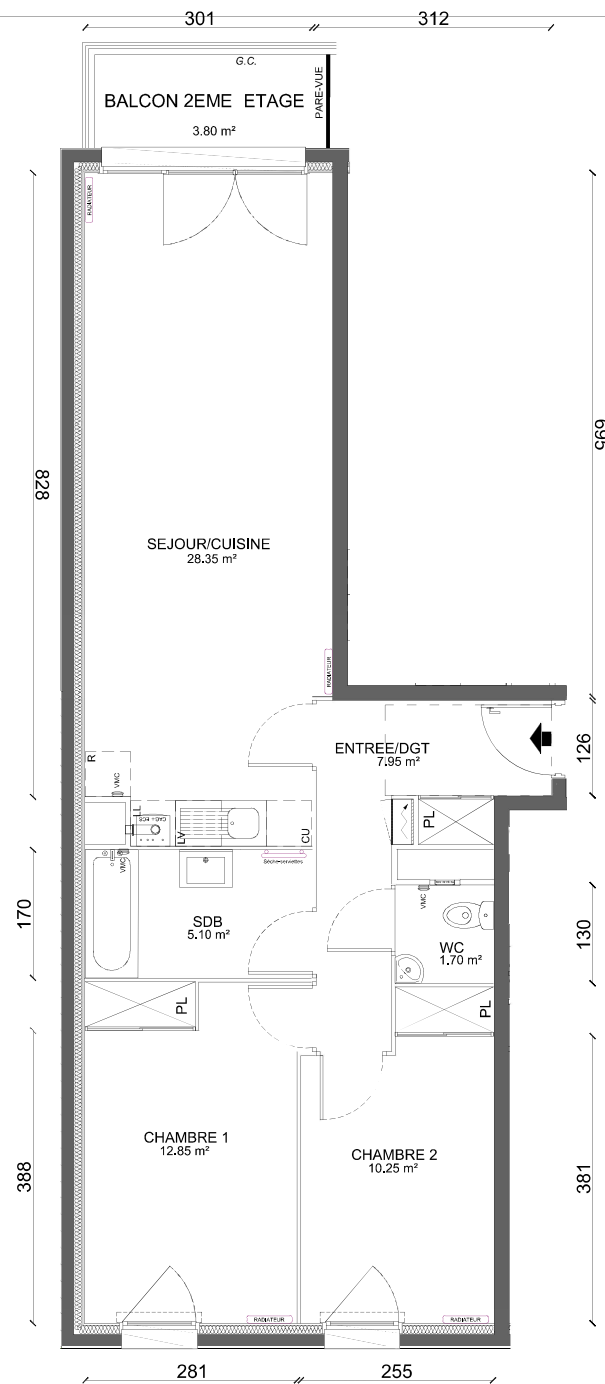
# Clésence

Groupe ActionLogement  
12 Boulevard Roosevelt  
02100 SAINT QUENTIN

PROJET DE CONSTRUCTION DE 79 LOGEMENTS  
COLLECTIFS, DE 8 MAISONS DE VILLE & DE LOCAUX  
DESTINES A UNE ACTIVITE COMMERCIALE  
Avenue Louis Blanc 80021 AMIENS  
APPARTEMENT B'205- TYPE T3



Date: SEPTEMBRE 2019      Indice:



PIECES	SURFACE HABITABLE
Entrée	7.95 m <sup>2</sup>
Séjour/Cuisine	28.35 m <sup>2</sup>
WC	1.70 m <sup>2</sup>
Salle de bains	5.10 m <sup>2</sup>
Chambre 1	12.85 m <sup>2</sup>
Chambre 2	10.25 m <sup>2</sup>

TOTAL	66.20 m <sup>2</sup>
Balcon/Loggia	3.80 m <sup>2</sup>



ETAGE 2

Ces plans de vente sont issus du permis de construire. Les éléments de mobilier (meubles, appareils ménagers et plans de travail) ne sont placés qu'à titre indicatif. Les surfaces, côtes, gaines, retombées, soffites et faux plafonds ainsi que l'emplacement des sanitaires ne sont pas tous figurés ou le sont à titre indicatif. Des modifications sont susceptibles d'être apportées à ce plan en fonction des impératifs administratifs, des contraintes techniques de conception et des tolérances d'exécution, tant en ce qui concerne les dimensions libres que les équipements et les réseaux divers, les appareillages sanitaires et électriques. Seuls seront fournis les équipements figurant sur le descriptif en annexe de l'acte de vente.