

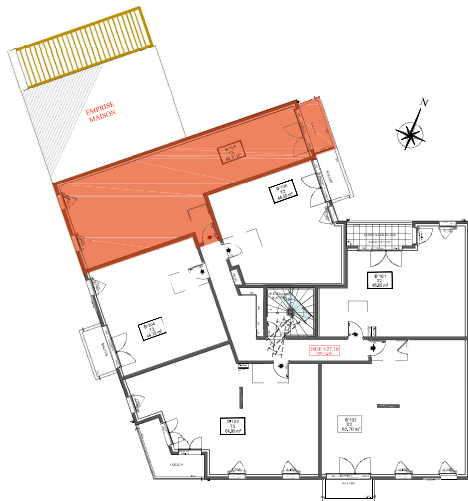
Clésence

Groupe ActionLogement
12 Boulevard Roosevelt
02100 SAINT QUENTIN

PROJET DE CONSTRUCTION DE 79 LOGEMENTS
COLLECTIFS, DE 8 MAISONS DE VILLE & DE LOCAUX
DESTINES A UNE ACTIVITE COMMERCIALE

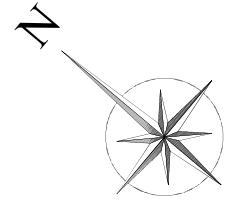
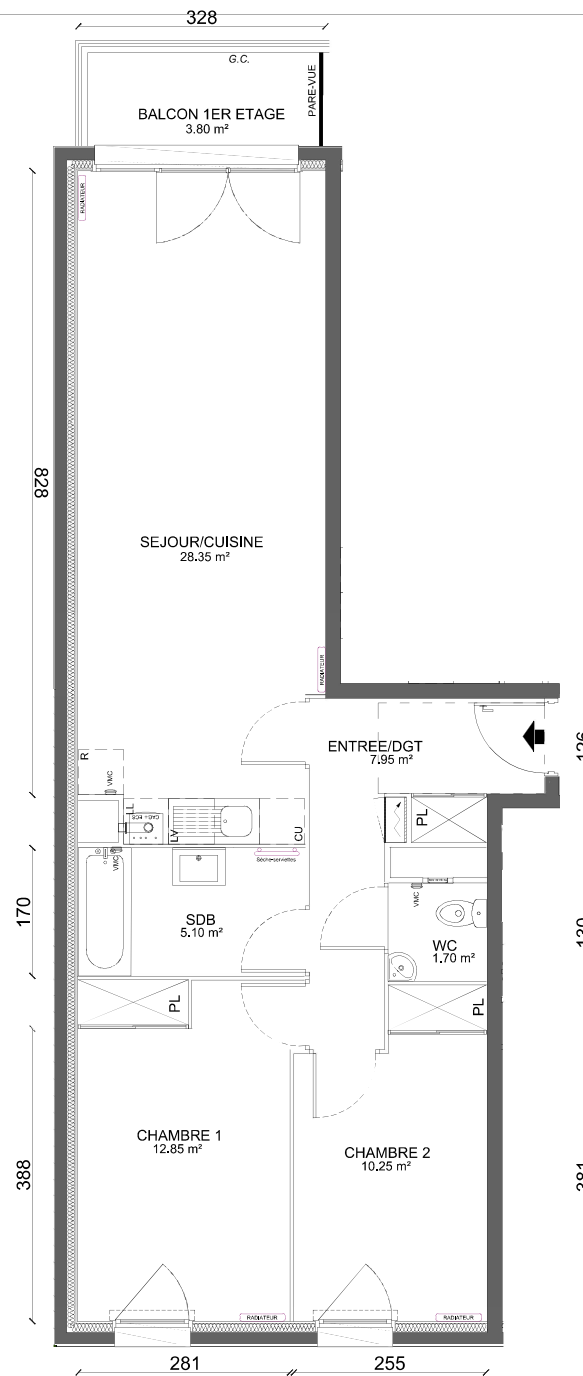
Avenue Louis Blanc 80021 AMIENS

APPARTEMENT B'105- TYPE T3



Date: SEPTEMBRE 2019

Indice:



PIECES	SURFACE HABITABLE
Entrée	7.95 m ²
Séjour/Cuisine	28.35 m ²
WC	1.70 m ²
Salle de bains	5.10 m ²
Chambre 1	12.85 m ²
Chambre 2	10.25 m ²

TOTAL	66.20 m ²
Balcon/Loggia	3.80 m ²



ETAGE 1

Ces plans de vente sont issus du permis de construire. Les éléments de mobilier (meubles, appareils ménagers et plans de travail) ne sont placés qu'à titre indicatif. Les surfaces, côtes, gaines, retombées, soffites et faux plafonds ainsi que l'emplacement des sanitaires ne sont pas tous figurés ou le sont à titre indicatif. Des modifications sont susceptibles d'être apportées à ce plan en fonction des impératifs administratifs, des contraintes techniques de conception et des tolérances d'exécution, tant en ce qui concerne les dimensions libres que les équipements et les réseaux divers, les appareillages sanitaires et électriques. Seuls seront fournis les équipements figurant sur le descriptif en annexe de l'acte de vente.