

**CONSTRUCTION DE
75 logements collectifs**

21 rue V HUGO
80480 SALOUEL

Bâtiment D

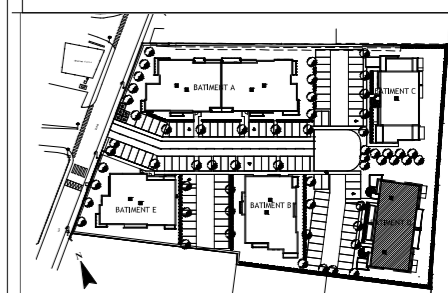
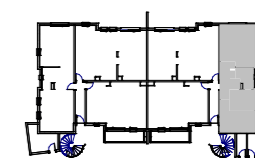
Appartement n°D006

Type : T3 Niveau : RdC

Entrée :	7.98 m ²
Séjour :	25.23 m ²
Salle de bain n°1 :	5.49 m ²
WC n°1 :	1.92 m ²
Chambre n°1 :	14.91 m ²
Chambre n°2 :	10.04 m ²

TOTAL : 65.57 m²

Terrasse n°1 : 6.76 m²



Ces plans sont valables sous réserves de modifications de détail qui seraient imposées par des impératifs techniques en cours de construction. Les différences de 5% sur les superficies et les cotes exprimées par les plans sont tenues pour admissibles et ne pourront fonder aucune réclamations.

