

**CONSTRUCTION DE
75 logements collectifs**

21 rue V HUGO
80480 SALOUEL

Bâtiment C

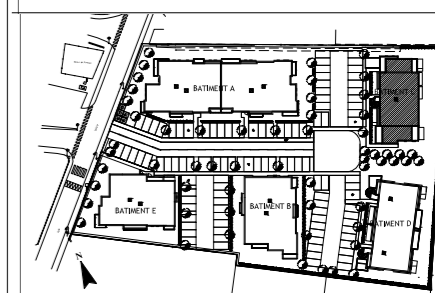
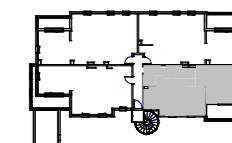
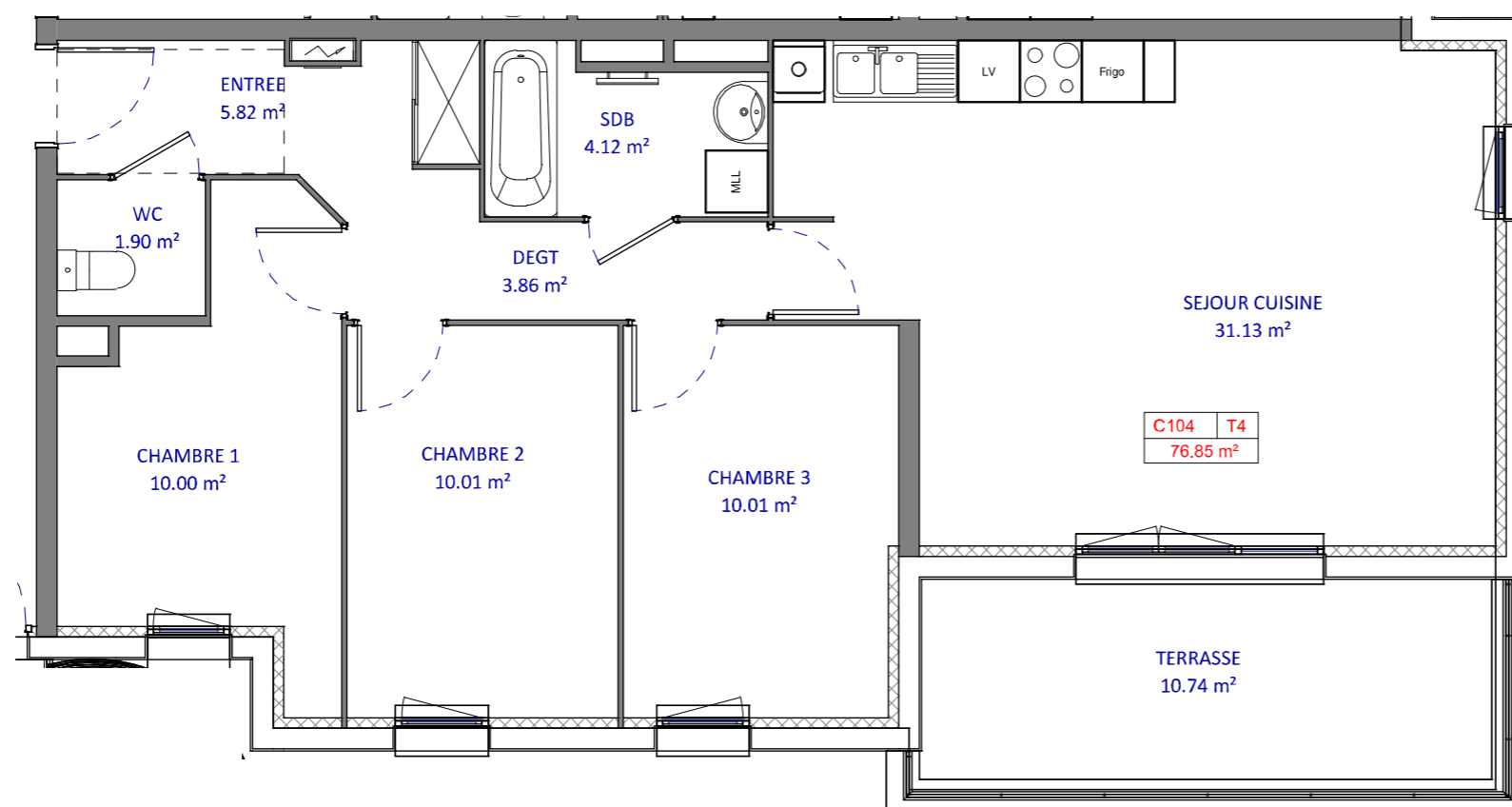
Appartement n°C104

Type : T4 Niveau : R+1

Entrée :	5.82 m ²
Séjour :	31.13 m ²
Salle de bain n°1 :	4.12 m ²
WC n°1 :	1.90 m ²
Chambre n°1 :	10.00 m ²
Chambre n°2 :	10.01 m ²
Chambre n°3 :	10.01 m ²
Dégagement :	3.86 m ²

TOTAL : 76.85 m²

Terrasse n°1 : 10.74 m²



Ces plans sont valables sous réserves de modifications de détail qui seraient imposées par des impératifs techniques en cours de construction. Les différences de 5% sur les superficies et les cotes exprimées par les plans sont tenues pour admissibles et ne pourront fonder aucune réclamations.