

**CONSTRUCTION DE
75 logements collectifs**

21 rue V HUGO
80480 SALOUEL

Bâtiment C

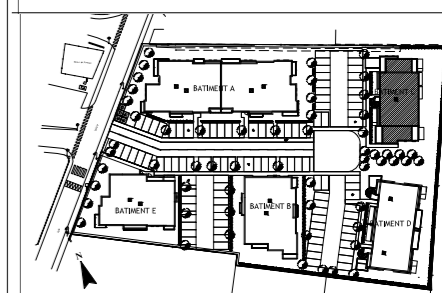
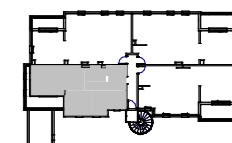
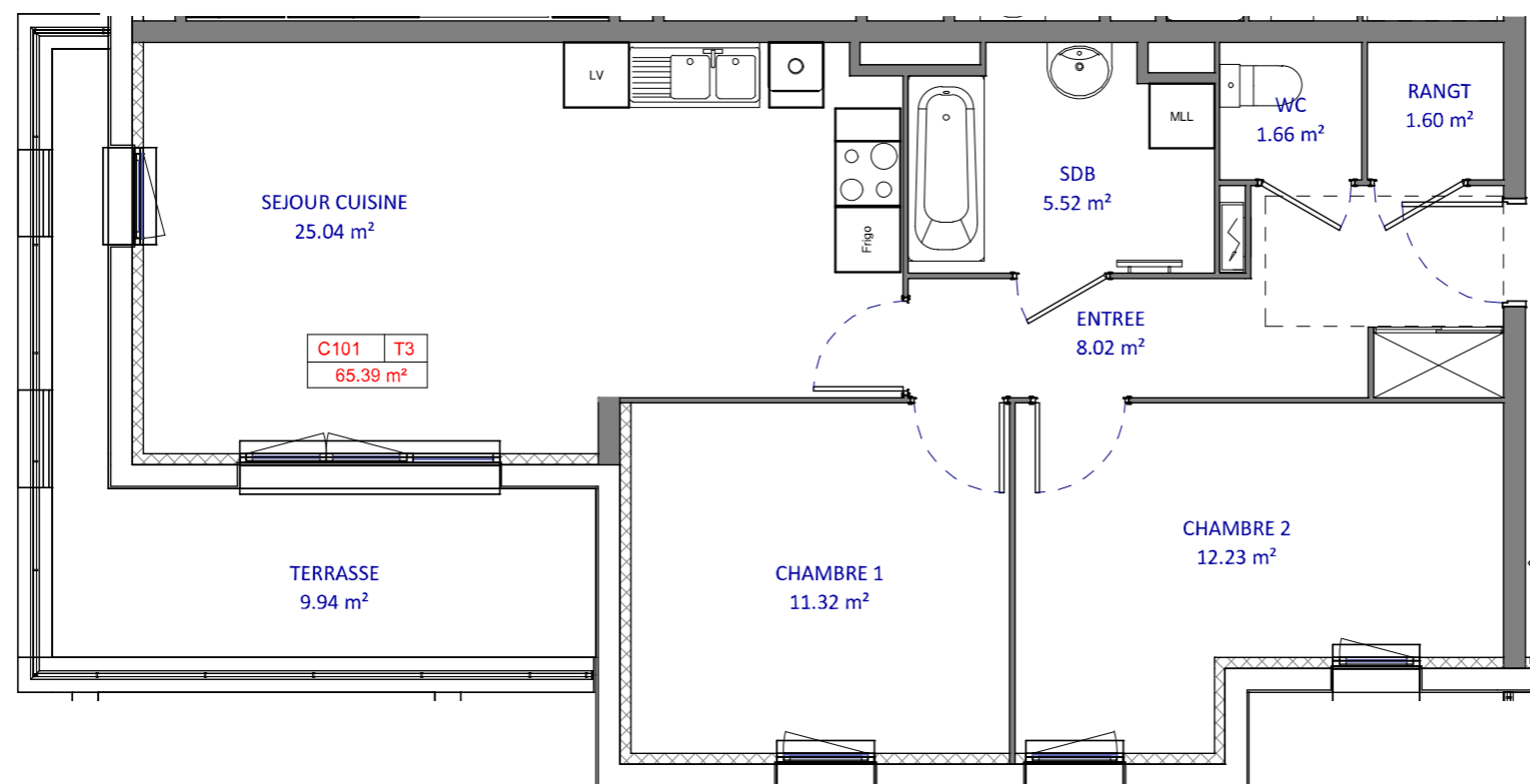
Appartement n°C101

Type : T3 Niveau : R+1

Entrée :	8.02 m ²
Séjour :	25.04 m ²
Salle de bain n°1 :	5.52 m ²
WC n°1 :	1.66 m ²
Chambre n°1 :	11.32 m ²
Chambre n°2 :	12.23 m ²
Rangement n°1 :	1.60 m ²

TOTAL : 65.39 m²

Terrasse n°1 : 9.94 m²



Ces plans sont valables sous réserves de modifications de détail qui seraient imposées par des impératifs techniques en cours de construction. Les différences de 5% sur les superficies et les cotes exprimées par les plans sont tenues pour admissibles et ne pourront fonder aucune réclamations.