

CONSTRUCTION DE
31 logements individuels

rue des églantiers
80730 SAVEUSE

Bâtiment D

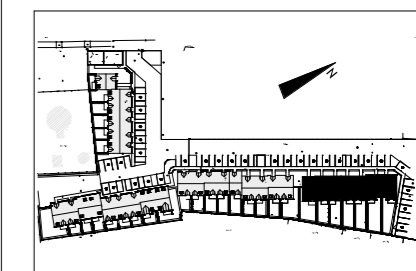
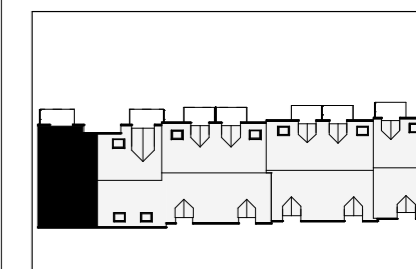
Appartement n°D007

Type : T5 Niveau :

Entrée :	3.56 m ²
Séjour :	23.00 m ²
Cuisine fermée :	8.96 m ²
Salle de bain n°1 :	4.47 m ²
Salle de bain n°2 :	5.78 m ²
WC n°1 :	1.40 m ²
WC n°2 :	1.40 m ²
Chambre n°1 :	10.70 m ²
Chambre n°2 :	13.38 m ²
Chambre n°3 :	10.42 m ²
Chambre n°4 :	10.03 m ²
Dégagement :	2.80 m ²

TOTAL : 95.9 m²

Terrasse n°1 : 7.26 m²



Ces plans sont valables sous réserves de modifications de détail qui seraient imposées par des impératifs techniques en cours de construction. Les différences de 5% sur les superficies et les cotes exprimées par les plans sont tenues pour admissibles et ne pourront fonder aucune réclamation.

ech 1:50

