

**CONSTRUCTION DE
31 logements individuels**

rue des églantiers
80730 SAVEUSE

Bâtiment D

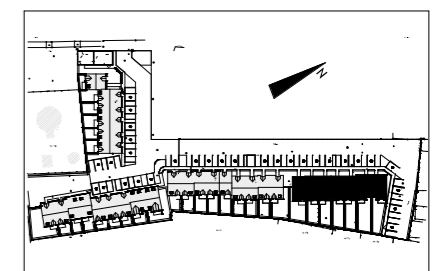
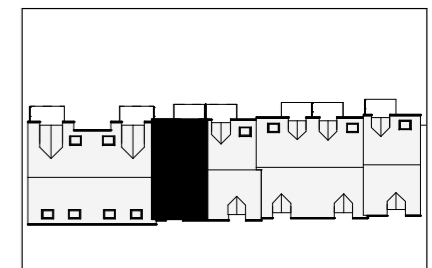
Appartement n°D005

Type : T4 Niveau :

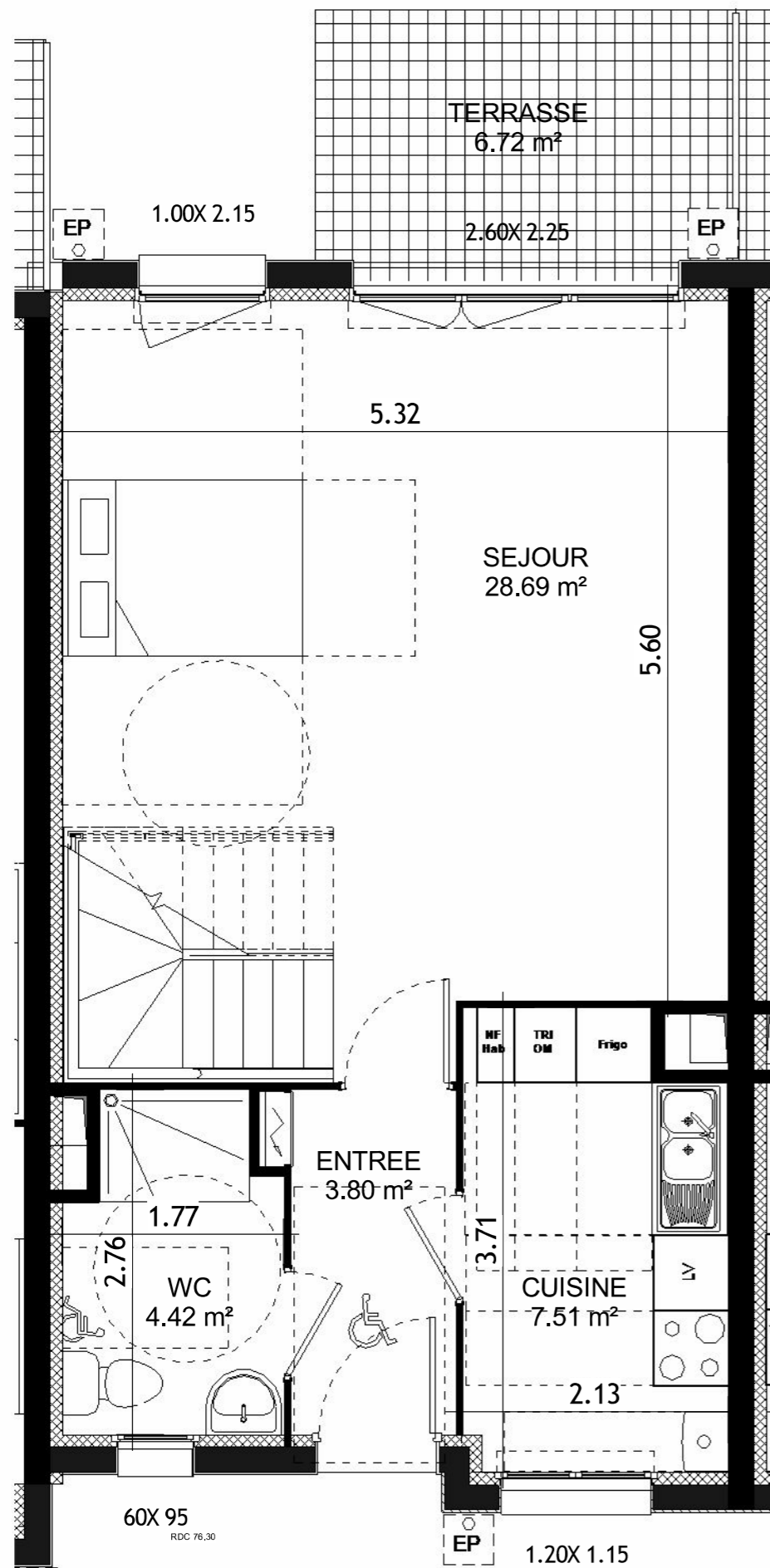
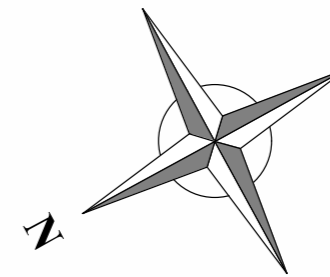
Entrée :	3.80 m ²
Séjour :	28.69 m ²
Cuisine fermée :	7.51 m ²
Salle de bain n°1 :	4.05 m ²
WC n°1 :	4.42 m ²
WC n°2 :	1.94 m ²
Chambre n°1 :	10.13 m ²
Chambre n°2 :	10.07 m ²
Chambre n°3 :	10.02 m ²
Dégagement :	3.56 m ²

TOTAL : 84.19 m²

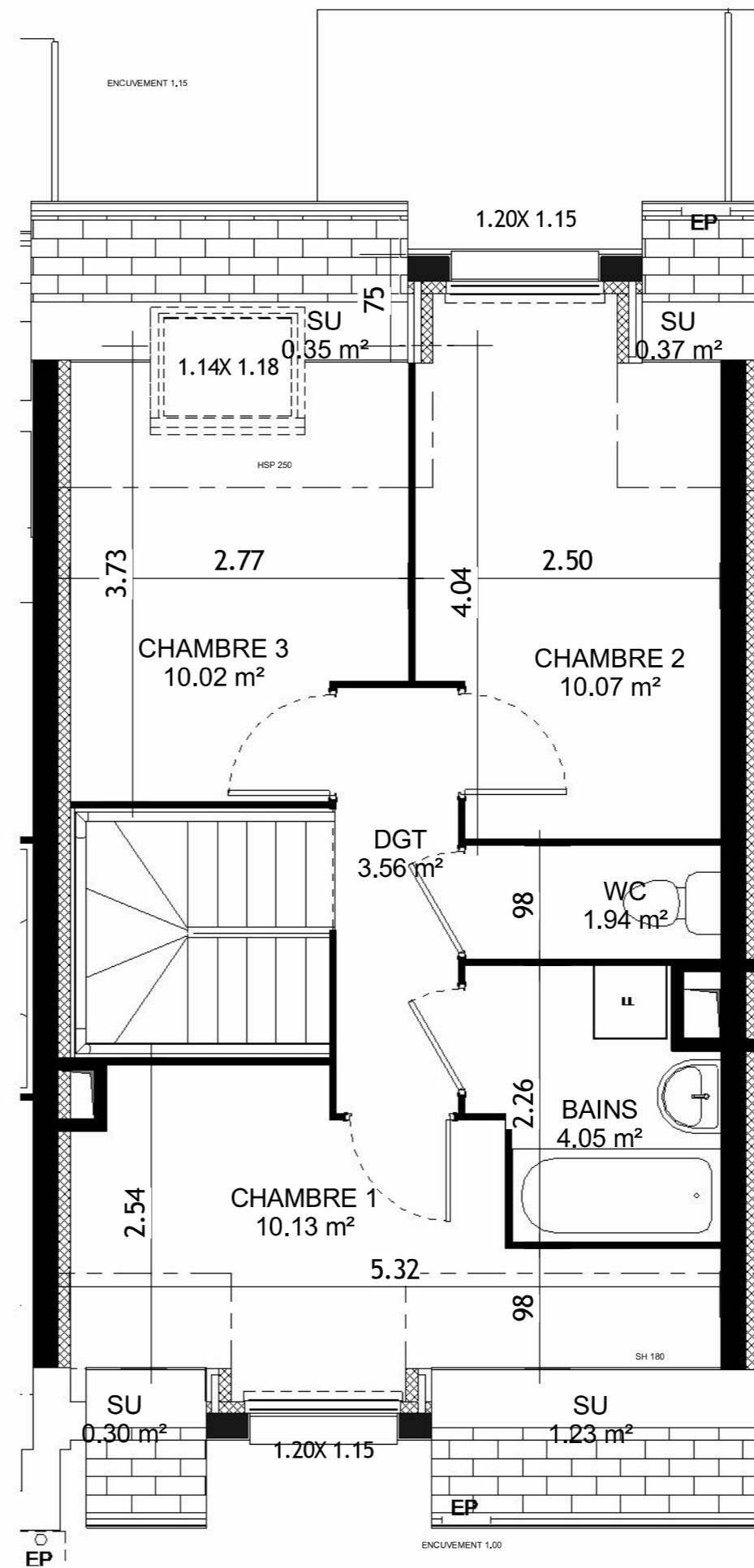
Terrasse n°1 : 6.72 m²



Ces plans sont valables sous réserves de modifications de détail qui seraient imposées par des impératifs techniques en cours de construction. Les différences de 5% sur les superficies et les cotes exprimées par les plans sont tenues pour admissibles et ne pourront fonder aucune réclamation.



ech 1:50



ENCUVEMENT 1.00