

**CONSTRUCTION DE
31 logements individuels**

rue des églantiers
80730 SAVEUSE

Bâtiment D

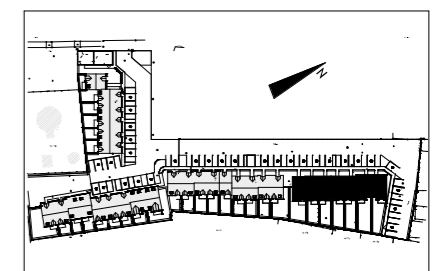
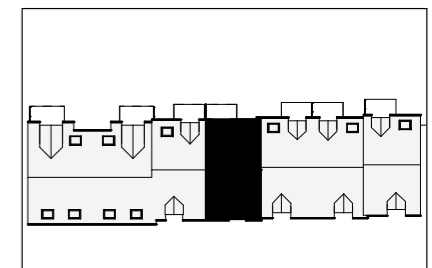
Appartement n°D004

Type : T4 Niveau :

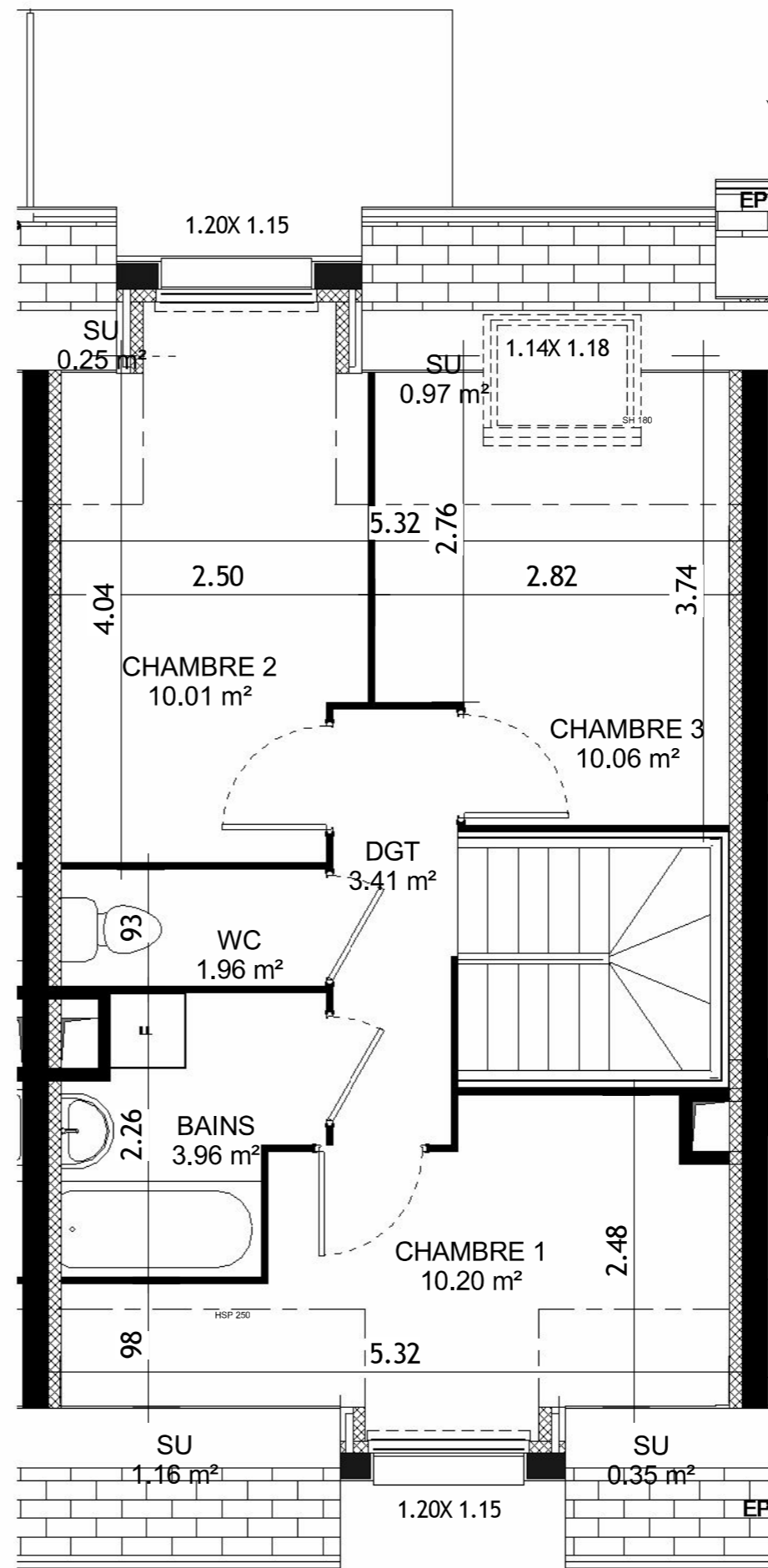
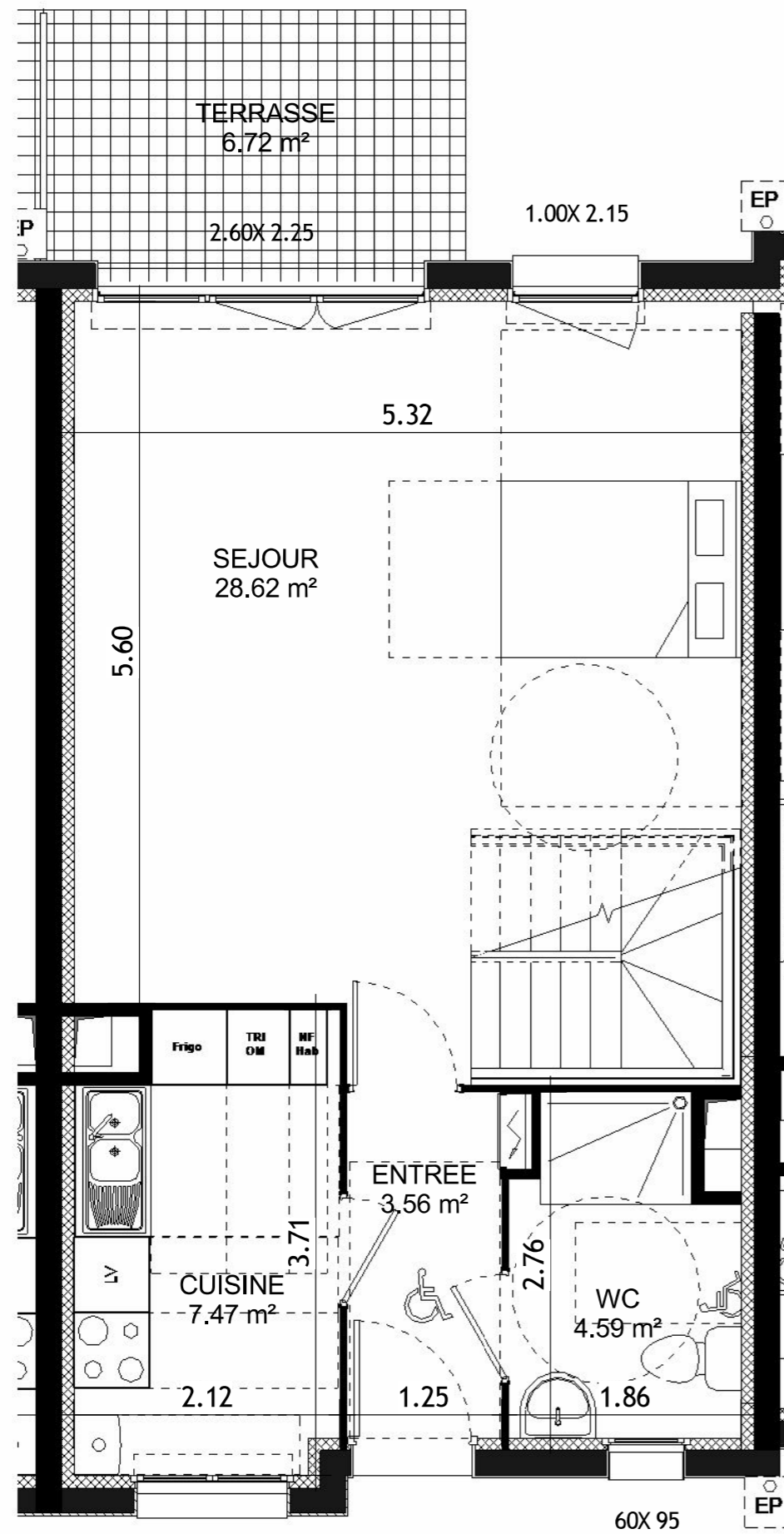
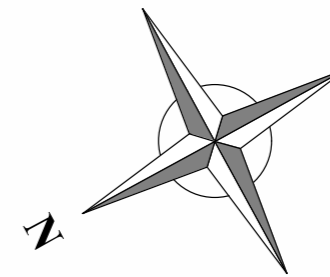
Entrée :	3.56 m ²
Séjour :	28.62 m ²
Cuisine fermée :	7.47 m ²
Salle de bain n°1 :	3.96 m ²
WC n°1 :	4.59 m ²
WC n°2 :	1.96 m ²
Chambre n°1 :	10.20 m ²
Chambre n°2 :	10.01 m ²
Chambre n°3 :	10.06 m ²
Dégagement :	3.41 m ²

TOTAL : 83.84 m²

Terrasse n°1 : 6.72 m²



Ces plans sont valables sous réserves de modifications de détail qui seraient imposées par des impératifs techniques en cours de construction. Les différences de 5% sur les superficies et les cotes exprimées par les plans sont tenues pour admissibles et ne pourront fonder aucune réclamations.



ech 1:50

