

**CONSTRUCTION DE
31 logements individuels**

rue des églantiers
80730 SAVEUSE

Bâtiment D

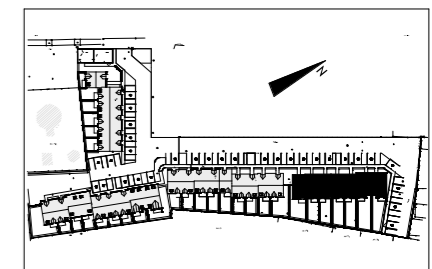
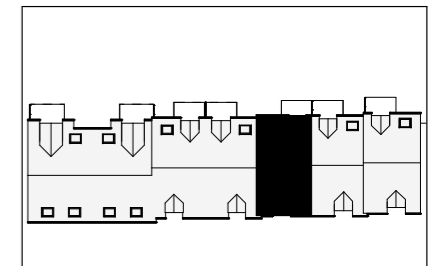
Appartement n°D003

Type : T4 Niveau :

Entrée :	3.60 m ²
Séjour :	28.78 m ²
Cuisine fermée :	7.09 m ²
Salle de bain n°1 :	4.10 m ²
WC n°1 :	4.80 m ²
WC n°2 :	1.92 m ²
Chambre n°1 :	10.05 m ²
Chambre n°2 :	10.04 m ²
Chambre n°3 :	10.09 m ²
Dégagement :	3.37 m ²

TOTAL : 83.84 m²

Terrasse n°1 : 6.39 m²



Ces plans sont valables sous réserves de modifications de détail qui seraient imposées par des impératifs techniques en cours de construction. Les différences de 5% sur les superficies et les cotes exprimées par les plans sont tenues pour admissibles et ne pourront fonder aucune réclamation.

ech 1:50

