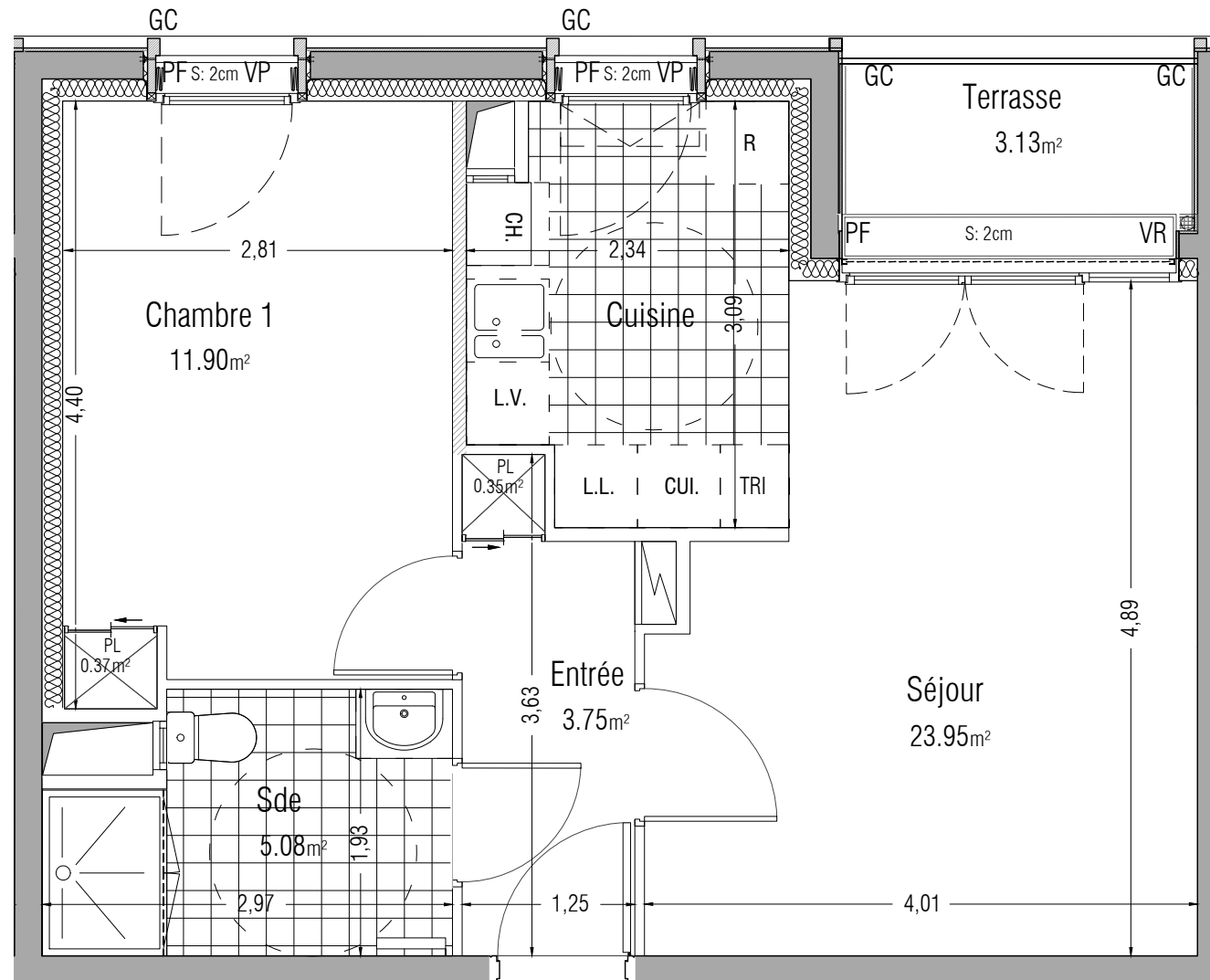
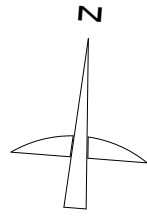


" Résidence de la Croix d'or "

19, rue Saint-Christophe - SOISSONS



T2 LOT N°07

NOTA:
Des modifications sont susceptibles d'être apportées à ce plan en fonction des nécessités techniques ou réglementaires lors de la réalisation.
Les retombées, soffites, faux-plafonds, trappes de visite, gaines, canalisations, radiateurs, l'emplacement des équipements et implantations électriques, ainsi que la hauteur sous plafond, la hauteur des seuils et allèges sont figurés à titre indicatif.
La hauteur des seuils correspond à la différence de niveau entre les sols finis intérieurs et extérieurs et ne tient pas compte de l'obstacle à enjamber.



Clésence

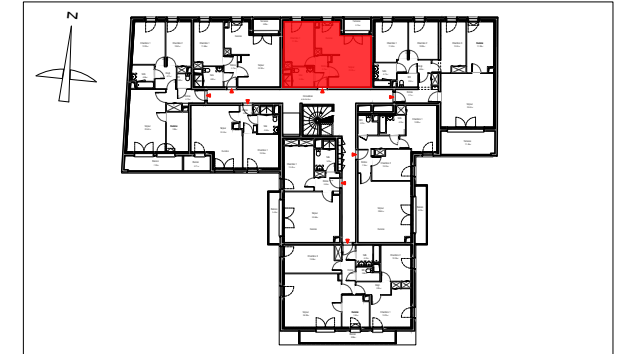
Groupe ActionLogement

Siège social

12, Boulevard Roosevelt - 02100 SAINT QUENTIN

Etablissement de Soissons - Parc Gouraud

51, Allée Georges Charpak - CS 50075 - 02207 SOISSONS Cedex



Appartement Type 2 - R+2

LOT N° 07

Entrée	3.75 m ²
Séjour / Cuisine	23.95 m ²
Chambre 1	11.90 m ²
Salle de Douche - WC	5.08 m ²
Placard	0.35 m ²
SURFACE HABITABLE	45.03 m²

Terrasse	3.09 m ²
SURFACE(S) ANNEXE(S)	3.09 m²

Daudré-Vignier & associés
architectes

DATE: 19/11/2018

INDICE :

DATE: