

Les Terrasses de l'Omois

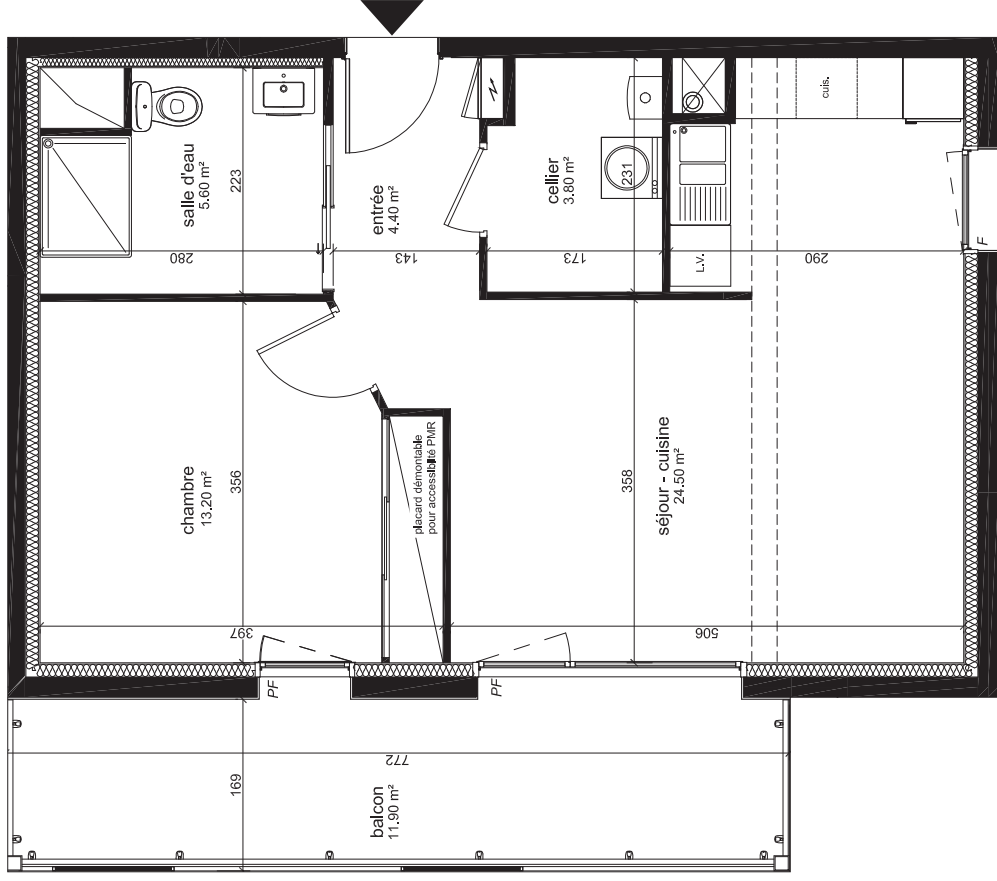
8 et 10 avenue de Montmirail
02400 CHATEAU-THIERRY



Groupe ActionLogement

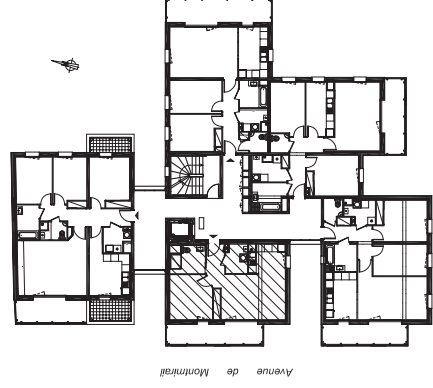
Siège social
12 boulevard Roosevelt - 02100 Saint-Quentin
Etablissement de Soissons
Parc GOURAUD - 51 allée Georges Charpak
02200 SOISSONS

19 appartements
R+2 - E2.5
Type 2



Pièces	Surfaces (m²)
Entrée	4,40
Sejour / Cuisine	24,50
Chambre	13,20
Salle d'eau	5,60
Cellier	3,80
TOTAL SHAB	51,50

Balcon	11,90
--------	-------



Décembre 2018

Nota : -La surface habitable totale peut différer légèrement du total cumulé des pièces.
-Les plans sont susceptibles d'être modifiés pour des impératifs d'ordre technique ou administratif.