

# Les Terrasses de l'Omois

8 et 10 avenue de Montmirail  
02400 CHATEAU-THIERRY

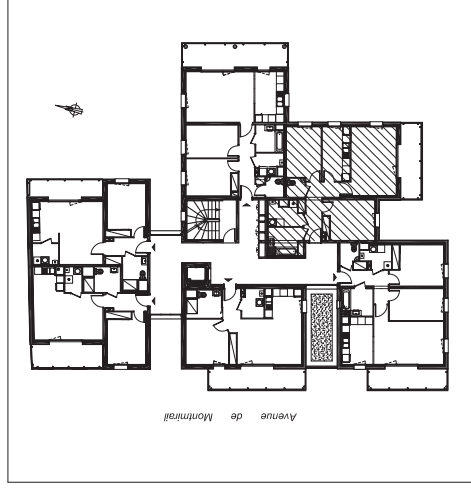
**Clésence**

**Groupe ActionLogement**

Siège social  
12 boulevard Roosevelt - 02100 Saint-Quentin  
Etablissement de Soissons  
Parc GOURAUD - 51 allée Georges Charpak  
02200 SOISSONS

19 appartements  
R+1 - E1.4  
Type 3

Pièces	Surfaces (m <sup>2</sup> )
Entrée	7,80
Séjour	20,20
Cuisine	9,00
Chambre 1	12,90
Chambre 2	11,40
W.C.	2,20
Salle de bains	5,60
Placard	0,60
Cellier	5,30
<b>TOTAL SHAB</b>	<b>69,70</b>
Balcon	9,40



**MANIERE**  
BELLIERE  
SOCIÉTÉ D'AMÉNAGEMENT

Février 2019

Nota : -La surface habitable totale peut différer légèrement du total cumulé des pièces.  
-Les plans sont susceptibles d'être modifiés pour des impératifs d'ordre technique ou administratif.