

Les Terrasses de l'Omois

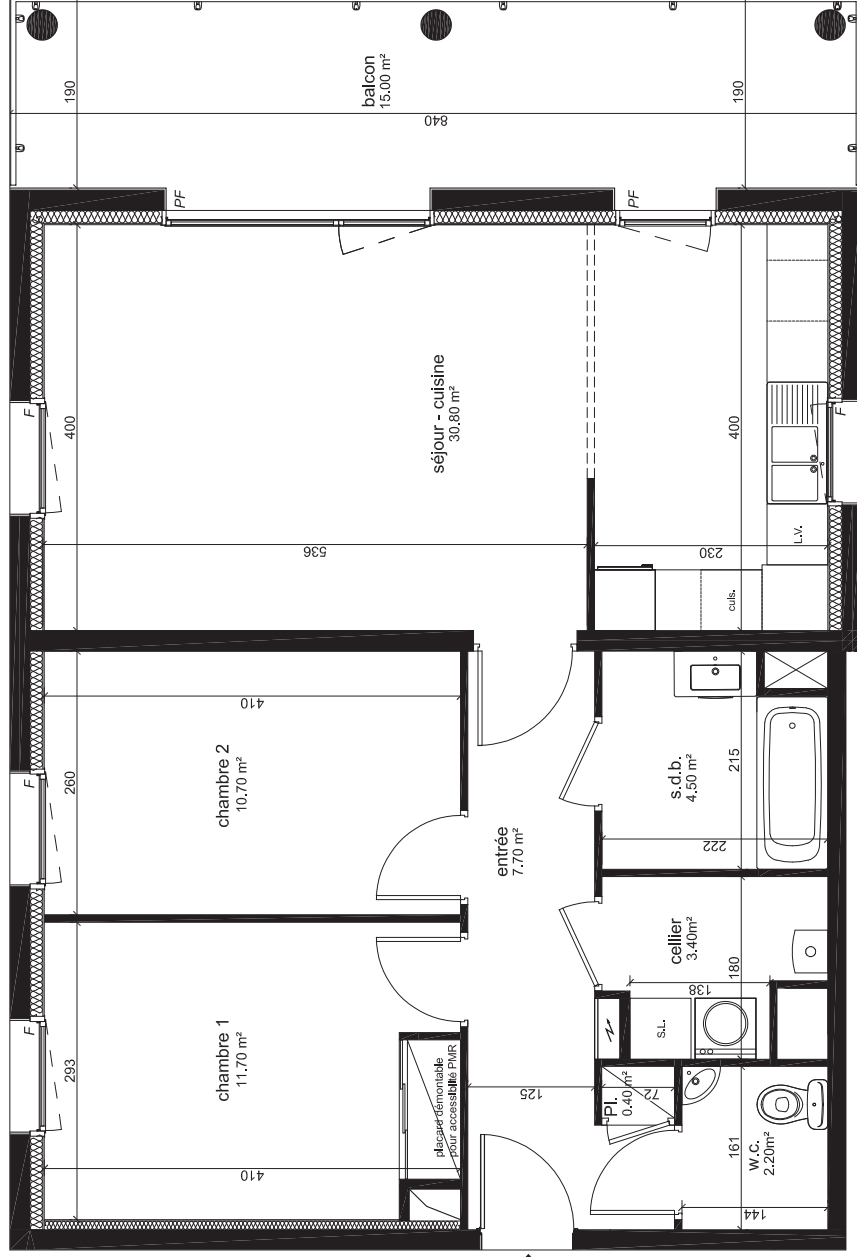
8 et 10 avenue de Montmirail
02400 CHATEAU-THIERRY



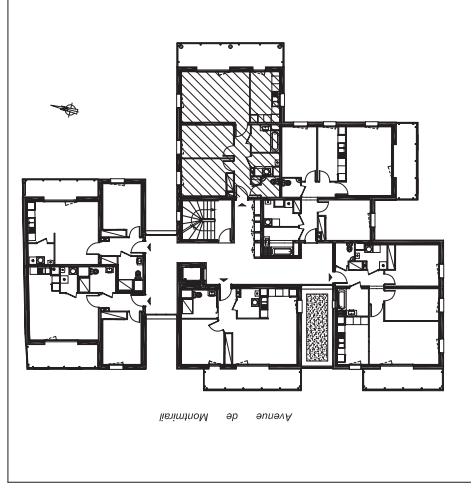
Groupe ActionLogement

Siège social
12 boulevard Roosevelt - 02100 Saint-Quentin
Etablissement de Soissons
Parc GOURAUD - 51 allée Georges Charpak
02200 SOISSONS

19 appartements
R+1 - E1,3
Type 3



Pièces	Surfaces (m²)
Entrée	7,70
Séjour / Cuisine	30,80
Chambre 1	11,70
Chambre 2	10,70
W.C.	2,20
Salle de bains	4,50
Placard	0,40
Cellier	3,40
TOTAL SHAB	71,40
Balcon	15,00



Nota : -La surface habitable totale peut différer légèrement du total cumulé des pièces.
-Les plans sont susceptibles d'être modifiés pour des impératifs d'ordre technique ou administratif.

Février 2019