

Les Terrasses de l'Omois

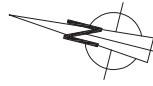
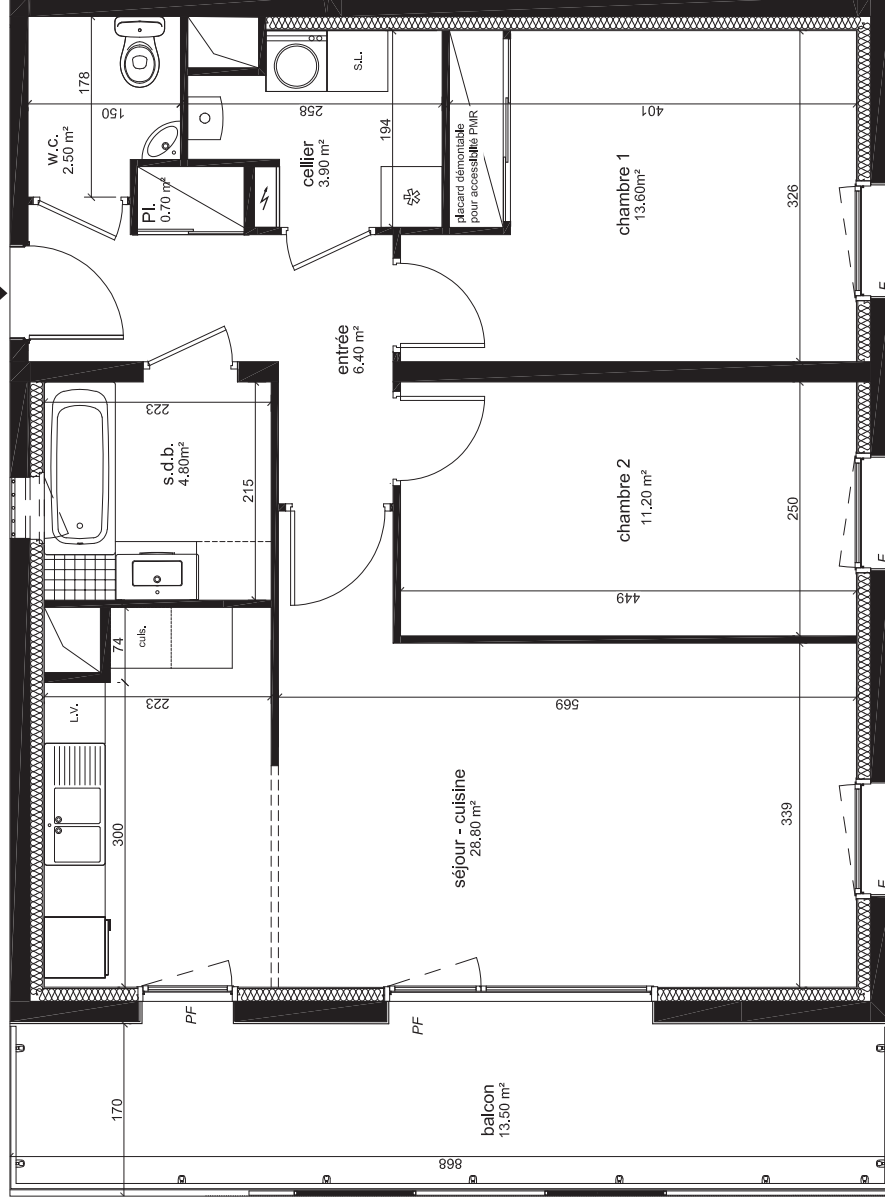
8 et 10 avenue de Montmirail
02400 CHATEAU-THIERRY



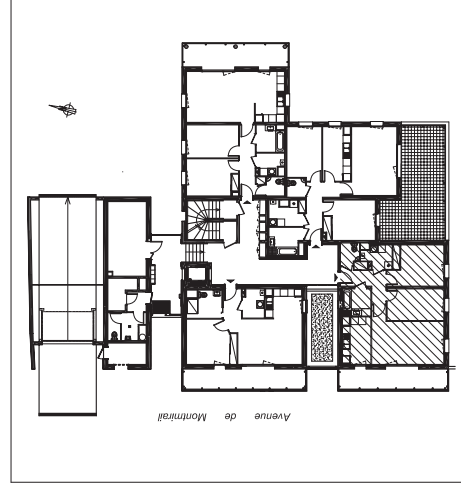
Groupe ActionLogement

Siège social
12 boulevard Roosevelt - 02100 Saint-Quentin
Etablissement de Soissons
Parc GOURAUD - 51 allée Georges Charpak
02200 SOISSONS

19 appartements
RDC - E0.4
Type 3



Pièces	Surfaces (m ²)
Entrée	6,40
Séjour / Cuisine	28,80
Chambre 1	13,60
Chambre 2	11,20
W.C.	2,50
Salle de bains	4,80
Placard	0,70
Cellier	3,90
TOTAL SHAB	71,90
Balcon	13,50



Février 2019

Nota : -La surface habitable totale peut différer légèrement du total cumulé des pièces.
-Les plans sont susceptibles d'être modifiés pour des impératifs d'ordre technique ou administratif.