

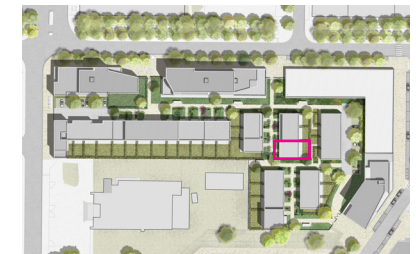


Les Jardins de l'Olivier

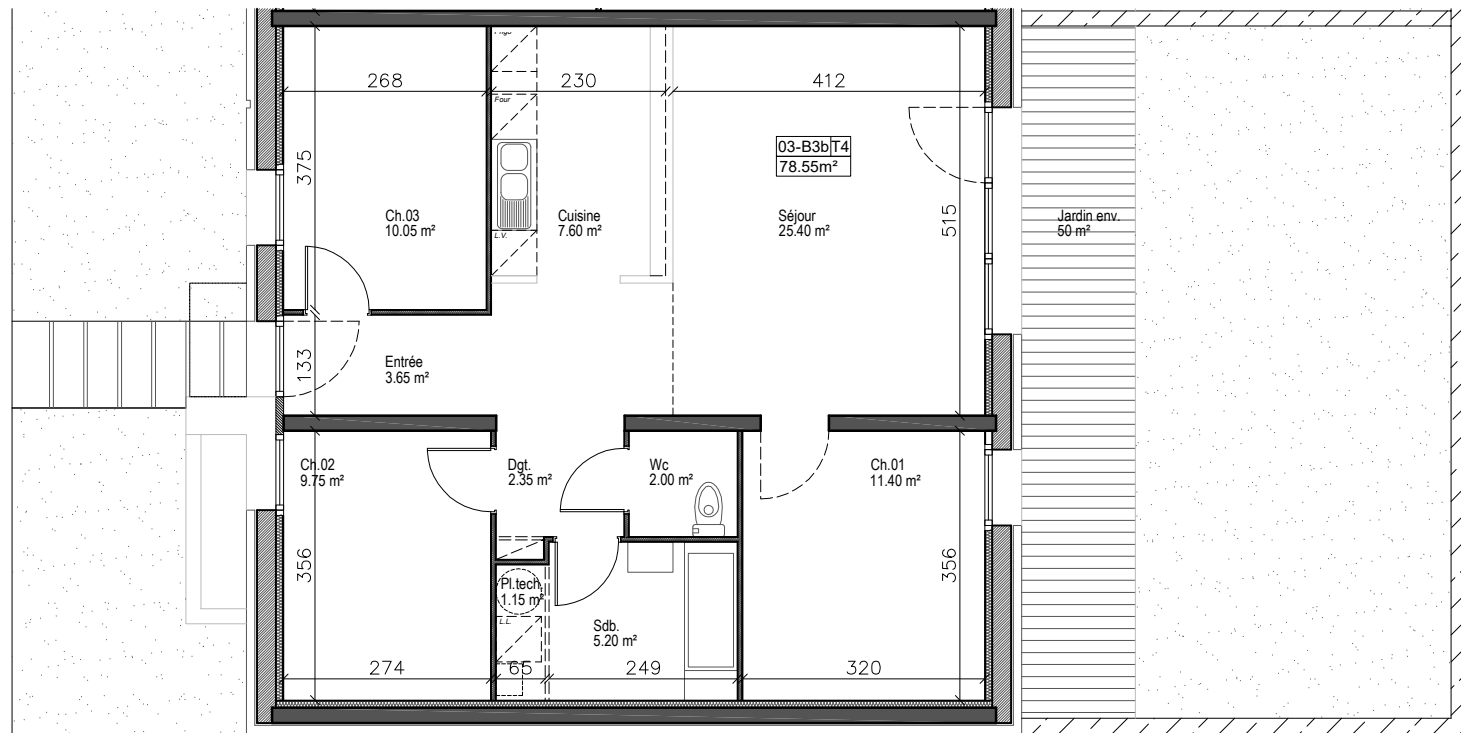
Place Colvert AMIENS

Bâtiment B3b Appartement 03
 TYPE 4 / Rdc / R+1

SURFACES HABITABLES	
Entrée	3.65 m ²
Séjour	25.40 m ²
Cuisine	7.60 m ²
Chambre 01	11.40 m ²
Chambre 02	9.75 m ²
Chambre 03	10.05 m ²
SDB	5.20 m ²
WC	2.00 m ²
Dégagement	2.35 m ²
Rangement	1.15 m ²
TOTAL HABITABLE	78.55 m²
Jardin	+/-51 m ²
PARCELLE	+/-179 m²



Plans de Vente	
Echelle: 1/100	A4
Indice 00	nov. 2018



plan rez-de-chaussée



** Les surfaces sont données à ±5%. Des modifications ultérieures peuvent être réalisés selon des impératifs d'ordre technique, administratif ou normatif